



DF

Záznam.Vklad číslo: V = 7605/01
Katastrální území: Plzeň
Budovací stav: 14.9.05
Kontrola a podpis: 20.9.2005
Datum a místo vydání: 30.9.2005

Níže uvedeného dne vydává

Statutární město Plzeň, se sídlem v Plzni, nám. Republiky 1, IČ 075370

zastoupeno podle plné moci ze dne 25. listopadu 2003
obchodní společností Plzeňský servis, s. r. o., se sídlem v Plzni, Úslavská 752/33,
IČ 64835359, jednatel Robertem Houdkem

jako vlastník toto

Prohlášení vlastníka budovy o vymezení jednotek

Čl. I.

Statutární město Plzeň je, podle svého prohlášení a z titulu zákona č. 72/1994 Sb., výlučným vlastníkem budovy, sestávající z domu č.p. 2094, způsob využití bydlení, se stavební parcelou č. parc. 2336/11 o výměře 324 m² (zastavěná plocha a nádvoří), z domu č.p. 2294, způsob využití bydlení, se stavební parcelou č. parc. 2336/12 o výměře 324 m² (zastavěná plocha a nádvoří), v obci Plzeň - Východní předměstí, katastrální území Plzeň, vedeno a zapsáno takto v katastru nemovitostí u Katastrálního úřadu pro Plzeňský kraj, Katastrální pracoviště Plzeň - město, pro obec Plzeň, katastrální území Plzeň.

Čl. II.

Statutární město Plzeň jako vlastník budovy sestávající z domu č.p. 2094, způsob využití bydlení, se stavební parcelou č. parc. 2336/11 o výměře 324 m² (zastavěná plocha a nádvoří), z domu č.p. 2294, způsob využití bydlení, se stavební parcelou č. parc. 2336/12 o výměře 324 m² (zastavěná plocha a nádvoří) v obci Plzeň, podrobně popsané v čl. I. tohoto prohlášení (dále jen budova), vymezuje podle zákona č. 72/1994 Sb. v platném znění tímto prohlášením v této budově následující jednotlivé jednotky.

V 1. nadzemním podlaží domu č.p. 2094 předmětné budovy se vymezuje jednotka, kterou tvoří **Jednotka 2094/1 -byt č. 1** o velikosti 3 + 1 s celkovou podlahovou plochou o výměře 81,5 m², členěný na 3 pokoje (21,2 m², 17,9 m², 19,5 m²) a kuchyni (10,7 m²). K bytu náleží jako příslušenství předsíň (4,7 m²), koupelna (2,5 m²), WC (1,2 m²), sklep (3,8 m²), a dále jako vybavení plynový sporák, vodoměr na teplou vodu, otopná tělesa ÚT (4 ks), regulační ventil (4 ks), měření tepla (4 ks), zabudovaná skříň (2 ks), umyvadlo, vana, dřez, WC mísa se splachovací nádrží, míchací baterie (2 ks), kuchyňská linka.

Součástí jednotky jsou nenosné příčky, vnitřní strany oken, vnitřní dveře vč. vstupních dveří, podlahová krytina, vnitřní elektroinstalace vč. slaboproudých rozvodů, aparatura domácího zvonku bez rozvodů v domě, plynoinstalace, vnitřní osvětlení, rozvody STA v jednotce, tělesa ÚT bez rozvodů, rozvody teplé a studené vody, bytové jádro. K jednotce nepatří svislá stoupací vedení a uzavírací ventily jednotlivých rozvodů.

Jednotka je ohraničena vstupními dveřmi do bytu a do sklepa vč. zárubně, uzavíracími ventily přívodu studené a teplé vody, plynu a vypínačem elektro pro byt.

K této jednotce náleží spoluvlastnický podíl ve výši 815/43034 z celku společných částí budovy, kteréžto části budovy jsou dále společné vlastníkům všech ostatních jednotek v předmětné budově.

K této jednotce náleží spoluvlastnický podíl ve výši 815/43034 a to ze stavební parcely se č. parc. 2336/11 o výměře 324 m² (zastavěná plocha a nádvoří), stavební parcely č. parc. 2336/12 o výměře 324 m² (zastavěná plocha a nádvoří), v obci Plzeň, k.ú. Plzeň, které jsou podrobně popsány v čl. I. tohoto prohlášení.

V 1. nadzemním podlaží domu č.p. 2094 předmětné budovy se vymezuje jednotka, kterou tvoří **Jednotka 2094/2 -byt č. 2** o velikosti 0 + 1 s celkovou podlahovou plochou o výměře 24,0 m², členěný na pokoj (14,4 m²), jako příslušenství předsíň (2,2 m²), koupelna (2,5 m²), WC (1,2 m²), sklep (3,7 m²), a dále jako vybavení elektrický sporák, vodoměr na teplou vodu, otopná tělesa ÚT (1 ks), regulační ventil (1 ks), měření tepla (1 ks), umyvadlo, vana, dřez, WC mísa se splachovací nádrží, míchací baterie (2 ks), kuchyňská linka.

Součástí jednotky jsou nenosné příčky, vnitřní strany oken, vnitřní dveře vč. vstupních dveří, podlahová krytina, vnitřní elektroinstalace vč. slaboproudých rozvodů, STA v jednotce, tělesa ÚT bez rozvodů, rozvody teplé a studené vody, bytové jádro. K jednotce nepatří svislá stoupací vedení a uzavírací ventily jednotlivých rozvodů.

Jednotka je ohraničena vstupními dveřmi do bytu a do sklepa vč. zárubně, uzavíracími ventily přívodu studené a teplé vody, plynu a vypínačem elektro pro byt.

K této jednotce náleží spoluvlastnický podíl ve výši 240/43034 z celku společných částí budovy, kteréžto části budovy jsou dále společné vlastníkům všech ostatních jednotek v předmětné budově.

K této jednotce náleží spoluvlastnický podíl ve výši 240/43034 a to ze stavební parcely se č. parc. 2336/11 o výměře 324 m² (zastavěná plocha a nádvoří), stavební parcely č. parc. 2336/12 o výměře 324 m² (zastavěná plocha a nádvoří), v obci Plzeň, k.ú. Plzeň, které jsou podrobně popsány v čl. I. tohoto prohlášení.

V 1. nadzemním podlaží domu č.p. 2094 předmětné budovy se vymezuje jednotka, kterou tvoří **Jednotka 2094/3 -byt č. 3** o velikosti 2 + 1 s celkovou podlahovou plochou o výměře 58,9 m², členěný na 2 pokoje (20,3 m², 15,5 m²) a kuchyni (10,7 m²). K bytu náleží jako příslušenství předsíň (4,9 m²), koupelna (2,5 m²), WC (1,2 m²), sklep (3,8 m²), a dále jako vybavení plynový sporák, vodoměr na teplou vodu, otopná tělesa ÚT (3 ks), regulační ventil (3 ks), měření tepla (3 ks), zabudovaná skříň (2 ks), umyvadlo, vana, dřez, WC mísa se splachovací nádrží, míchací baterie (2 ks), kuchyňská linka.

Součástí jednotky jsou nenosné příčky, vnitřní strany oken, vnitřní dveře vč. vstupních dveří, podlahová krytina, vnitřní elektroinstalace vč. slaboproudých rozvodů, aparatura domácího zvonku bez rozvodů v domě, plynoinstalace, vnitřní osvětlení, rozvody STA v jednotce, tělesa ÚT bez rozvodů, rozvody teplé a studené vody, bytové jádro. K jednotce nepatří svislá stoupací vedení a uzavírací ventily jednotlivých rozvodů.

Jednotka je ohraničena vstupními dveřmi do bytu a do sklepa vč. zárubně, uzavíracími ventily přívodu studené a teplé vody, plynu a vypínačem elektro pro byt.

K této jednotce náleží spoluvlastnický podíl ve výši 589/43034 z celku společných částí budovy, kteréžto části budovy jsou dále společné vlastníkům všech ostatních jednotek v předmětné budově.

K této jednotce náleží spoluvlastnický podíl ve výši 589/43034 a to ze stavební parcely se č. parc. 2336/11 o výměře 324 m² (zastavěná plocha a nádvoří), stavební parcely č. parc. 2336/12 o výměře 324 m² (zastavěná plocha a nádvoří), v obci Plzeň, k.ú. Plzeň, které jsou podrobně popsány v čl. I. tohoto prohlášení.

V 1. nadzemním podlaží domu č.p. 2094 předmětné budovy se vymezuje jednotka, kterou tvoří **Jednotka 2094/4 -byt č. 4** o velikosti 3 + 1 s celkovou podlahovou plochou o výměře 60,8 m², členěný na 3 pokoje (13,0 m², 14,1 m², 8,6 m²) a kuchyni (10,7 m²). K bytu náleží jako příslušenství předsíň (7,0 m²), koupelna (2,5 m²), WC (1,2 m²), sklep (3,7 m²), a dále jako vybavení plynový sporák, vodoměr na teplou vodu, otopná tělesa ÚT (4 ks), regulační ventil (4 ks), měření tepla (4 ks), zabudovaná skříň (2 ks), umyvadlo, vana, dřez, WC mísa se splachovací nádrží, míchací baterie (2 ks), kuchyňská linka.

Součástí jednotky jsou nenosné příčky, vnitřní strany oken, vnitřní dveře vč. vstupních dveří, podlahová krytina, vnitřní elektroinstalace vč. slaboproudých rozvodů, aparatura domácího zvonku bez rozvodů v domě, plynoinstalace, vnitřní osvětlení, rozvody STA v jednotce, tělesa ÚT bez rozvodů, rozvody teplé a studené vody, bytové jádro. K jednotce nepatří svislá stoupací vedení a uzavírací ventily jednotlivých rozvodů.

Jednotka je ohraničena vstupními dveřmi do bytu a do sklepa vč. zárubně, uzavíracími ventily přívodu studené a teplé vody, plynu a vypínačem elektro pro byt.

K této jednotce náleží spoluvlastnický podíl ve výši 608/43034 z celku společných částí budovy, kteréžto části budovy jsou dále společné vlastníkům všech ostatních jednotek v předmětné budově.

K této jednotce náleží spoluvlastnický podíl ve výši 608/43034 a to ze stavební parcely se č. parc. 2336/11 o výměře 324 m² (zastavěná plocha a nádvoří), stavební parcely č. parc. 2336/12 o výměře 324 m² (zastavěná plocha a nádvoří), v obci Plzeň, k.ú. Plzeň, které jsou podrobně popsány v čl. I. tohoto prohlášení.

V 2. nadzemním podlaží domu č.p. 2094 předmětné budovy se vymezuje jednotka, kterou tvoří **Jednotka 2094/5 -byt č. 5** o velikosti 3 + 1 s celkovou podlahovou plochou o výměře 77,5 m², členěný na 3 pokoje (17,9 m², 17,2 m², 19,5 m²) a kuchyni (10,7 m²). K bytu náleží jako příslušenství předsíň (4,7 m²), koupelna (2,5 m²), WC (1,2 m²), sklep (3,8 m²), a dále jako vybavení kombinovaný sporák, vodoměr na teplou vodu, otopná tělesa ÚT (4 ks), regulační ventil (4 ks), měření tepla (4 ks), zabudovaná skříň (2 ks), umyvadlo, vana, dřez, WC mísa se splachovací nádrží, míchací baterie (2 ks), kuchyňská linka.

Součástí jednotky jsou nenosné příčky, vnitřní strany oken, vnitřní dveře vč. vstupních dveří, podlahová krytina, vnitřní elektroinstalace vč. slaboproudých rozvodů, aparatura domácího zvonku bez rozvodů v domě, plynoinstalace, vnitřní osvětlení, rozvody STA v jednotce, tělesa ÚT bez rozvodů, rozvody teplé a studené vody, bytové jádro. K jednotce nepatří svislá stoupací vedení a uzavírací ventily jednotlivých rozvodů.

Jednotka je ohraničena vstupními dveřmi do bytu a do sklepa vč. zárubně, uzavíracími ventily přívodu studené a teplé vody, plynu a vypínačem elektro pro byt.

K této jednotce náleží spoluvlastnický podíl ve výši 775/43034 z celku společných částí budovy, kteréžto části budovy jsou dále společné vlastníkům všech ostatních jednotek v předmětné budově.

K této jednotce náleží spoluvlastnický podíl ve výši 775/43034 a to ze stavební parcely se č. parc. 2336/11 o výměře 324 m² (zastavěná plocha a nádvoří), stavební parcely č. parc.

2336/12 o výměře 324 m² (zastavěná plocha a nádvoří), v obci Plzeň, k.ú. Plzeň, které jsou podrobně popsány v čl. I. tohoto prohlášení.

K jednotce dále náleží lodžie o výměře 4,1 m² přímo přístupná z jednotky jako společný prostor určený k výhradnímu užívání jednotky 2094/5

V 2. nadzemním podlaží domu č.p. 2094 předmětné budovy se vymezuje jednotka, kterou tvoří **Jednotka 2094/6 -byt č. 6** o velikosti 0 + 1 s celkovou podlahovou plochou o výměře 24,0 m², členěný na pokoj (14,4 m²), jako příslušenství předsíň (2,2 m²), koupelna (2,5 m²), WC (1,2 m²), sklep (3,7 m²), a dále jako vybavení elektrický sporák, vodoměr na teplou vodu, otopná tělesa ÚT (1 ks), regulační ventil (1 ks), měření tepla (1 ks), 2 vestavěné skříně, umyvadlo, vana, dřez, WC mísa se splachovací nádrží, míchací baterie (2 ks), kuchyňská linka.

Součástí jednotky jsou nenosné příčky, vnitřní strany oken, vnitřní dveře vč. vstupních dveří, podlahová krytina, vnitřní elektroinstalace vč. slaboproudých rozvodů, STA v jednotce, tělesa ÚT bez rozvodů, rozvody teplé a studené vody, bytové jádro. K jednotce nepatří svislá stoupačí vedení a uzavírací ventily jednotlivých rozvodů.

Jednotka je ohraničena vstupními dveřmi do bytu a do sklepa vč. zárubně, uzavíracími ventily přívodu studené a teplé vody, plynu a vypínačem elektro pro byt.

K této jednotce náleží spoluvlastnický podíl ve výši 240/43052 z celku společných částí budovy, kteréžto části budovy jsou dále společné vlastníkům všech ostatních jednotek v předmětné budově.

K této jednotce náleží spoluvlastnický podíl ve výši 240/43052 a to ze stavební parcely se č. parc. 2336/11 o výměře 324 m² (zastavěná plocha a nádvoří), stavební parcely č. parc. 2336/12 o výměře 324 m² (zastavěná plocha a nádvoří), v obci Plzeň, k.ú. Plzeň, které jsou podrobně popsány v čl. I. tohoto prohlášení.

V 2. nadzemním podlaží domu č.p. 2094 předmětné budovy se vymezuje jednotka, kterou tvoří **Jednotka 2094/7 -byt č. 7** o velikosti 2 + 1 s celkovou podlahovou plochou o výměře 56,6 m², členěný na 2 pokoje (20,3 m², 13,0 m²) a kuchyni (10,7 m²). K bytu náleží jako příslušenství předsíň (4,9 m²), koupelna (2,5 m²), WC (1,2 m²), sklep (4,0 m²), a dále jako vybavení plynový sporák, vodoměr na teplou vodu, otopná tělesa ÚT (3 ks), regulační ventil (3 ks), měření tepla (3 ks), zabudovaná skříně (2 ks), umyvadlo, vana, dřez, WC mísa se splachovací nádrží, míchací baterie (2 ks), kuchyňská linka.

Součástí jednotky jsou nenosné příčky, vnitřní strany oken, vnitřní dveře vč. vstupních dveří, podlahová krytina, vnitřní elektroinstalace vč. slaboproudých rozvodů, aparatura domácího zvonku bez rozvodů v domě, plyninstalace, vnitřní osvětlení, rozvody STA v jednotce, tělesa ÚT bez rozvodů, rozvody teplé a studené vody, bytové jádro. K jednotce nepatří svislá stoupačí vedení a uzavírací ventily jednotlivých rozvodů.

Jednotka je ohraničena vstupními dveřmi do bytu a do sklepa vč. zárubně, uzavíracími ventily přívodu studené a teplé vody, plynu a vypínačem elektro pro byt.

K této jednotce náleží spoluvlastnický podíl ve výši 566/43034 z celku společných částí budovy, kteréžto části budovy jsou dále společné vlastníkům všech ostatních jednotek v předmětné budově.

K této jednotce náleží spoluvlastnický podíl ve výši 566/43034 a to ze stavební parcely se č. parc. 2336/11 o výměře 324 m² (zastavěná plocha a nádvoří), stavební parcely č. parc.

2336/12 o výměře 324 m² (zastavěná plocha a nádvoří), v obci Plzeň, k.ú. Plzeň, které jsou podrobně popsány v čl. I. tohoto prohlášení.

K jednotce dále náleží lodžie o výměře 4,1 m² přímo přístupná z jednotky jako společný prostor určený k výhradnímu užívání jednotky 2094/7

V 2. nadzemním podlaží domu č.p. 2094 předmětné budovy se vymezuje jednotka, kterou tvoří **Jednotka 2094/8 -byt č. 8** o velikosti 2 + 1 s celkovou podlahovou plochou o výměře 57,2 m², členěný na 2 pokoje (13,0 m², 19,0 m²) a kuchyni (10,7 m²). K bytu náleží jako příslušenství předsíň (7,0 m²), koupelna (2,5 m²), WC (1,2 m²), sklep (3,8 m²), a dále jako vybavení plynový sporák, vodoměr na teplou vodu, otopná tělesa ÚT (3 ks), regulační ventil (3 ks), měření tepla (3 ks), zabudovaná skříň (2 ks), umyvadlo, vana, dřez, WC mísa se splachovací nádrží, míchací baterie (2 ks), kuchyňská linka.

Součástí jednotky jsou nenosné příčky, vnitřní strany oken, vnitřní dveře vč. vstupních dveří, podlahová krytina, vnitřní elektroinstalace vč. slaboproudých rozvodů, aparatura domácího zvonku bez rozvodů v domě, plynoinstalace, vnitřní osvětlení, rozvody STA v jednotce, tělesa ÚT bez rozvodů, rozvody teplé a studené vody, bytové jádro. K jednotce nepatří svislá stoupačí vedení a uzavírací ventily jednotlivých rozvodů.

Jednotka je ohraničena vstupními dveřmi do bytu a do sklepa vč. zárubně, uzavíracími ventily přívodu studené a teplé vody, plynu a vypínačem elektro pro byt.

K této jednotce náleží spoluvlastnický podíl ve výši 572/43034 z celku společných částí budovy, kteréžto části budovy jsou dále společné vlastníkům všech ostatních jednotek v předmětné budově.

K této jednotce náleží spoluvlastnický podíl ve výši 572/43034 a to ze stavební parcely se č. parc. 2336/11 o výměře 324 m² (zastavěná plocha a nádvoří), stavební parcely č. parc. 2336/12 o výměře 324 m² (zastavěná plocha a nádvoří), v obci Plzeň, k.ú. Plzeň, které jsou podrobně popsány v čl. I. tohoto prohlášení.

K jednotce dále náleží lodžie o výměře 4,1 m² přímo přístupná z jednotky jako společný prostor určený k výhradnímu užívání jednotky 2094/8

V 3. nadzemním podlaží domu č.p. 2094 předmětné budovy se vymezuje jednotka, kterou tvoří **Jednotka 2094/9 -byt č. 9** o velikosti 3 + 1 s celkovou podlahovou plochou o výměře 77,7 m², členěný na 3 pokoje (17,9 m², 17,2 m², 19,5 m²) a kuchyni (10,7 m²). K bytu náleží jako příslušenství předsíň (4,7 m²), koupelna (2,5 m²), WC (1,2 m²), sklep (4,0 m²), a dále jako vybavení plynový sporák, vodoměr na teplou vodu, otopná tělesa ÚT (4 ks), regulační ventil (4 ks), měření tepla (4 ks), zabudovaná skříň (2 ks), umyvadlo, vana, dřez, WC mísa se splachovací nádrží, míchací baterie (2 ks), kuchyňská linka.

Součástí jednotky jsou nenosné příčky, vnitřní strany oken, vnitřní dveře vč. vstupních dveří, podlahová krytina, vnitřní elektroinstalace vč. slaboproudých rozvodů, aparatura domácího zvonku bez rozvodů v domě, plynoinstalace, vnitřní osvětlení, rozvody STA v jednotce, tělesa ÚT bez rozvodů, rozvody teplé a studené vody, bytové jádro. K jednotce nepatří svislá stoupačí vedení a uzavírací ventily jednotlivých rozvodů.

Jednotka je ohraničena vstupními dveřmi do bytu a do sklepa vč. zárubně, uzavíracími ventily přívodu studené a teplé vody, plynu a vypínačem elektro pro byt.

Do jednotce náleží spoluvlastnický podíl ve výši 777/43034 z celku společných částí budovy, kteréžto části budovy jsou dále společné vlastníkům všech ostatních jednotek předmětné budově.

K této jednotce náleží spoluvlastnický podíl ve výši 777/43034 a to ze stavební parcely se č. parc. 2336/11 o výměře 324 m² (zastavěná plocha a nádvoří), stavební parcely č. parc. 2336/12 o výměře 324 m² (zastavěná plocha a nádvoří), v obci Plzeň, k.ú. Plzeň, které jsou podrobně popsány v čl. I. tohoto prohlášení.

K jednotce dále náleží lodžie o výměře 4,1 m² přímo přístupná z jednotky jako společný prostor určený k výhradnímu užívání jednotky 2094/9

V 3. nadzemním podlaží domu č.p. 2094 předmětné budovy se vymezuje jednotka, kterou tvoří **Jednotka 2094/10 -byt č. 10** o velikosti 0 + 1 s celkovou podlahovou plochou o výměře 24,1 m², členěný na pokoj (14,4 m²), jako příslušenství předsíň (2,2 m²), koupelna (2,5 m²), WC (1,2 m²), sklep (3,8 m²), a dále jako vybavení elektrický sporák, vodoměr na teplou vodu, otopná tělesa ÚT (1 ks), regulační ventil (1 ks), měření tepla (1 ks), umyvadlo, vana, dřez, WC mísa se splachovací nádrží, míchací baterie (2 ks), kuchyňská linka.

Součástí jednotky jsou nenosné příčky, vnitřní strany oken, vnitřní dveře vč. vstupních dveří, podlahová krytina, vnitřní elektroinstalace vč. slaboproudých rozvodů, STA v jednotce, tělesa ÚT bez rozvodů, rozvody teplé a studené vody, bytové jádro. K jednotce nepatří svislá stoupací vedení a uzavírací ventily jednotlivých rozvodů.

Jednotka je ohraničena vstupními dveřmi do bytu a do sklepa vč. zárubně, uzavíracími ventily přívodu studené a teplé vody, plynu a vypínačem elektro pro byt.

K této jednotce náleží spoluvlastnický podíl ve výši 241/43034 z celku společných částí budovy, kteréžto části budovy jsou dále společné vlastníkům všech ostatních jednotek v předmětné budově.

K této jednotce náleží spoluvlastnický podíl ve výši 241/43034 a to ze stavební parcely se č. parc. 2336/11 o výměře 324 m² (zastavěná plocha a nádvoří), stavební parcely č. parc. 2336/12 o výměře 324 m² (zastavěná plocha a nádvoří), v obci Plzeň, k.ú. Plzeň, které jsou podrobně popsány v čl. I. tohoto prohlášení.

V 3. nadzemním podlaží domu č.p. 2094 předmětné budovy se vymezuje jednotka, kterou tvoří **Jednotka 2094/11 -byt č. 11** o velikosti 2 + 1 s celkovou podlahovou plochou o výměře 56,4 m², členěný na 2 pokoje (20,3 m², 13,0 m²) a kuchyni (10,7 m²). K bytu náleží jako příslušenství předsíň (4,9 m²), koupelna (2,5 m²), WC (1,2 m²), sklep (3,8 m²), a dále jako vybavení kombinovaný sporák, vodoměr na teplou vodu, otopná tělesa ÚT (3 ks), regulační ventil (3 ks), měření tepla (3 ks), zabudovaná skříň (2 ks), umyvadlo, vana, dřez, WC mísa se splachovací nádrží, míchací baterie (3 ks), kuchyňská linka.

Součástí jednotky jsou nenosné příčky, vnitřní strany oken, vnitřní dveře vč. vstupních dveří, podlahová krytina, vnitřní elektroinstalace vč. slaboproudých rozvodů, aparatura domácího zvonku bez rozvodů v domě, plyninstalace, vnitřní osvětlení, rozvody STA v jednotce, tělesa ÚT bez rozvodů, rozvody teplé a studené vody, bytové jádro. K jednotce nepatří svislá stoupací vedení a uzavírací ventily jednotlivých rozvodů.

Jednotka je ohraničena vstupními dveřmi do bytu a do sklepa vč. zárubně, uzavíracími ventily přívodu studené a teplé vody, plynu a vypínačem elektro pro byt.

▲ této jednotce náleží spoluvlastnický podíl ve výši 564/43034 z celku společných částí budovy, kteréžto části budovy jsou dále společné vlastníkům všech ostatních jednotek v předmětné budově.

K této jednotce náleží spoluvlastnický podíl ve výši 564/43034 a to ze stavební parcely se č. parc. 2336/11 o výměře 324 m² (zastavěná plocha a nádvoří), stavební parcely č. parc. 2336/12 o výměře 324 m² (zastavěná plocha a nádvoří), v obci Plzeň, k.ú. Plzeň, které jsou podrobně popsány v čl. I. tohoto prohlášení.

K jednotce dále náleží lodžie o výměře 4,1 m² přímo přístupná z jednotky jako společný prostor určený k výhradnímu užívání jednotky 2094/11

V 3. nadzemním podlaží domu č.p. 2094 předmětné budovy se vymezuje jednotka, kterou tvoří **Jednotka 2094/12 -byt č. 12** o velikosti 2 + 1 s celkovou podlahovou plochou o výměře 57,1 m², členěný na 2 pokoje (13,0 m², 19,0 m²) a kuchyni (10,7 m²). K bytu náleží jako příslušenství předsíň (7,0 m²), koupelna (2,5 m²), WC (1,2 m²), sklep (3,7 m²), a dále jako vybavení plynový sporák, vodoměr na teplou vodu, otopná tělesa ÚT (3 ks), regulační ventil (3 ks), měření tepla (3 ks), zabudovaná skříň (2 ks), umyvadlo, vana, dřez, WC mísa se splachovací nádrží, míchací baterie (2 ks), kuchyňská linka.

Součástí jednotky jsou nenosné příčky, vnitřní strany oken, vnitřní dveře vč. vstupních dveří, podlahová krytina, vnitřní elektroinstalace vč. slaboproudých rozvodů, aparatura domácího zvonku bez rozvodů v domě, plynoinstalace, vnitřní osvětlení, rozvody STA v jednotce, tělesa ÚT bez rozvodů, rozvody teplé a studené vody, bytové jádro. K jednotce nepatří svislá stoupací vedení a uzavírací ventily jednotlivých rozvodů.

Jednotka je ohraničena vstupními dveřmi do bytu a do sklepa vč. zárubně, uzavíracími ventily přívodu studené a teplé vody, plynu a vypínačem elektro pro byt.

K této jednotce náleží spoluvlastnický podíl ve výši 571/43034 z celku společných částí budovy, kteréžto části budovy jsou dále společné vlastníkům všech ostatních jednotek v předmětné budově.

K této jednotce náleží spoluvlastnický podíl ve výši 571/43034 a to ze stavební parcely se č. parc. 2336/11 o výměře 324 m² (zastavěná plocha a nádvoří), stavební parcely č. parc. 2336/12 o výměře 324 m² (zastavěná plocha a nádvoří), v obci Plzeň, k.ú. Plzeň, které jsou podrobně popsány v čl. I. tohoto prohlášení.

K jednotce dále náleží lodžie o výměře 4,1 m² přímo přístupná z jednotky jako společný prostor určený k výhradnímu užívání jednotky 2094/12

V 4. nadzemním podlaží domu č.p. 2094 předmětné budovy se vymezuje jednotka, kterou tvoří **Jednotka 2094/13 -byt č. 13** o velikosti 3 + 1 s celkovou podlahovou plochou o výměře 77,4 m², členěný na 3 pokoje (17,9 m², 17,2 m², 19,5 m²) a kuchyni (10,7 m²). K bytu náleží jako příslušenství předsíň (4,7 m²), koupelna (2,5 m²), WC (1,2 m²), sklep (3,7 m²), a dále jako vybavení kombinovaný sporák, vodoměr na teplou vodu, otopná tělesa ÚT (4 ks), regulační ventil (4 ks), měření tepla (4 ks), zabudovaná skříň (2 ks), umyvadlo, vana, dřez, WC mísa se splachovací nádrží, míchací baterie (2 ks), kuchyňská linka.

Součástí jednotky jsou nenosné příčky, vnitřní strany oken, vnitřní dveře vč. vstupních dveří, podlahová krytina, vnitřní elektroinstalace vč. slaboproudých rozvodů, aparatura domácího zvonku bez rozvodů v domě, plynoinstalace, vnitřní osvětlení, rozvody STA v jednotce, tělesa

l bez rozvodů, rozvody teplé a studené vody, bytové jádro. K jednotce nepatří svislá stoupací vedení a uzavírací ventily jednotlivých rozvodů.

Jednotka je ohraničena vstupními dveřmi do bytu a do sklepa vč. zárubně, uzavíracími ventily přívodu studené a teplé vody, plynu a vypínačem elektro pro byt.

K této jednotce náleží spoluvlastnický podíl ve výši 774/43034 z celku společných částí budovy, kteréžto části budovy jsou dále společné vlastníkům všech ostatních jednotek v předmětné budově.

K této jednotce náleží spoluvlastnický podíl ve výši 774/43034 a to ze stavební parcely se č. parc. 2336/11 o výměře 324 m² (zastavěná plocha a nádvoří), stavební parcely č. parc. 2336/12 o výměře 324 m² (zastavěná plocha a nádvoří), v obci Plzeň, k.ú. Plzeň, které jsou podrobně popsány v čl. I. tohoto prohlášení.

K jednotce dále náleží lodžie o výměře 4,1 m² přímo přístupná z jednotky jako společný prostor určený k výhradnímu užívání jednotky 2094/13

V 4. nadzemním podlaží domu č.p. 2094 předmětné budovy se vymezuje jednotka, kterou tvoří **Jednotka 2094/14 -byt č. 14** o velikosti 0 + 1 s celkovou podlahovou plochou o výměře 24,0 m², členěný na pokoj (14,4 m²), jako příslušenství předsíň (2,2 m²), koupelna (2,5 m²), WC (1,2 m²), sklep (3,7 m²), a dále jako vybavení elektrický sporák, vodoměr na teplou vodu, otopná tělesa ÚT (1 ks), regulační ventil (1 ks), měření tepla (1 ks), umyvadlo, vana, dřez, WC mísa se splachovací nádrží, míchací baterie (2 ks), kuchyňská linka.

Součástí jednotky jsou nenosné příčky, vnitřní strany oken, vnitřní dveře vč. vstupních dveří, podlahová krytina, vnitřní elektroinstalace vč. slaboproudých rozvodů, STA v jednotce, tělesa ÚT bez rozvodů, rozvody teplé a studené vody, bytové jádro. K jednotce nepatří svislá stoupací vedení a uzavírací ventily jednotlivých rozvodů.

Jednotka je ohraničena vstupními dveřmi do bytu a do sklepa vč. zárubně, uzavíracími ventily přívodu studené a teplé vody, plynu a vypínačem elektro pro byt.

K této jednotce náleží spoluvlastnický podíl ve výši 240/43034 z celku společných částí budovy, kteréžto části budovy jsou dále společné vlastníkům všech ostatních jednotek v předmětné budově.

K této jednotce náleží spoluvlastnický podíl ve výši 240/43034 a to ze stavební parcely se č. parc. 2336/11 o výměře 324 m² (zastavěná plocha a nádvoří), stavební parcely č. parc. 2336/12 o výměře 324 m² (zastavěná plocha a nádvoří), v obci Plzeň, k.ú. Plzeň, které jsou podrobně popsány v čl. I. tohoto prohlášení.

V 4. nadzemním podlaží domu č.p. 2094 předmětné budovy se vymezuje jednotka, kterou tvoří **Jednotka 2094/15 -byt č. 15** o velikosti 2 + 1 s celkovou podlahovou plochou o výměře 56,6 m², členěný na 2 pokoje (20,3 m², 13,0 m²) a kuchyni (10,7 m²). K bytu náleží jako příslušenství předsíň (4,9 m²), koupelna (2,5 m²), WC (1,2 m²), sklep (4,0 m²), a dále jako vybavení kombinovaný sporák, vodoměr na teplou vodu, otopná tělesa ÚT (3 ks), regulační ventil (3 ks), měření tepla (3 ks), zabudovaná skříň (2 ks), umyvadlo, vana, dřez, WC mísa se splachovací nádrží, míchací baterie (3 ks), kuchyňská linka.

Součástí jednotky jsou nenosné příčky, vnitřní strany oken, vnitřní dveře vč. vstupních dveří, podlahová krytina, vnitřní elektroinstalace vč. slaboproudých rozvodů, aparatura domácího zvonku bez rozvodů v domě, plynoinstalace, vnitřní osvětlení, rozvody STA v jednotce, tělesa

ÚT bez rozvodů, rozvody teplé a studené vody, bytové jádro. K jednotce nepatří svislá stoupací vedení a uzavírací ventily jednotlivých rozvodů.

Jednotka je ohraničena vstupními dveřmi do bytu a do sklepa vč. zárubně, uzavíracími ventily přívodu studené a teplé vody, plynu a vypínačem elektro pro byt.

K této jednotce náleží spoluvlastnický podíl ve výši 566/43034 z celku společných částí budovy, kteréžto části budovy jsou dále společné vlastníkům všech ostatních jednotek v předmětné budově.

K této jednotce náleží spoluvlastnický podíl ve výši 566/43034 a to ze stavební parcely se č. parc. 2336/11 o výměře 324 m² (zastavěná plocha a nádvoří), stavební parcely č. parc. 2336/12 o výměře 324 m² (zastavěná plocha a nádvoří), v obci Plzeň, k.ú. Plzeň, které jsou podrobně popsány v čl. I. tohoto prohlášení.

K jednotce dále náleží lodžie o výměře 4,1 m² přímo přístupná z jednotky jako společný prostor určený k výhradnímu užívání jednotky 2094/15

V 4. nadzemním podlaží domu č.p. 2094 předmětné budovy se vymezuje jednotka, kterou tvoří **Jednotka 2094/16 -byt č. 16** o velikosti 2 + 1 s celkovou podlahovou plochou o výměře 57,4 m², členěný na 2 pokoje (13,0 m², 19,0 m²) a kuchyni (10,7 m²). K bytu náleží jako příslušenství předsíň (7,0 m²), koupelna (2,5 m²), WC (1,2 m²), sklep (4,0 m²), a dále jako vybavení plynový sporák, vodoměr na teplou vodu, otopná tělesa ÚT (3 ks), regulační ventil (3 ks), měření tepla (3 ks), zabudovaná skříň (2 ks), umyvadlo, vana, dřez, WC mísa se splachovací nádrží, míchací baterie (2 ks), kuchyňská linka.

Součástí jednotky jsou nenosné příčky, vnitřní strany oken, vnitřní dveře vč. vstupních dveří, podlahová krytina, vnitřní elektroinstalace vč. slaboproudých rozvodů, aparatura domácího zvonku bez rozvodů v domě, plynoinstalace, vnitřní osvětlení, rozvody STA v jednotce, tělesa ÚT bez rozvodů, rozvody teplé a studené vody, bytové jádro. K jednotce nepatří svislá stoupací vedení a uzavírací ventily jednotlivých rozvodů.

Jednotka je ohraničena vstupními dveřmi do bytu a do sklepa vč. zárubně, uzavíracími ventily přívodu studené a teplé vody, plynu a vypínačem elektro pro byt.

K této jednotce náleží spoluvlastnický podíl ve výši 574/43034 z celku společných částí budovy, kteréžto části budovy jsou dále společné vlastníkům všech ostatních jednotek v předmětné budově.

K této jednotce náleží spoluvlastnický podíl ve výši 574/43034 a to ze stavební parcely se č. parc. 2336/11 o výměře 324 m² (zastavěná plocha a nádvoří), stavební parcely č. parc. 2336/12 o výměře 324 m² (zastavěná plocha a nádvoří), v obci Plzeň, k.ú. Plzeň, které jsou podrobně popsány v čl. I. tohoto prohlášení.

K jednotce dále náleží lodžie o výměře 4,1 m² přímo přístupná z jednotky jako společný prostor určený k výhradnímu užívání jednotky 2094/16

V 5. nadzemním podlaží domu č.p. 2094 předmětné budovy se vymezuje jednotka, kterou tvoří **Jednotka 2094/17 -byt č. 17** o velikosti 3 + 1 s celkovou podlahovou plochou o výměře 75,9 m², členěný na 3 pokoje (17,9 m², 17,2 m², 19,5 m²) a kuchyni (10,7 m²). K bytu náleží jako příslušenství předsíň (4,7 m²), koupelna (2,5 m²), WC (1,2 m²), sklep (2,2 m²), a dále jako vybavení plynový sporák, vodoměr na teplou vodu, otopná tělesa ÚT (4 ks), regulační ventil (4 ks), měření tepla (4 ks), zabudovaná skříň (2 ks), umyvadlo, vana, dřez, WC mísa se splachovací nádrží, míchací baterie (2 ks), kuchyňská linka.

Součástí jednotky jsou nenosné příčky, vnitřní strany oken, vnitřní dveře vč. vstupních dveří, podlahová krytina, vnitřní elektroinstalace vč. slaboproudých rozvodů, aparatura domácího zvonku bez rozvodů v domě, plyninstalace, vnitřní osvětlení, rozvody STA v jednotce, tělesa ÚT bez rozvodů, rozvody teplé a studené vody, bytové jádro. K jednotce nepatří svislá stoupačí vedení a uzavírací ventily jednotlivých rozvodů.

Jednotka je ohraničena vstupními dveřmi do bytu a do sklepa vč. zárubně, uzavíracími ventily přívodu studené a teplé vody, plynu a vypínačem elektro pro byt.

K této jednotce náleží spoluvlastnický podíl ve výši 759/43034 z celku společných částí budovy, kteréžto části budovy jsou dále společné vlastníkům všech ostatních jednotek v předmětné budově.

K této jednotce náleží spoluvlastnický podíl ve výši 759/43034 a to ze stavební parcely se č. parc. 2336/11 o výměře 324 m² (zastavěná plocha a nádvoří), stavební parcely č. parc. 2336/12 o výměře 324 m² (zastavěná plocha a nádvoří), v obci Plzeň, k.ú. Plzeň, které jsou podrobně popsány v čl. I. tohoto prohlášení.

K jednotce dále náleží lodžie o výměře 4,1 m² přímo přístupná z jednotky jako společný prostor určený k výhradnímu užívání jednotky 2094/17

V 5. nadzemním podlaží domu č.p. 2094 předmětné budovy se vymezuje jednotka, kterou tvoří **Jednotka 2094/18 -byt č. 18** o velikosti 0 + 1 s celkovou podlahovou plochou o výměře 22,5 m², členěný na pokoj (14,4 m²), jako příslušenství předsíň (2,2 m²), koupelna (2,5 m²), WC (1,2 m²), sklep (2,2 m²), a dále jako vybavení elektrický sporák, vodoměr na teplou vodu, otopná tělesa ÚT (1 ks), regulační ventil (1 ks), měření tepla (1 ks), umyvadlo, vana, dřez, WC mísa se splachovací nádrží, míchací baterie (2 ks), kuchyňská linka.

Součástí jednotky jsou nenosné příčky, vnitřní strany oken, vnitřní dveře vč. vstupních dveří, podlahová krytina, vnitřní elektroinstalace vč. slaboproudých rozvodů, STA v jednotce, tělesa ÚT bez rozvodů, rozvody teplé a studené vody, bytové jádro. K jednotce nepatří svislá stoupačí vedení a uzavírací ventily jednotlivých rozvodů.

Jednotka je ohraničena vstupními dveřmi do bytu a do sklepa vč. zárubně, uzavíracími ventily přívodu studené a teplé vody, plynu a vypínačem elektro pro byt.

K této jednotce náleží spoluvlastnický podíl ve výši 225/43034 z celku společných částí budovy, kteréžto části budovy jsou dále společné vlastníkům všech ostatních jednotek v předmětné budově.

K této jednotce náleží spoluvlastnický podíl ve výši 225/43034 a to ze stavební parcely se č. parc. 2336/11 o výměře 324 m² (zastavěná plocha a nádvoří), stavební parcely č. parc. 2336/12 o výměře 324 m² (zastavěná plocha a nádvoří), v obci Plzeň, k.ú. Plzeň, které jsou podrobně popsány v čl. I. tohoto prohlášení.

V 5. nadzemním podlaží domu č.p. 2094 předmětné budovy se vymezuje jednotka, kterou tvoří **Jednotka 2094/19 -byt č. 19** o velikosti 2 + 1 s celkovou podlahovou plochou o výměře 56,4 m², členěný na 2 pokoje (20,3 m², 13,0 m²) a kuchyni (10,7 m²). K bytu náleží jako příslušenství předsíň (4,9 m²), koupelna (2,5 m²), WC (1,2 m²), sklep (3,8 m²), a dále jako vybavení plynový sporák, vodoměr na teplou vodu, otopná tělesa ÚT (3 ks), regulační ventil (3 ks), měření tepla (3 ks), zabudovaná skříň (2 ks), umyvadlo, vana, dřez, WC mísa se splachovací nádrží, míchací baterie (2 ks), kuchyňská linka.

Součástí jednotky jsou nenosné příčky, vnitřní strany oken, vnitřní dveře vč. vstupních dveří, podlahová krytina, vnitřní elektroinstalace vč. slaboproudých rozvodů, aparatura domácího zvonku bez rozvodů v domě, plynoinstalace, vnitřní osvětlení, rozvody STA v jednotce, tělesa ÚT bez rozvodů, rozvody teplé a studené vody, bytové jádro. K jednotce nepatří svislá stoupací vedení a uzavírací ventily jednotlivých rozvodů.

Jednotka je ohraničena vstupními dveřmi do bytu a do sklepa vč. zárubně, uzavíracími ventily přívodu studené a teplé vody, plynu a vypínačem elektro pro byt.

K této jednotce náleží spoluvlastnický podíl ve výši 564/43034 z celku společných částí budovy, kteréžto části budovy jsou dále společné vlastníkům všech ostatních jednotek v předmětné budově.

K této jednotce náleží spoluvlastnický podíl ve výši 564/43034 a to ze stavební parcely se č. parc. 2336/11 o výměře 324 m² (zastavěná plocha a nádvoří), stavební parcely č. parc. 2336/12 o výměře 324 m² (zastavěná plocha a nádvoří), v obci Plzeň, k.ú. Plzeň, které jsou podrobně popsány v čl. I. tohoto prohlášení.

K jednotce dále náleží lodžie o výměře 4,1 m² přímo přístupná z jednotky jako společný prostor určený k výhradnímu užívání jednotky 2094/19

V 5. nadzemním podlaží domu č.p. 2094 předmětné budovy se vymezuje jednotka, kterou tvoří **Jednotka 2094/20 -byt č. 20** o velikosti 2 + 1 s celkovou podlahovou plochou o výměře 57,2 m², členěný na 2 pokoje (13,0 m², 19,0 m²) a kuchyni (10,7 m²). K bytu náleží jako příslušenství předsíň (7,0 m²), koupelna (2,5 m²), WC (1,2 m²), sklep (3,8 m²), a dále jako vybavení plynový sporák, vodoměr na teplou vodu, otopná tělesa ÚT (3 ks), regulační ventil (3 ks), měření tepla (3 ks), zabudovaná skříň (2 ks), umyvadlo, vana, dřez, WC mísa se splachovací nádrží, míchací baterie (2 ks), kuchyňská linka.

Součástí jednotky jsou nenosné příčky, vnitřní strany oken, vnitřní dveře vč. vstupních dveří, podlahová krytina, vnitřní elektroinstalace vč. slaboproudých rozvodů, aparatura domácího zvonku bez rozvodů v domě, plynoinstalace, vnitřní osvětlení, rozvody STA v jednotce, tělesa ÚT bez rozvodů, rozvody teplé a studené vody, bytové jádro. K jednotce nepatří svislá stoupací vedení a uzavírací ventily jednotlivých rozvodů.

Jednotka je ohraničena vstupními dveřmi do bytu a do sklepa vč. zárubně, uzavíracími ventily přívodu studené a teplé vody, plynu a vypínačem elektro pro byt.

K této jednotce náleží spoluvlastnický podíl ve výši 572/43034 z celku společných částí budovy, kteréžto části budovy jsou dále společné vlastníkům všech ostatních jednotek v předmětné budově.

K této jednotce náleží spoluvlastnický podíl ve výši 572/43034 a to ze stavební parcely se č. parc. 2336/11 o výměře 324 m² (zastavěná plocha a nádvoří), stavební parcely č. parc. 2336/12 o výměře 324 m² (zastavěná plocha a nádvoří), v obci Plzeň, k.ú. Plzeň, které jsou podrobně popsány v čl. I. tohoto prohlášení.

K jednotce dále náleží lodžie o výměře 4,1 m² přímo přístupná z jednotky jako společný prostor určený k výhradnímu užívání jednotky 2094/20

V 6. nadzemním podlaží domu č.p. 2094 předmětné budovy se vymezuje jednotka, kterou tvoří **Jednotka 2094/21 -byt č. 21** o velikosti 3 + 1 s celkovou podlahovou plochou o výměře 77,5 m², členěný na 3 pokoje (17,9 m², 17,2 m², 19,5 m²) a kuchyni (10,7 m²). K bytu náleží jako příslušenství předsíň (4,7 m²), koupelna (2,5 m²), WC (1,2 m²), sklep (3,8 m²), a dále jako vybavení kombinovaný sporák, vodoměr na teplou vodu, otopná tělesa ÚT (4

ks), regulační ventil (4 ks), měření tepla (4 ks), zabudovaná skříň (2 ks), umyvadlo, vana, dřez, WC mísa se splachovací nádrží, míchací baterie (2 ks), kuchyňská linka.

Součástí jednotky jsou nenosné příčky, vnitřní strany oken, vnitřní dveře vč. vstupních dveří, podlahová krytina, vnitřní elektroinstalace vč. slaboproudých rozvodů, aparatura domácího zvonku bez rozvodů v domě, plynoinstalace, vnitřní osvětlení, rozvody STA v jednotce, tělesa ÚT bez rozvodů, rozvody teplé a studené vody, bytové jádro. K jednotce nepatří svislá stoupací vedení a uzavírací ventily jednotlivých rozvodů.

Jednotka je ohraničena vstupními dveřmi do bytu a do sklepa vč. zárubně, uzavíracími ventily přívodu studené a teplé vody, plynu a vypínačem elektro pro byt.

K této jednotce náleží spoluvlastnický podíl ve výši 775/43034 z celku společných částí budovy, kteréžto části budovy jsou dále společné vlastníkům všech ostatních jednotek v předmětné budově.

K této jednotce náleží spoluvlastnický podíl ve výši 775/43034 a to ze stavební parcely se č. parc. 2336/11 o výměře 324 m² (zastavěná plocha a nádvoří), stavební parcely č. parc. 2336/12 o výměře 324 m² (zastavěná plocha a nádvoří), v obci Plzeň, k.ú. Plzeň, které jsou podrobně popsány v čl. I. tohoto prohlášení.

K jednotce dále náleží lodžie o výměře 4,1 m² přímo přístupná z jednotky jako společný prostor určený k výhradnímu užívání jednotky 2094/21

V 6. nadzemním podlaží domu č.p. 2094 předmětné budovy se vymezuje jednotka, kterou tvoří **Jednotka 2094/22 -byt č. 22** o velikosti 0 + 1 s celkovou podlahovou plochou o výměře 25,1 m², členěný na pokoj (14,4 m²), jako příslušenství předsíň (2,2 m²), koupelna (2,5 m²), WC (1,2 m²), sklep (4,8 m²), a dále jako vybavení elektrický sporák, vodoměr na teplou vodu, otopná tělesa ÚT (1 ks), regulační ventil (1 ks), měření tepla (1 ks), umyvadlo, vana, WC mísa se splachovací nádrží, míchací baterie (1 ks).

Součástí jednotky jsou nenosné příčky, vnitřní strany oken, vnitřní dveře vč. vstupních dveří, podlahová krytina, vnitřní elektroinstalace vč. slaboproudých rozvodů, STA v jednotce, tělesa ÚT bez rozvodů, rozvody teplé a studené vody, bytové jádro. K jednotce nepatří svislá stoupací vedení a uzavírací ventily jednotlivých rozvodů.

Jednotka je ohraničena vstupními dveřmi do bytu a do sklepa vč. zárubně, uzavíracími ventily přívodu studené a teplé vody, plynu a vypínačem elektro pro byt.

K této jednotce náleží spoluvlastnický podíl ve výši 251/43034 z celku společných částí budovy, kteréžto části budovy jsou dále společné vlastníkům všech ostatních jednotek v předmětné budově.

K této jednotce náleží spoluvlastnický podíl ve výši 251/43034 a to ze stavební parcely se č. parc. 2336/11 o výměře 324 m² (zastavěná plocha a nádvoří), stavební parcely č. parc. 2336/12 o výměře 324 m² (zastavěná plocha a nádvoří), v obci Plzeň, k.ú. Plzeň, které jsou podrobně popsány v čl. I. tohoto prohlášení.

V 6. nadzemním podlaží domu č.p. 2094 předmětné budovy se vymezuje jednotka, kterou tvoří **Jednotka 2094/23 -byt č. 23** o velikosti 2 + 1 s celkovou podlahovou plochou o výměře 56,4 m², členěný na 2 pokoje (20,3 m², 13,0 m²) a kuchyni (10,7 m²). K bytu náleží jako příslušenství předsíň (4,9 m²), koupelna (2,5 m²), WC (1,2 m²), sklep (3,8 m²), a dále jako vybavení plynový sporák, vodoměr na teplou vodu, otopná tělesa ÚT (3 ks), regulační

ventil (3 ks), měření tepla (3 ks), zabudovaná skříň (2 ks), umyvadlo, vana, dřez, WC mísa se splachovací nádrží, míchací baterie (2 ks), kuchyňská linka.

Součástí jednotky jsou nenosné příčky, vnitřní strany oken, vnitřní dveře vč. vstupních dveří, podlahová krytina, vnitřní elektroinstalace vč. slaboproudých rozvodů, aparatura domácího zvonku bez rozvodů v domě, plynoinstalace, vnitřní osvětlení, rozvody STA v jednotce, tělesa ÚT bez rozvodů, rozvody teplé a studené vody, bytové jádro. K jednotce nepatří svislá stoupačí vedení a uzavírací ventily jednotlivých rozvodů.

Jednotka je ohraničena vstupními dveřmi do bytu a do sklepa vč. zárubně, uzavíracími ventily přívodu studené a teplé vody, plynu a vypínačem elektro pro byt.

K této jednotce náleží spoluvlastnický podíl ve výši 564/43034 z celku společných částí budovy, kteréžto části budovy jsou dále společné vlastníkům všech ostatních jednotek v předmětné budově.

K této jednotce náleží spoluvlastnický podíl ve výši 564/43034 a to ze stavební parcely se č. parc. 2336/11 o výměře 324 m² (zastavěná plocha a nádvoří), stavební parcely č. parc. 2336/12 o výměře 324 m² (zastavěná plocha a nádvoří), v obci Plzeň, k.ú. Plzeň, které jsou podrobně popsány v čl. I. tohoto prohlášení.

K jednotce dále náleží lodžie o výměře 4,1 m² přímo přístupná z jednotky jako společný prostor určený k výhradnímu užívání jednotky 2094/23

V 6. nadzemním podlaží domu č.p. 2094 předmětné budovy se vymezuje jednotka, kterou tvoří **Jednotka 2094/24 -byt č. 24** o velikosti 2 + 1 s celkovou podlahovou plochou o výměře 57,2 m², členěný na 2 pokoje (13,0 m², 19,0 m²) a kuchyni (10,7 m²). K bytu náleží jako příslušenství předsiň (7,0 m²), koupelna (2,5 m²), WC (1,2 m²), sklep (3,8 m²), a dále jako vybavení kombinovaný sporák, vodoměr na teplou vodu, otopná tělesa ÚT (3 ks), regulační ventil (3 ks), měření tepla (3 ks), zabudovaná skříň (2 ks), umyvadlo, vana, dřez, WC mísa se splachovací nádrží, míchací baterie (2 ks), kuchyňská linka.

Součástí jednotky jsou nenosné příčky, vnitřní strany oken, vnitřní dveře vč. vstupních dveří, podlahová krytina, vnitřní elektroinstalace vč. slaboproudých rozvodů, aparatura domácího zvonku bez rozvodů v domě, plynoinstalace, vnitřní osvětlení, rozvody STA v jednotce, tělesa ÚT bez rozvodů, rozvody teplé a studené vody, bytové jádro. K jednotce nepatří svislá stoupačí vedení a uzavírací ventily jednotlivých rozvodů.

Jednotka je ohraničena vstupními dveřmi do bytu a do sklepa vč. zárubně, uzavíracími ventily přívodu studené a teplé vody, plynu a vypínačem elektro pro byt.

K této jednotce náleží spoluvlastnický podíl ve výši 572/43034 z celku společných částí budovy, kteréžto části budovy jsou dále společné vlastníkům všech ostatních jednotek v předmětné budově.

K této jednotce náleží spoluvlastnický podíl ve výši 572/43034 a to ze stavební parcely se č. parc. 2336/11 o výměře 324 m² (zastavěná plocha a nádvoří), stavební parcely č. parc. 2336/12 o výměře 324 m² (zastavěná plocha a nádvoří), v obci Plzeň, k.ú. Plzeň, které jsou podrobně popsány v čl. I. tohoto prohlášení.

K jednotce dále náleží lodžie o výměře 4,1 m² přímo přístupná z jednotky jako společný prostor určený k výhradnímu užívání jednotky 2094/24

V 7. nadzemním podlaží domu č.p. 2094 předmětné budovy se vymezuje jednotka, kterou tvoří **Jednotka 2094/25 -byt č. 25** o velikosti 3 + 1 s celkovou podlahovou plochou o výměře 77,5 m², členěný na 3 pokoje (17,9 m², 17,2 m², 19,5 m²) a kuchyni (10,7 m²). K bytu náleží jako příslušenství předsíň (4,7 m²), koupelna (2,5 m²), WC (1,2 m²), sklep (3,8 m²), a dále jako vybavení kombinovaný sporák, vodoměr na teplou vodu, otopná tělesa ÚT (4 ks), regulační ventil (4 ks), měření tepla (4 ks), zabudovaná skříň (2 ks), umyvadlo, vana, dřez, WC mísa se splachovací nádrží, míchací baterie (2 ks), kuchyňská linka.

Součástí jednotky jsou nenosné příčky, vnitřní strany oken, vnitřní dveře vč. vstupních dveří, podlahová krytina, vnitřní elektroinstalace vč. slaboproudých rozvodů, aparatura domácího zvonku bez rozvodů v domě, plynoinstalace, vnitřní osvětlení, rozvody STA v jednotce, tělesa ÚT bez rozvodů, rozvody teplé a studené vody, bytové jádro. K jednotce nepatří svislá stoupací vedení a uzavírací ventily jednotlivých rozvodů.

Jednotka je ohraničena vstupními dveřmi do bytu a do sklepa vč. zárubně, uzavíracími ventily přívodu studené a teplé vody, plynu a vypínačem elektro pro byt.

K této jednotce náleží spoluvlastnický podíl ve výši 775/43052 z celku společných částí budovy, kteréžto části budovy jsou dále společné vlastníkům všech ostatních jednotek v předmětné budově.

K této jednotce náleží spoluvlastnický podíl ve výši 775/43034 a to ze stavební parcely se č. parc. 2336/11 o výměře 324 m² (zastavěná plocha a nádvoří), stavební parcely č. parc. 2336/12 o výměře 324 m² (zastavěná plocha a nádvoří), v obci Plzeň, k.ú. Plzeň, které jsou podrobně popsány v čl. I. tohoto prohlášení.

K jednotce dále náleží lodžie o výměře 4,1 m² přímo přístupná z jednotky jako společný prostor určený k výhradnímu užívání jednotky 2094/25

V 7. nadzemním podlaží domu č.p. 2094 předmětné budovy se vymezuje jednotka, kterou tvoří **Jednotka 2094/26 -byt č. 26** o velikosti 0 + 1 s celkovou podlahovou plochou o výměře 24,1 m², členěný na pokoj (14,4 m²), jako příslušenství předsíň (2,2 m²), koupelna (2,5 m²), WC (1,2 m²), sklep (3,8 m²), a dále jako vybavení elektrický vařič, vodoměr na teplou vodu, otopná tělesa ÚT (1 ks), regulační ventil (1 ks), měření tepla (1 ks), umyvadlo, vana, WC mísa se splachovací nádrží, míchací baterie (2 ks).

Součástí jednotky jsou nenosné příčky, vnitřní strany oken, vnitřní dveře vč. vstupních dveří, podlahová krytina, vnitřní elektroinstalace vč. slaboproudých rozvodů, STA v jednotce, tělesa ÚT bez rozvodů, rozvody teplé a studené vody, bytové jádro. K jednotce nepatří svislá stoupací vedení a uzavírací ventily jednotlivých rozvodů.

Jednotka je ohraničena vstupními dveřmi do bytu a do sklepa vč. zárubně, uzavíracími ventily přívodu studené a teplé vody, plynu a vypínačem elektro pro byt.

K této jednotce náleží spoluvlastnický podíl ve výši 241/43034 z celku společných částí budovy, kteréžto části budovy jsou dále společné vlastníkům všech ostatních jednotek v předmětné budově.

K této jednotce náleží spoluvlastnický podíl ve výši 241/43034 a to ze stavební parcely se č. parc. 2336/11 o výměře 324 m² (zastavěná plocha a nádvoří), stavební parcely č. parc. 2336/12 o výměře 324 m² (zastavěná plocha a nádvoří), v obci Plzeň, k.ú. Plzeň, které jsou podrobně popsány v čl. I. tohoto prohlášení.

V 7. nadzemním podlaží domu č.p. 2094 předmětné budovy se vymezuje jednotka, kterou tvoří **Jednotka 2094/27 -byt č. 27** o velikosti 2 + 1 s celkovou podlahovou plochou o výměře 56,4 m², členěný na 2 pokoje (20,3 m², 13,0 m²) a kuchyni (10,7 m²). K bytu náleží jako příslušenství předsíň (4,9 m²), koupelna (2,5 m²), WC (1,2 m²), sklep (3,8 m²), a dále jako vybavení plynový sporák, vodoměr na teplou vodu, otopná tělesa ÚT (3 ks), regulační ventil (3 ks), měření tepla (3 ks), zabudovaná skříň (2 ks), umyvadlo, vana, dřez, WC mísa se splachovací nádrží, míchací baterie (2 ks), kuchyňská linka.

Součástí jednotky jsou nenosné příčky, vnitřní strany oken, vnitřní dveře vč. vstupních dveří, podlahová krytina, vnitřní elektroinstalace vč. slaboproudých rozvodů, aparatura domácího zvonku bez rozvodů v domě, plynoinstalace, vnitřní osvětlení, rozvody STA v jednotce, tělesa ÚT bez rozvodů, rozvody teplé a studené vody, bytové jádro. K jednotce nepatří svislá stoupací vedení a uzavírací ventily jednotlivých rozvodů.

Jednotka je ohraničena vstupními dveřmi do bytu a do sklepa vč. zárubně, uzavíracími ventily přívodu studené a teplé vody, plynu a vypínačem elektro pro byt.

K této jednotce náleží spoluvlastnický podíl ve výši 564/43034 z celku společných částí budovy, kteréžto části budovy jsou dále společné vlastníkům všech ostatních jednotek v předmětné budově.

K této jednotce náleží spoluvlastnický podíl ve výši 564/43034 a to ze stavební parcely se č. parc. 2336/11 o výměře 324 m² (zastavěná plocha a nádvoří), stavební parcely č. parc. 2336/12 o výměře 324 m² (zastavěná plocha a nádvoří), v obci Plzeň, k.ú. Plzeň, které jsou podrobně popsány v čl. I. tohoto prohlášení.

K jednotce dále náleží lodžie o výměře 4,1 m² přímo přístupná z jednotky jako společný prostor určený k výhradnímu užívání jednotky 2094/27

V 7. nadzemním podlaží domu č.p. 2094 předmětné budovy se vymezuje jednotka, kterou tvoří **Jednotka 2094/28 -byt č. 28** o velikosti 2 + 1 s celkovou podlahovou plochou o výměře 57,2 m², členěný na 2 pokoje (13,0 m², 19,0 m²) a kuchyni (10,7 m²). K bytu náleží jako příslušenství předsíň (7,0 m²), koupelna (2,5 m²), WC (1,2 m²), sklep (3,8 m²), a dále jako vybavení kombinovaný sporák, vodoměr na teplou vodu, otopná tělesa ÚT (3 ks), regulační ventil (3 ks), měření tepla (3 ks), zabudovaná skříň (2 ks), umyvadlo, vana, dřez, WC mísa se splachovací nádrží, míchací baterie (2 ks), kuchyňská linka.

Součástí jednotky jsou nenosné příčky, vnitřní strany oken, vnitřní dveře vč. vstupních dveří, podlahová krytina, vnitřní elektroinstalace vč. slaboproudých rozvodů, aparatura domácího zvonku bez rozvodů v domě, plynoinstalace, vnitřní osvětlení, rozvody STA v jednotce, tělesa ÚT bez rozvodů, rozvody teplé a studené vody, bytové jádro. K jednotce nepatří svislá stoupací vedení a uzavírací ventily jednotlivých rozvodů.

Jednotka je ohraničena vstupními dveřmi do bytu a do sklepa vč. zárubně, uzavíracími ventily přívodu studené a teplé vody, plynu a vypínačem elektro pro byt.

K této jednotce náleží spoluvlastnický podíl ve výši 572/43034 z celku společných částí budovy, kteréžto části budovy jsou dále společné vlastníkům všech ostatních jednotek v předmětné budově.

K této jednotce náleží spoluvlastnický podíl ve výši 572/43034 a to ze stavební parcely se č. parc. 2336/11 o výměře 324 m² (zastavěná plocha a nádvoří), stavební parcely č. parc. 2336/12 o výměře 324 m² (zastavěná plocha a nádvoří), v obci Plzeň, k.ú. Plzeň, které jsou podrobně popsány v čl. I. tohoto prohlášení.

K jednotce dále náleží lodžie o výměře 4,1 m² přímo přístupná z jednotky jako společný prostor určený k výhradnímu užívání jednotky 2094/28

V 8. nadzemním podlaží domu č.p. 2094 předmětné budovy se vymezuje jednotka, kterou tvoří **Jednotka 2094/29 -byt č. 29** o velikosti 3 + 1 s celkovou podlahovou plochou o výměře 77,5 m², členěný na 3 pokoje (17,9 m², 17,2 m², 19,5 m²) a kuchyni (10,7 m²). K bytu náleží jako příslušenství předsíň (4,7 m²), koupelna (2,5 m²), WC (1,2 m²), sklep (3,8 m²), a dále jako vybavení kombinovaný sporák, vodoměr na teplou vodu, otopná tělesa ÚT (4 ks), regulační ventil (4 ks), měření tepla (4 ks), zabudovaná skříň (2 ks), umyvadlo, vana, dřez, WC mísa se splachovací nádrží, míchací baterie (2 ks), kuchyňská linka.

Součástí jednotky jsou nenosné příčky, vnitřní strany oken, vnitřní dveře vč. vstupních dveří, podlahová krytina, vnitřní elektroinstalace vč. slaboproudých rozvodů, aparatura domácího zvonku bez rozvodů v domě, plynoinstalace, vnitřní osvětlení, rozvody STA v jednotce, tělesa ÚT bez rozvodů, rozvody teplé a studené vody, bytové jádro. K jednotce nepatří svislá stoupací vedení a uzavírací ventily jednotlivých rozvodů.

Jednotka je ohraničena vstupními dveřmi do bytu a do sklepa vč. zárubně, uzavíracími ventily přívodu studené a teplé vody, plynu a vypínačem elektro pro byt.

K této jednotce náleží spoluvlastnický podíl ve výši 775/43034 z celku společných částí budovy, kteréžto části budovy jsou dále společné vlastníkům všech ostatních jednotek v předmětné budově.

K této jednotce náleží spoluvlastnický podíl ve výši 775/43034 a to ze stavební parcely se č. parc. 2336/11 o výměře 324 m² (zastavěná plocha a nádvoří), stavební parcely č. parc. 2336/12 o výměře 324 m² (zastavěná plocha a nádvoří), v obci Plzeň, k.ú. Plzeň, které jsou podrobně popsány v čl. I. tohoto prohlášení.

K jednotce dále náleží lodžie o výměře 4,1 m² přímo přístupná z jednotky jako společný prostor určený k výhradnímu užívání jednotky 2094/29

V 8. nadzemním podlaží domu č.p. 2094 předmětné budovy se vymezuje jednotka, kterou tvoří **Jednotka 2094/30 -byt č. 30** o velikosti 0 + 1 s celkovou podlahovou plochou o výměře 24,1 m², členěný na pokoj (14,4 m²), jako příslušenství předsíň (2,2 m²), koupelna (2,5 m²), WC (1,2 m²), sklep (3,8 m²), a dále jako vybavení elektrický vaříč, vodoměr na teplou vodu, otopná tělesa ÚT (1 ks), regulační ventil (1 ks), zabudovaná skříň (2 ks), měření tepla (1 ks), umyvadlo, vana, WC mísa se splachovací nádrží, míchací baterie (2 ks).

Součástí jednotky jsou nenosné příčky, vnitřní strany oken, vnitřní dveře vč. vstupních dveří, podlahová krytina, vnitřní elektroinstalace vč. slaboproudých rozvodů, STA v jednotce, tělesa ÚT bez rozvodů, rozvody teplé a studené vody, bytové jádro. K jednotce nepatří svislá stoupací vedení a uzavírací ventily jednotlivých rozvodů.

Jednotka je ohraničena vstupními dveřmi do bytu a do sklepa vč. zárubně, uzavíracími ventily přívodu studené a teplé vody, plynu a vypínačem elektro pro byt.

K této jednotce náleží spoluvlastnický podíl ve výši 241/43034 z celku společných částí budovy, kteréžto části budovy jsou dále společné vlastníkům všech ostatních jednotek v předmětné budově.

K této jednotce náleží spoluvlastnický podíl ve výši 241/43034 a to ze stavební parcely se č. parc. 2336/11 o výměře 324 m² (zastavěná plocha a nádvoří), stavební parcely č. parc. 2336/12 o výměře 324 m² (zastavěná plocha a nádvoří), v obci Plzeň, k.ú. Plzeň, které jsou podrobně popsány v čl. I. tohoto prohlášení.

V 8. nadzemním podlaží domu č.p. 2094 předmětné budovy se vymezuje jednotka, kterou tvoří **Jednotka 2094/31 -byt č. 31** o velikosti 2 + 1 s celkovou podlahovou plochou o výměře 56,4 m², členěný na 2 pokoje (20,3 m², 13,0 m²) a kuchyni (10,7 m²). K bytu náleží jako příslušenství předsíň (4,9 m²), koupelna (2,5 m²), WC (1,2 m²), sklep (3,8 m²), a dále jako vybavení plynový sporák, vodoměr na teplou vodu, otopná tělesa ÚT (3 ks), regulační ventil (3 ks), měření tepla (3 ks), zabudovaná skříň (2 ks), umyvadlo, vana, dřez, WC mísa se splachovací nádrží, míchací baterie (2 ks), kuchyňská linka.

Součástí jednotky jsou nenosné příčky, vnitřní strany oken, vnitřní dveře vč. vstupních dveří, podlahová krytina, vnitřní elektroinstalace vč. slaboproudých rozvodů, aparatura domácího zvonku bez rozvodů v domě, plynoinstalace, vnitřní osvětlení, rozvody STA v jednotce, tělesa ÚT bez rozvodů, rozvody teplé a studené vody, bytové jádro. K jednotce nepatří svislá stoupací vedení a uzavírací ventily jednotlivých rozvodů.

Jednotka je ohraničena vstupními dveřmi do bytu a do sklepa vč. zárubně, uzavíracími ventily přívodu studené a teplé vody, plynu a vypínačem elektro pro byt.

K této jednotce náleží spoluvlastnický podíl ve výši 564/430 z celku společných částí budovy, kteréžto části budovy jsou dále společné vlastníkům všech ostatních jednotek v předmětné budově.

K této jednotce náleží spoluvlastnický podíl ve výši 564/43034 a to ze stavební parcely se č. parc. 2336/11 o výměře 324 m² (zastavěná plocha a nádvoří), stavební parcely č. parc. 2336/12 o výměře 324 m² (zastavěná plocha a nádvoří), v obci Plzeň, k.ú. Plzeň, které jsou podrobně popsány v čl. I. tohoto prohlášení.

K jednotce dále náleží lodžie o výměře 4,1 m² přímo přístupná z jednotky jako společný prostor určený k výhradnímu užívání jednotky 2094/31

V 8. nadzemním podlaží domu č.p. 2094 předmětné budovy se vymezuje jednotka, kterou tvoří **Jednotka 2094/32 -byt č. 32** o velikosti 2 + 1 s celkovou podlahovou plochou o výměře 57,2 m², členěný na 2 pokoje (13,0 m², 19,0 m²) a kuchyni (10,7 m²). K bytu náleží jako příslušenství předsíň (7,0 m²), koupelna (2,5 m²), WC (1,2 m²), sklep (3,8 m²), a dále jako vybavení kombinovaný sporák, vodoměr na teplou vodu, otopná tělesa ÚT (3 ks), regulační ventil (3 ks), měření tepla (3 ks), zabudovaná skříň (2 ks), umyvadlo, vana, dřez, WC mísa se splachovací nádrží, míchací baterie (2 ks), kuchyňská linka.

Součástí jednotky jsou nenosné příčky, vnitřní strany oken, vnitřní dveře vč. vstupních dveří, podlahová krytina, vnitřní elektroinstalace vč. slaboproudých rozvodů, aparatura domácího zvonku bez rozvodů v domě, plynoinstalace, vnitřní osvětlení, rozvody STA v jednotce, tělesa ÚT bez rozvodů, rozvody teplé a studené vody, bytové jádro. K jednotce nepatří svislá stoupací vedení a uzavírací ventily jednotlivých rozvodů.

Jednotka je ohraničena vstupními dveřmi do bytu a do sklepa vč. zárubně, uzavíracími ventily přívodu studené a teplé vody, plynu a vypínačem elektro pro byt.

K této jednotce náleží spoluvlastnický podíl ve výši 572/430 z celku společných částí budovy, kteréžto části budovy jsou dále společné vlastníkům všech ostatních jednotek v předmětné budově.

K této jednotce náleží spoluvlastnický podíl ve výši 572/43034 a to ze stavební parcely se č. parc. 2336/11 o výměře 324 m² (zastavěná plocha a nádvoří), stavební parcely č. parc. 2336/12 o výměře 324 m² (zastavěná plocha a nádvoří), v obci Plzeň, k.ú. Plzeň, které jsou podrobně popsány v čl. I. tohoto prohlášení.

K jednotce dále náleží lodžie o výměře 4,1 m² přímo přístupná z jednotky jako společný prostor určený k výhradnímu užívání jednotky 2094/32

V 9. nadzemním podlaží domu č.p. 2094 předmětné budovy se vymezuje jednotka, kterou tvoří **Jednotka 2094/33 -byt č. 33** o velikosti 3 + 1 s celkovou podlahovou plochou o výměře 77,5 m², členěný na 3 pokoje (17,9 m², 17,2 m², 19,5 m²) a kuchyni (10,7 m²). K bytu náleží jako příslušenství předsíň (4,7 m²), koupelna (2,5 m²), WC (1,2 m²), sklep (3,8 m²), a dále jako vybavení plynový sporák, vodoměr na teplou vodu, otopná tělesa ÚT (4 ks), regulační ventil (4 ks), měření tepla (4 ks), zabudovaná skříň (2 ks), umyvadlo, vana, dřez, WC mísa se splachovací nádrží, míchací baterie (2 ks), kuchyňská linka.

Součástí jednotky jsou nenosné příčky, vnitřní strany oken, vnitřní dveře vč. vstupních dveří, podlahová krytina, vnitřní elektroinstalace vč. slaboproudých rozvodů, aparatura domácího zvonku bez rozvodů v domě, plynoinstalace, vnitřní osvětlení, rozvody STA v jednotce, tělesa ÚT bez rozvodů, rozvody teplé a studené vody, bytové jádro. K jednotce nepatří svislá stoupací vedení a uzavírací ventily jednotlivých rozvodů.

Jednotka je ohraničena vstupními dveřmi do bytu a do sklepa vč. zárubně, uzavíracími ventily přívodu studené a teplé vody, plynu a vypínačem elektro pro byt.

K této jednotce náleží spoluvlastnický podíl ve výši 775/43034 z celku společných částí budovy, kteréžto části budovy jsou dále společné vlastníkům všech ostatních jednotek v předmětné budově.

K této jednotce náleží spoluvlastnický podíl ve výši 775/43034 a to ze stavební parcely se č. parc. 2336/11 o výměře 324 m² (zastavěná plocha a nádvoří), stavební parcely č. parc. 2336/12 o výměře 324 m² (zastavěná plocha a nádvoří), v obci Plzeň, k.ú. Plzeň, které jsou podrobně popsány v čl. I. tohoto prohlášení.

K jednotce dále náleží lodžie o výměře 4,1 m² přímo přístupná z jednotky jako společný prostor určený k výhradnímu užívání jednotky 2094/33

V 9. nadzemním podlaží domu č.p. 2094 předmětné budovy se vymezuje jednotka, kterou tvoří **Jednotka 2094/34 -byt č. 34** o velikosti 0 + 1 s celkovou podlahovou plochou o výměře 25,1 m², členěný na pokoj (14,4 m²), jako příslušenství předsíň (2,2 m²), koupelna (2,5 m²), WC (1,2 m²), sklep (4,8 m²), a dále jako vybavení elektrický vařič, vodoměr na teplou vodu, otopná tělesa ÚT (1 ks), regulační ventil (1 ks), měření tepla (1 ks), umyvadlo, vana, WC mísa se splachovací nádrží, míchací baterie (2 ks).

Součástí jednotky jsou nenosné příčky, vnitřní strany oken, vnitřní dveře vč. vstupních dveří, podlahová krytina, vnitřní elektroinstalace vč. slaboproudých rozvodů, STA v jednotce, tělesa ÚT bez rozvodů, rozvody teplé a studené vody, bytové jádro. K jednotce nepatří svislá stoupací vedení a uzavírací ventily jednotlivých rozvodů.

Jednotka je ohraničena vstupními dveřmi do bytu a do sklepa vč. zárubně, uzavíracími ventily přívodu studené a teplé vody, plynu a vypínačem elektro pro byt.

K této jednotce náleží spoluvlastnický podíl ve výši 251/43034 z celku společných částí budovy, kteréžto části budovy jsou dále společné vlastníkům všech ostatních jednotek v předmětné budově.

K této jednotce náleží spoluvlastnický podíl ve výši 251/43034 a to ze stavební parcely se č. parc. 2336/11 o výměře 324 m² (zastavěná plocha a nádvoří), stavební parcely č. parc. 2336/12 o výměře 324 m² (zastavěná plocha a nádvoří), v obci Plzeň, k.ú. Plzeň, které jsou podrobně popsány v čl. I. tohoto prohlášení.

V 9. nadzemním podlaží domu č.p. 2094 předmětné budovy se vymezuje jednotka, kterou tvoří **Jednotka 2094/35 -byt č. 35** o velikosti 2 + 1 s celkovou podlahovou plochou o výměře 57,4 m², členěný na 2 pokoje (20,3 m², 13,0 m²) a kuchyni (10,7 m²). K bytu náleží jako příslušenství předsíň (4,9 m²), koupelna (2,5 m²), WC (1,2 m²), sklep (4,8 m²), a dále jako vybavení plynový sporák, vodoměr na teplou vodu, otopná tělesa ÚT (3 ks), regulační ventil (3 ks), měření tepla (3 ks), zabudovaná skříň (2 ks), umyvadlo, vana, dřez, WC mísa se splachovací nádrží, míchací baterie (2 ks), kuchyňská linka.

Součástí jednotky jsou nenosné příčky, vnitřní strany oken, vnitřní dveře vč. vstupních dveří, podlahová krytina, vnitřní elektroinstalace vč. slaboproudých rozvodů, aparatura domácího zvonku bez rozvodů v domě, plynoinstalace, vnitřní osvětlení, rozvody STA v jednotce, tělesa ÚT bez rozvodů, rozvody teplé a studené vody, bytové jádro. K jednotce nepatří svislá stoupací vedení a uzavírací ventily jednotlivých rozvodů.

Jednotka je ohraničena vstupními dveřmi do bytu a do sklepa vč. zárubně, uzavíracími ventily přívodu studené a teplé vody, plynu a vypínačem elektro pro byt.

K této jednotce náleží spoluvlastnický podíl ve výši 574/43034 z celku společných částí budovy, kteréžto části budovy jsou dále společné vlastníkům všech ostatních jednotek v předmětné budově.

K této jednotce náleží spoluvlastnický podíl ve výši 574/43034 a to ze stavební parcely se č. parc. 2336/11 o výměře 324 m² (zastavěná plocha a nádvoří), stavební parcely č. parc. 2336/12 o výměře 324 m² (zastavěná plocha a nádvoří), v obci Plzeň, k.ú. Plzeň, které jsou podrobně popsány v čl. I. tohoto prohlášení.

K jednotce dále náleží lodžie o výměře 4,1 m² přímo přístupná z jednotky jako společný prostor určený k výhradnímu užívání jednotky 2094/35

V 9. nadzemním podlaží domu č.p. 2094 předmětné budovy se vymezuje jednotka, kterou tvoří **Jednotka 2094/36 -byt č. 36** o velikosti 2 + 1 s celkovou podlahovou plochou o výměře 58,2 m², členěný na 2 pokoje (13,0 m², 19,0 m²) a kuchyni (10,7 m²). K bytu náleží jako příslušenství předsíň (7,0 m²), koupelna (2,5 m²), WC (1,2 m²), sklep (4,8 m²), a dále jako vybavení plynový sporák, vodoměr na teplou vodu, otopná tělesa ÚT (3 ks), regulační ventil (3 ks), měření tepla (3 ks), zabudovaná skříň (2 ks), umyvadlo, vana, dřez, WC mísa se splachovací nádrží, míchací baterie (2 ks), kuchyňská linka.

Součástí jednotky jsou nenosné příčky, vnitřní strany oken, vnitřní dveře vč. vstupních dveří, podlahová krytina, vnitřní elektroinstalace vč. slaboproudých rozvodů, aparatura domácího zvonku bez rozvodů v domě, plynoinstalace, vnitřní osvětlení, rozvody STA v jednotce, tělesa ÚT bez rozvodů, rozvody teplé a studené vody, bytové jádro. K jednotce nepatří svislá stoupací vedení a uzavírací ventily jednotlivých rozvodů.

Jednotka je ohraničena vstupními dveřmi do bytu a do sklepa vč. zárubně, uzavíracími ventily přívodu studené a teplé vody, plynu a vypínačem elektro pro byt.

K této jednotce náleží spoluvlastnický podíl ve výši 582/43034 z celku společných částí budovy, kteréžto části budovy jsou dále společné vlastníkům všech ostatních jednotek v předmětné budově.

K této jednotce náleží spoluvlastnický podíl ve výši 582/43034 a to ze stavební parcely se č. parc. 2336/11 o výměře 324 m² (zastavěná plocha a nádvoří), stavební parcely č. parc. 2336/12 o výměře 324 m² (zastavěná plocha a nádvoří), v obci Plzeň, k.ú. Plzeň, které jsou podrobně popsány v čl. I. tohoto prohlášení.

z jednotce dále náleží lodžie o výměře 4,1 m² přímo přístupná z jednotky jako společný prostor určený k výhradnímu užívání jednotky 2094/36

V 10. nadzemním podlaží domu č.p. 2094 předmětné budovy se vymezuje jednotka, kterou tvoří **Jednotka 2094/37 -byt č. 37** o velikosti 3 + 1 s celkovou podlahovou plochou o výměře 78,3 m², členěný na 3 pokoje (17,9 m², 17,2 m², 19,5 m²) a kuchyni (10,7 m²). K bytu náleží jako příslušenství předsíň (4,7 m²), koupelna (2,5 m²), WC (1,2 m²), sklep (4,6 m²), a dále jako vybavení plynový sporák, vodoměr na teplou vodu, otopná tělesa ÚT (4 ks), regulační ventil (4 ks), měření tepla (4 ks), zabudovaná skříň (2 ks), umyvadlo, vana, dřez, WC mísa se splachovací nádrží, míchací baterie (2 ks), kuchyňská linka.

Součástí jednotky jsou nenosné příčky, vnitřní strany oken, vnitřní dveře vč. vstupních dveří, podlahová krytina, vnitřní elektroinstalace vč. slaboproudých rozvodů, aparatura domácího zvonku bez rozvodů v domě, plynoinstalace, vnitřní osvětlení, rozvody STA v jednotce, tělesa ÚT bez rozvodů, rozvody teplé a studené vody, bytové jádro. K jednotce nepatří svislá stoupací vedení a uzavírací ventily jednotlivých rozvodů.

Jednotka je ohraničena vstupními dveřmi do bytu a do sklepa vč. zárubně, uzavíracími ventily přívodu studené a teplé vody, plynu a vypínačem elektro pro byt.

K této jednotce náleží spoluvlastnický podíl ve výši 783/43034 z celku společných částí budovy, kteréžto části budovy jsou dále společné vlastníkům všech ostatních jednotek v předmětné budově.

K této jednotce náleží spoluvlastnický podíl ve výši 783/43034 a to ze stavební parcely se č. parc. 2336/11 o výměře 324 m² (zastavěná plocha a nádvoří), stavební parcely č. parc. 2336/12 o výměře 324 m² (zastavěná plocha a nádvoří), v obci Plzeň, k.ú. Plzeň, které jsou podrobně popsány v čl. I. tohoto prohlášení.

K jednotce dále náleží lodžie o výměře 4,1 m² přímo přístupná z jednotky jako společný prostor určený k výhradnímu užívání jednotky 2094/37

V 10. nadzemním podlaží domu č.p. 2094 předmětné budovy se vymezuje jednotka, kterou tvoří **Jednotka 2094/38 -byt č. 38** o velikosti 0 + 1 s celkovou podlahovou plochou o výměře 24,9 m², členěný na pokoj (14,4 m²), jako příslušenství předsíň (2,2 m²), koupelna (2,5 m²), WC (1,2 m²), sklep (4,6 m²), a dále jako vybavení elektrický vařič, vodoměr na teplou vodu, otopná tělesa ÚT (1 ks), regulační ventil (1 ks), měření tepla (1 ks), umyvadlo, vana, WC mísa se splachovací nádrží, míchací baterie (2 ks).

Součástí jednotky jsou nenosné příčky, vnitřní strany oken, vnitřní dveře vč. vstupních dveří, podlahová krytina, vnitřní elektroinstalace vč. slaboproudých rozvodů, STA v jednotce, tělesa ÚT bez rozvodů, rozvody teplé a studené vody, bytové jádro. K jednotce nepatří svislá stoupací vedení a uzavírací ventily jednotlivých rozvodů.

Jednotka je ohraničena vstupními dveřmi do bytu a do sklepa vč. zárubně, uzavíracími ventily přívodu studené a teplé vody, plynu a vypínačem elektro pro byt.

K této jednotce náleží spoluvlastnický podíl ve výši 249/43034 z celku společných částí budovy, kteréžto části budovy jsou dále společné vlastníkům všech ostatních jednotek v předmětné budově.

K této jednotce náleží spoluvlastnický podíl ve výši 249/43034 a to ze stavební parcely se č. parc. 2336/11 o výměře 324 m² (zastavěná plocha a nádvoří), stavební parcely č. parc.

2336/12 o výměře 324 m² (zastavěná plocha a nádvoří), v obci Plzeň, k.ú. Plzeň, které jsou podrobně popsány v čl. I. tohoto prohlášení.

V 10. nadzemním podlaží domu č.p. 2094 předmětné budovy se vymezuje jednotka, kterou tvoří **Jednotka 2094/39 -byt č. 39** o velikosti 2 + 1 s celkovou podlahovou plochou o výměře 56,0 m², členěný na 2 pokoje (20,3 m², 13,0 m²) a kuchyni (10,7 m²). K bytu náleží jako příslušenství předsíň (4,9 m²), koupelna (2,5 m²), WC (1,2 m²), sklep (3,4 m²), a dále jako vybavení plynový sporák, vodoměr na teplou vodu, otopná tělesa ÚT (3 ks), regulační ventil (3 ks), měření tepla (3 ks), zabudovaná skříň (2 ks), umyvadlo, vana, dřez, WC mísa se splachovací nádrží, míchací baterie (2 ks), kuchyňská linka.

Součástí jednotky jsou nenosné příčky, vnitřní strany oken, vnitřní dveře vč. vstupních dveří, podlahová krytina, vnitřní elektroinstalace vč. slaboproudých rozvodů, aparatura domácího zvonku bez rozvodů v domě, plynoinstalace, vnitřní osvětlení, rozvody STA v jednotce, tělesa ÚT bez rozvodů, rozvody teplé a studené vody, bytové jádro. K jednotce nepatří svislá stoupací vedení a uzavírací ventily jednotlivých rozvodů.

Jednotka je ohraničena vstupními dveřmi do bytu a do sklepa vč. zárubně, uzavíracími ventily přívodu studené a teplé vody, plynu a vypínačem elektro pro byt.

K této jednotce náleží spoluvlastnický podíl ve výši 560/43034 z celku společných částí budovy, kteréžto části budovy jsou dále společné vlastníkům všech ostatních jednotek v předmětné budově.

K této jednotce náleží spoluvlastnický podíl ve výši 560/43034 a to ze stavební parcely se č. parc. 2336/11 o výměře 324 m² (zastavěná plocha a nádvoří), stavební parcely č. parc. 2336/12 o výměře 324 m² (zastavěná plocha a nádvoří), v obci Plzeň, k.ú. Plzeň, které jsou podrobně popsány v čl. I. tohoto prohlášení.

K jednotce dále náleží lodžie o výměře 4,1 m² přímo přístupná z jednotky jako společný prostor určený k výhradnímu užívání jednotky 2094/39

V 10. nadzemním podlaží domu č.p. 2094 předmětné budovy se vymezuje jednotka, kterou tvoří **Jednotka 2094/40 -byt č. 40** o velikosti 2 + 1 s celkovou podlahovou plochou o výměře 56,8 m², členěný na 2 pokoje (13,0 m², 19,0 m²) a kuchyni (10,7 m²). K bytu náleží jako příslušenství předsíň (7,0 m²), koupelna (2,5 m²), WC (1,2 m²), sklep (3,4 m²), a dále jako vybavení plynový sporák, vodoměr na teplou vodu, otopná tělesa ÚT (3 ks), regulační ventil (3 ks), měření tepla (3 ks), zabudovaná skříň (2 ks), umyvadlo, vana, dřez, WC mísa se splachovací nádrží, míchací baterie (2 ks), kuchyňská linka.

Součástí jednotky jsou nenosné příčky, vnitřní strany oken, vnitřní dveře vč. vstupních dveří, podlahová krytina, vnitřní elektroinstalace vč. slaboproudých rozvodů, aparatura domácího zvonku bez rozvodů v domě, plynoinstalace, vnitřní osvětlení, rozvody STA v jednotce, tělesa ÚT bez rozvodů, rozvody teplé a studené vody, bytové jádro. K jednotce nepatří svislá stoupací vedení a uzavírací ventily jednotlivých rozvodů.

Jednotka je ohraničena vstupními dveřmi do bytu a do sklepa vč. zárubně, uzavíracími ventily přívodu studené a teplé vody, plynu a vypínačem elektro pro byt.

K této jednotce náleží spoluvlastnický podíl ve výši 568/43034 z celku společných částí budovy, kteréžto části budovy jsou dále společné vlastníkům všech ostatních jednotek v předmětné budově.

K této jednotce náleží spoluvlastnický podíl ve výši 568/43034 a to ze stavební parcely se č. parc. 2336/11 o výměře 324 m² (zastavěná plocha a nádvoří), stavební parcely č. parc.

2336/12 o výměře 324 m² (zastavěná plocha a nádvoří), v obci Plzeň, k.ú. Plzeň, které jsou podrobně popsány v čl. I. tohoto prohlášení.

K jednotce dále náleží lodžie o výměře 4,1 m² přímo přístupná z jednotky jako společný prostor určený k výhradnímu užívání jednotky 2094/40

V 1. nadzemním podlaží domu č.p. 2294 předmětné budovy se vymezuje jednotka, kterou tvoří **Jednotka 2294/1 -byt č. 1** o velikosti 3 + 1 s celkovou podlahovou plochou o výměře 60,5 m², členěný na 3 pokoje (14,1 m², 13,0 m², 8,6 m²) a kuchyni (10,7 m²). K bytu náleží jako příslušenství předsíň (7,0 m²), koupelna (2,5 m²), WC (1,2 m²), sklep (3,4 m²), a dále jako vybavení kombinovaný sporák, vodoměr na teplou vodu, otopná tělesa ÚT (4 ks), regulační ventil (4 ks), měření tepla (4 ks), zabudovaná skříň (2 ks), umyvadlo, vana, dřez, WC mísa se splachovací nádrží, míchací baterie (2 ks), kuchyňská linka.

Součástí jednotky jsou nenosné příčky, vnitřní strany oken, vnitřní dveře vč. vstupních dveří, podlahová krytina, vnitřní elektroinstalace vč. slaboproudých rozvodů, aparatura domácího zvonku bez rozvodů v domě, plynoinstalace, vnitřní osvětlení, rozvody STA v jednotce, tělesa ÚT bez rozvodů, rozvody teplé a studené vody, bytové jádro. K jednotce nepatří svislá stoupačí vedení a uzavírací ventily jednotlivých rozvodů.

Jednotka je ohraničena vstupními dveřmi do bytu a do sklepa vč. zárubně, uzavíracími ventily přívodu studené a teplé vody, plynu a vypínačem elektro pro byt.

K této jednotce náleží spoluvlastnický podíl ve výši 605/43034 z celku společných částí budovy, kteréžto části budovy jsou dále společné vlastníkům všech ostatních jednotek v předmětné budově.

K této jednotce náleží spoluvlastnický podíl ve výši 605/43034 a to ze stavební parcely se č. parc. 2336/11 o výměře 324 m² (zastavěná plocha a nádvoří), stavební parcely č. parc. 2336/12 o výměře 324 m² (zastavěná plocha a nádvoří), v obci Plzeň, k.ú. Plzeň, které jsou podrobně popsány v čl. I. tohoto prohlášení.

V 1. nadzemním podlaží domu č.p. 2294 předmětné budovy se vymezuje jednotka, kterou tvoří **Jednotka 2294/2 -byt č. 2** o velikosti 2 + 1 s celkovou podlahovou plochou o výměře 58,9 m², členěný na 2 pokoje (20,3 m², 15,5 m²) a kuchyni (10,7 m²). K bytu náleží jako příslušenství předsíň (4,9 m²), koupelna (2,5 m²), WC (1,2 m²), sklep (3,8 m²), a dále jako vybavení plynový sporák, vodoměr na teplou vodu, otopná tělesa ÚT (3 ks), regulační ventil (3 ks), měření tepla (3 ks), zabudovaná skříň (2 ks), umyvadlo, vana, dřez, WC mísa se splachovací nádrží, míchací baterie (3 ks), kuchyňská linka.

Součástí jednotky jsou nenosné příčky, vnitřní strany oken, vnitřní dveře vč. vstupních dveří, podlahová krytina, vnitřní elektroinstalace vč. slaboproudých rozvodů, aparatura domácího zvonku bez rozvodů v domě, plynoinstalace, vnitřní osvětlení, rozvody STA v jednotce, tělesa ÚT bez rozvodů, rozvody teplé a studené vody, bytové jádro. K jednotce nepatří svislá stoupačí vedení a uzavírací ventily jednotlivých rozvodů.

Jednotka je ohraničena vstupními dveřmi do bytu a do sklepa vč. zárubně, uzavíracími ventily přívodu studené a teplé vody, plynu a vypínačem elektro pro byt.

K této jednotce náleží spoluvlastnický podíl ve výši 589/43034 z celku společných částí budovy, kteréžto části budovy jsou dále společné vlastníkům všech ostatních jednotek v předmětné budově.

K této jednotce náleží spoluvlastnický podíl ve výši 589/43034 a to ze stavební parcely se č. parc. 2336/11 o výměře 324 m² (zastavěná plocha a nádvoří), stavební parcely č. parc.

2336/12 o výměře 324 m² (zastavěná plocha a nádvoří), v obci Plzeň, k.ú. Plzeň, které jsou podrobně popsány v čl. I. tohoto prohlášení.

V 1. nadzemním podlaží domu č.p. 2294 předmětné budovy se vymezuje jednotka, kterou tvoří **Jednotka 2294/3 -byt č. 3** o velikosti 0 + 1 s celkovou podlahovou plochou o výměře 24,0 m², členěný na pokoj (14,4 m²), jako příslušenství předsíň (2,2 m²), koupelna (2,5 m²), WC (1,2 m²), sklep (3,7 m²), a dále jako vybavení elektrický vařič, pečící trouba el., vodoměr na teplou vodu, otopná tělesa ÚT (1 ks), regulační ventil (1 ks), měření tepla (1 ks), umyvadlo, vana, dřez, WC mísa se splachovací nádrží, míchací baterie (2 ks), kuchyňská linka.

Součástí jednotky jsou nenosné příčky, vnitřní strany oken, vnitřní dveře vč. vstupních dveří, podlahová krytina, vnitřní elektroinstalace vč. slaboproudých rozvodů, STA v jednotce, tělesa ÚT bez rozvodů, rozvody teplé a studené vody, bytové jádro. K jednotce nepatří svislá stoupací vedení a uzavírací ventily jednotlivých rozvodů.

Jednotka je ohraničena vstupními dveřmi do bytu a do sklepa vč. zárubně, uzavíracími ventily přívodu studené a teplé vody a vypínačem elektro pro byt.

K této jednotce náleží spoluvlastnický podíl ve výši 240/43034 z celku společných částí budovy, kteréžto části budovy jsou dále společné vlastníkům všech ostatních jednotek v předmětné budově.

K této jednotce náleží spoluvlastnický podíl ve výši 240/43034 a to ze stavební parcely se č. parc. 2336/11 o výměře 324 m² (zastavěná plocha a nádvoří), stavební parcely č. parc. 2336/12 o výměře 324 m² (zastavěná plocha a nádvoří), v obci Plzeň, k.ú. Plzeň, které jsou podrobně popsány v čl. I. tohoto prohlášení.

V 1. nadzemním podlaží domu č.p. 2294 předmětné budovy se vymezuje jednotka, kterou tvoří **Jednotka 2294/4 -byt č. 4** o velikosti 3 + 1 s celkovou podlahovou plochou o výměře 80,9 m², členěný na 3 pokoje (19,5 m², 17,9 m², 21,2 m²) a kuchyni (10,7 m²). K bytu náleží jako příslušenství předsíň (4,7 m²), koupelna (2,5 m²), WC (1,2 m²), sklep (3,2 m²), a dále jako vybavení plynový sporák, vodoměr na teplou vodu, otopná tělesa ÚT (4 ks), regulační ventil (4 ks), měření tepla (4 ks), zabudovaná skříň (2 ks), umyvadlo, vana, dřez, WC mísa se splachovací nádrží, míchací baterie (2 ks), kuchyňská linka.

Součástí jednotky jsou nenosné příčky, vnitřní strany oken, vnitřní dveře vč. vstupních dveří, podlahová krytina, vnitřní elektroinstalace vč. slaboproudých rozvodů, aparatura domácího zvonku bez rozvodů v domě, plynoinstalace, vnitřní osvětlení, rozvody STA v jednotce, tělesa ÚT bez rozvodů, rozvody teplé a studené vody, bytové jádro. K jednotce nepatří svislá stoupací vedení a uzavírací ventily jednotlivých rozvodů.

Jednotka je ohraničena vstupními dveřmi do bytu a do sklepa vč. zárubně, uzavíracími ventily přívodu studené a teplé vody, plynu a vypínačem elektro pro byt.

K této jednotce náleží spoluvlastnický podíl ve výši 809/43034 z celku společných částí budovy, kteréžto části budovy jsou dále společné vlastníkům všech ostatních jednotek v předmětné budově.

K této jednotce náleží spoluvlastnický podíl ve výši 809/43034 a to ze stavební parcely se č. parc. 2336/11 o výměře 324 m² (zastavěná plocha a nádvoří), stavební parcely č. parc. 2336/12 o výměře 324 m² (zastavěná plocha a nádvoří), v obci Plzeň, k.ú. Plzeň, které jsou podrobně popsány v čl. I. tohoto prohlášení.

V 2. nadzemním podlaží domu č.p. 2294 předmětné budovy se vymezuje jednotka, kterou tvoří **Jednotka 2294/5 -byt č. 5** o velikosti 2 + 1 s celkovou podlahovou plochou o výměře 56,9 m², členěný na 2 pokoje (19,3 m², 13,0 m²) a kuchyni (10,7 m²). K bytu náleží jako příslušenství předsíň (7,0 m²), koupelna (2,5 m²), WC (1,2 m²), sklep (3,2 m²), a dále jako vybavení plynový sporák, vodoměr na teplou vodu, otopná tělesa ÚT (3 ks), regulační ventil (3 ks), měření tepla (3 ks), zabudovaná skříň (2 ks), umyvadlo, vana, dřez, WC mísa se splachovací nádrží, míchací baterie (2 ks), kuchyňská linka.

Součástí jednotky jsou nenosné příčky, vnitřní strany oken, vnitřní dveře vč. vstupních dveří, podlahová krytina, vnitřní elektroinstalace vč. slaboproudých rozvodů, aparatura domácího zvonku bez rozvodů v domě, plynoinstalace, vnitřní osvětlení, rozvody STA v jednotce, tělesa ÚT bez rozvodů, rozvody teplé a studené vody, bytové jádro. K jednotce nepatří svislá stoupací vedení a uzavírací ventily jednotlivých rozvodů.

Jednotka je ohraničena vstupními dveřmi do bytu a do sklepa vč. zárubně, uzavíracími ventily přívodu studené a teplé vody, plynu a vypínačem elektro pro byt.

K této jednotce náleží spoluvlastnický podíl ve výši 569/43034 z celku společných částí budovy, kteréžto části budovy jsou dále společné vlastníkům všech ostatních jednotek v předmětné budově.

K této jednotce náleží spoluvlastnický podíl ve výši 569/43034 a to ze stavební parcely se č. parc. 2336/11 o výměře 324 m² (zastavěná plocha a nádvoří), stavební parcely č. parc. 2336/12 o výměře 324 m² (zastavěná plocha a nádvoří), v obci Plzeň, k.ú. Plzeň, které jsou podrobně popsány v čl. I. tohoto prohlášení.

K jednotce dále náleží lodžie o výměře 4,1 m² přímo přístupná z jednotky jako společný prostor určený k výhradnímu užívání jednotky 2294/5

V 2. nadzemním podlaží domu č.p. 2294 předmětné budovy se vymezuje jednotka, kterou tvoří **Jednotka 2294/6 -byt č. 6** o velikosti 2 + 1 s celkovou podlahovou plochou o výměře 54,3 m², členěný na 2 pokoje (20,3 m², 11,5 m²) a kuchyni (10,7 m²). K bytu náleží jako příslušenství předsíň (4,9 m²), koupelna (2,5 m²), WC (1,2 m²), sklep (3,2 m²), a dále jako vybavení kombinovaný sporák, vodoměr na teplou vodu, otopná tělesa ÚT (3 ks), regulační ventil (3 ks), měření tepla (3 ks), zabudovaná skříň (2 ks), umyvadlo, vana, dřez, WC mísa se splachovací nádrží, míchací baterie (2 ks), kuchyňská linka.

Součástí jednotky jsou nenosné příčky, vnitřní strany oken, vnitřní dveře vč. vstupních dveří, podlahová krytina, vnitřní elektroinstalace vč. slaboproudých rozvodů, aparatura domácího zvonku bez rozvodů v domě, plynoinstalace, vnitřní osvětlení, rozvody STA v jednotce, tělesa ÚT bez rozvodů, rozvody teplé a studené vody, bytové jádro. K jednotce nepatří svislá stoupací vedení a uzavírací ventily jednotlivých rozvodů.

Jednotka je ohraničena vstupními dveřmi do bytu a do sklepa vč. zárubně, uzavíracími ventily přívodu studené a teplé vody, plynu a vypínačem elektro pro byt.

K této jednotce náleží spoluvlastnický podíl ve výši 543/43034 z celku společných částí budovy, kteréžto části budovy jsou dále společné vlastníkům všech ostatních jednotek v předmětné budově.

K této jednotce náleží spoluvlastnický podíl ve výši 543/43034 a to ze stavební parcely se č. parc. 2336/11 o výměře 324 m² (zastavěná plocha a nádvoří), stavební parcely č. parc. 2336/12 o výměře 324 m² (zastavěná plocha a nádvoří), v obci Plzeň, k.ú. Plzeň, které jsou podrobně popsány v čl. I. tohoto prohlášení.

K jednotce dále náleží lodžie o výměře 4,1 m² přímo přístupná z jednotky jako společný prostor určený k výhradnímu užívání jednotky 2294/6

V 2. nadzemním podlaží domu č.p. 2294 předmětné budovy se vymezuje jednotka, kterou tvoří **Jednotka 2294/7 -byt č. 7** o velikosti 0 + 1 s celkovou podlahovou plochou o výměře 24,1 m², členěný na pokoj (14,4 m²), jako příslušenství předsíň (2,2 m²), koupelna (2,5 m²), WC (1,2 m²), sklep (3,8 m²), a dále jako vybavení elektrický dvouvařič, vodoměr na teplou vodu, otopná tělesa ÚT (1 ks), regulační ventil (1 ks), měření tepla (1 ks), 2 vestavěné skříně, umyvadlo, vana, WC mísa se splachovací nádrží, míchací baterie (1 ks), kuchyňská linka.

Součástí jednotky jsou nenosné příčky, vnitřní strany oken, vnitřní dveře vč. vstupních dveří, podlahová krytina, vnitřní elektroinstalace vč. slaboproudých rozvodů, STA v jednotce, tělesa ÚT bez rozvodů, rozvody teplé a studené vody, bytové jádro. K jednotce nepatří svislá stoupací vedení a uzavírací ventily jednotlivých rozvodů.

Jednotka je ohraničena vstupními dveřmi do bytu a do sklepa vč. zárubně, uzavíracími ventily přívodu studené a teplé vody, plynu a vypínačem elektro pro byt.

K této jednotce náleží spoluvlastnický podíl ve výši 241/43034 z celku společných částí budovy, kteréžto části budovy jsou dále společné vlastníkům všech ostatních jednotek v předmětné budově.

K této jednotce náleží spoluvlastnický podíl ve výši 241/43034 a to ze stavební parcely se č. parc. 2336/11 o výměře 324 m² (zastavěná plocha a nádvoří), stavební parcely č. parc. 2336/12 o výměře 324 m² (zastavěná plocha a nádvoří), v obci Plzeň, k.ú. Plzeň, které jsou podrobně popsány v čl. I. tohoto prohlášení.

V 2. nadzemním podlaží domu č.p. 2294 předmětné budovy se vymezuje jednotka, kterou tvoří **Jednotka 2294/8 -byt č. 8** o velikosti 3 + 1 s celkovou podlahovou plochou o výměře 78,7 m², členěný na 3 pokoje (20,0 m², 17,9 m², 17,9 m²) a kuchyni (10,7 m²). K bytu náleží jako příslušenství předsíň (4,7 m²), koupelna (2,5 m²), WC (1,2 m²), sklep (3,8 m²), a dále jako vybavení plynový sporák, vodoměr na teplou vodu, otopná tělesa ÚT (4 ks), regulační ventil (4 ks), měření tepla (4 ks), zabudovaná skřín (2 ks), umyvadlo, vana, dřez, WC mísa se splachovací nádrží, míchací baterie (2 ks), kuchyňská linka.

Součástí jednotky jsou nenosné příčky, vnitřní strany oken, vnitřní dveře vč. vstupních dveří, podlahová krytina, vnitřní elektroinstalace vč. slaboproudých rozvodů, aparatura domácího zvonku bez rozvodů v domě, plynoinstalace, vnitřní osvětlení, rozvody STA v jednotce, tělesa ÚT bez rozvodů, rozvody teplé a studené vody, bytové jádro. K jednotce nepatří svislá stoupací vedení a uzavírací ventily jednotlivých rozvodů.

Jednotka je ohraničena vstupními dveřmi do bytu a do sklepa vč. zárubně, uzavíracími ventily přívodu studené a teplé vody, plynu a vypínačem elektro pro byt.

K této jednotce náleží spoluvlastnický podíl ve výši 787/43034 z celku společných částí budovy, kteréžto části budovy jsou dále společné vlastníkům všech ostatních jednotek v předmětné budově.

K této jednotce náleží spoluvlastnický podíl ve výši 787/43034 a to ze stavební parcely se č. parc. 2336/11 o výměře 324 m² (zastavěná plocha a nádvoří), stavební parcely č. parc. 2336/12 o výměře 324 m² (zastavěná plocha a nádvoří), v obci Plzeň, k.ú. Plzeň, které jsou podrobně popsány v čl. I. tohoto prohlášení.

K jednotce dále náleží lodžie o výměře 4,1 m² přímo přístupná z jednotky jako společný prostor určený k výhradnímu užívání jednotky 2294/8

V 3. nadzemním podlaží domu č.p. 2294 předmětné budovy se vymezuje jednotka, kterou tvoří **Jednotka 2294/9 -byt č. 9** o velikosti 2 + 1 s celkovou podlahovou plochou o výměře 57,5 m², členěný na 2 pokoje (19,3 m², 13,0 m²) a kuchyni (10,7 m²). K bytu náleží jako příslušenství předsíň (7,0 m²), koupelna (2,5 m²), WC (1,2 m²), sklep (3,8 m²), a dále jako vybavení plynový sporák, vodoměr na teplou vodu, otopná tělesa ÚT (3 ks), regulační ventil (3 ks), měření tepla (3 ks), zabudovaná skříň (1 ks), umyvadlo, sprchový kout, dřez, WC mísa se splachovací nádrží, míchací baterie (3 ks), kuchyňská linka.

Součástí jednotky jsou nenosné příčky, vnitřní strany oken, vnitřní dveře vč. vstupních dveří, podlahová krytina, vnitřní elektroinstalace vč. slaboproudých rozvodů, aparatura domácího zvonku bez rozvodů v domě, plynoinstalace, vnitřní osvětlení, rozvody STA v jednotce, tělesa ÚT bez rozvodů, rozvody teplé a studené vody, bytové jádro. K jednotce nepatří svislá stoupací vedení a uzavírací ventily jednotlivých rozvodů.

Jednotka je ohraničena vstupními dveřmi do bytu a do sklepa vč. zárubně, uzavíracími ventily přívodu studené a teplé vody, plynu a vypínačem elektro pro byt.

K této jednotce náleží spoluvlastnický podíl ve výši 575/43034 z celku společných částí budovy, kteréžto části budovy jsou dále společné vlastníkům všech ostatních jednotek v předmětné budově.

K této jednotce náleží spoluvlastnický podíl ve výši 575/43034 a to ze stavební parcely se č. parc. 2336/11 o výměře 324 m² (zastavěná plocha a nádvoří), stavební parcely č. parc. 2336/12 o výměře 324 m² (zastavěná plocha a nádvoří), v obci Plzeň, k.ú. Plzeň, které jsou podrobně popsány v čl. I. tohoto prohlášení.

K jednotce dále náleží lodžie o výměře 4,1 m² přímo přístupná z jednotky jako společný prostor určený k výhradnímu užívání jednotky 2294/9

V 3. nadzemním podlaží domu č.p. 2294 předmětné budovy se vymezuje jednotka, kterou tvoří **Jednotka 2294/10 -byt č. 10** o velikosti 2 + 1 s celkovou podlahovou plochou o výměře 55,0 m², členěný na 2 pokoje (20,3 m², 11,5 m²) a kuchyni (10,7 m²). K bytu náleží jako příslušenství předsíň (4,9 m²), koupelna (2,5 m²), WC (1,2 m²), sklep (3,9 m²), a dále jako vybavení plynový sporák, vodoměr na teplou vodu, otopná tělesa ÚT (3 ks), regulační ventil (3 ks), měření tepla (3 ks), zabudovaná skříň (2 ks), umyvadlo, vana, dřez, WC mísa se splachovací nádrží, míchací baterie (2 ks), kuchyňská linka.

Součástí jednotky jsou nenosné příčky, vnitřní strany oken, vnitřní dveře vč. vstupních dveří, podlahová krytina, vnitřní elektroinstalace vč. slaboproudých rozvodů, aparatura domácího zvonku bez rozvodů v domě, plynoinstalace, vnitřní osvětlení, rozvody STA v jednotce, tělesa ÚT bez rozvodů, rozvody teplé a studené vody, bytové jádro. K jednotce nepatří svislá stoupací vedení a uzavírací ventily jednotlivých rozvodů.

Jednotka je ohraničena vstupními dveřmi do bytu a do sklepa vč. zárubně, uzavíracími ventily přívodu studené a teplé vody, plynu a vypínačem elektro pro byt.

K této jednotce náleží spoluvlastnický podíl ve výši 550/43034 z celku společných částí budovy, kteréžto části budovy jsou dále společné vlastníkům všech ostatních jednotek v předmětné budově.

K této jednotce náleží spoluvlastnický podíl ve výši 550/43034 a to ze stavební parcely se č. parc. 2336/11 o výměře 324 m² (zastavěná plocha a nádvoří), stavební parcely č. parc.

2336/12 o výměře 324 m² (zastavěná plocha a nádvoří), v obci Plzeň, k.ú. Plzeň, které jsou podrobně popsány v čl. I. tohoto prohlášení.

K jednotce dále náleží lodžie o výměře 4,1 m² přímo přístupná, z jednotky jako společný prostor určený k výhradnímu užívání jednotky 2294/10

V 3. nadzemním podlaží domu č.p. 2294 předmětné budovy se vymezuje jednotka, kterou tvoří **Jednotka 2294/11 -byt č. 11** o velikosti 0 + 1 s celkovou podlahovou plochou o výměře 22,7 m², členěný na pokoj (14,4 m²), jako příslušenství předsíň (2,2 m²), koupelna (2,5 m²), WC (1,2 m²), sklep (2,4 m²), a dále jako vybavení elektrický dvouvařič, vodoměr na teplou vodu, otopná tělesa ÚT (1 ks), regulační ventil (1 ks), měření tepla (1 ks), 2 vestavěné skříně, umyvadlo, vana, WC mísa se splachovací nádrží, míchací baterie (2 ks), kuchyňská linka.

Součástí jednotky jsou nenosné příčky, vnitřní strany oken, vnitřní dveře vč. vstupních dveří, podlahová krytina, vnitřní elektroinstalace vč. slaboproudých rozvodů, STA v jednotce, tělesa ÚT bez rozvodů, rozvody teplé a studené vody, bytové jádro. K jednotce nepatří svislá stoupací vedení a uzavírací ventily jednotlivých rozvodů.

Jednotka je ohraničena vstupními dveřmi do bytu a do sklepa vč. zárubně, uzavíracími ventily přívodu studené a teplé vody, plynu a vypínačem elektro pro byt.

K této jednotce náleží spoluvlastnický podíl ve výši 227/43034 z celku společných částí budovy, kteréžto části budovy jsou dále společné vlastníkům všech ostatních jednotek v předmětné budově.

K této jednotce náleží spoluvlastnický podíl ve výši 227/43034 a to ze stavební parcely se č. parc. 2336/11 o výměře 324 m² (zastavěná plocha a nádvoří), stavební parcely č. parc. 2336/12 o výměře 324 m² (zastavěná plocha a nádvoří), v obci Plzeň, k.ú. Plzeň, které jsou podrobně popsány v čl. I. tohoto prohlášení.

V 3. nadzemním podlaží domu č.p. 2294 předmětné budovy se vymezuje jednotka, kterou tvoří **Jednotka 2294/12 -byt č.12** o velikosti 3 + 1 s celkovou podlahovou plochou o výměře 77,9 m², členěný na 3 pokoje (20,0 m², 17,9 m², 17,9 m²) a kuchyni (10,7 m²). K bytu náleží jako příslušenství předsíň (4,7 m²), koupelna (2,5 m²), WC (1,2 m²), sklep (3,0 m²), a dále jako vybavení kombinovaný sporák, vodoměr na teplou vodu, otopná tělesa ÚT (4 ks), regulační ventil (4 ks), měření tepla (4 ks), zabudovaná skřín (2 ks), umyvadlo, vana, dřez, WC mísa se splachovací nádrží, míchací baterie (3 ks), kuchyňská linka.

Součástí jednotky jsou nenosné příčky, vnitřní strany oken, vnitřní dveře vč. vstupních dveří, podlahová krytina, vnitřní elektroinstalace vč. slaboproudých rozvodů, aparatura domácího zvonku bez rozvodů v domě, plyninstalace, vnitřní osvětlení, rozvody STA v jednotce, tělesa ÚT bez rozvodů, rozvody teplé a studené vody, bytové jádro. K jednotce nepatří svislá stoupací vedení a uzavírací ventily jednotlivých rozvodů.

Jednotka je ohraničena vstupními dveřmi do bytu a do sklepa vč. zárubně, uzavíracími ventily přívodu studené a teplé vody, plynu a vypínačem elektro pro byt.

K této jednotce náleží spoluvlastnický podíl ve výši 779/43034 z celku společných částí budovy, kteréžto části budovy jsou dále společné vlastníkům všech ostatních jednotek v předmětné budově.

K této jednotce náleží spoluvlastnický podíl ve výši 779/43034 a to ze stavební parcely se č. parc. 2336/11 o výměře 324 m² (zastavěná plocha a nádvoří), stavební parcely č. parc.

2336/12 o výměře 324 m² (zastavěná plocha a nádvoří), v obci Plzeň, k.ú. Plzeň, které jsou podrobně popsány v čl. I. tohoto prohlášení.

K jednotce dále náleží lodžie o výměře 4,1 m² přímo přístupná z jednotky jako společný prostor určený k výhradnímu užívání jednotky 2294/12

V 4. nadzemním podlaží domu č.p. 2294 předmětné budovy se vymezuje jednotka, kterou tvoří **Jednotka 2294/13 -byt č. 13** o velikosti 2 + 1 s celkovou podlahovou plochou o výměře 56,7 m², členěný na 2 pokoje (19,3 m², 13,0 m²) a kuchyni (10,7 m²). K bytu náleží jako příslušenství předsíň (7,0 m²), koupelna (2,5 m²), WC (1,2 m²), sklep (3,0 m²), a dále jako vybavení kombinovaný sporák, vodoměr na teplou vodu, otopná tělesa ÚT (3 ks), regulační ventil (3 ks), měření tepla (3 ks), zabudovaná skříň (2 ks), umyvadlo, vana, dřez, WC mísa se splachovací nádrží, míchací baterie (2 ks), kuchyňská linka.

Součástí jednotky jsou nenosné příčky, vnitřní strany oken, vnitřní dveře vč. vstupních dveří, podlahová krytina, vnitřní elektroinstalace vč. slaboproudých rozvodů, aparatura domácího zvonku bez rozvodů v domě, plynoinstalace, vnitřní osvětlení, rozvody STA v jednotce, tělesa ÚT bez rozvodů, rozvody teplé a studené vody, bytové jádro. K jednotce nepatří svislá stoupací vedení a uzavírací ventily jednotlivých rozvodů.

Jednotka je ohraničena vstupními dveřmi do bytu a do sklepa vč. zárubně, uzavíracími ventily přívodu studené a teplé vody, plynu a vypínačem elektro pro byt.

K této jednotce náleží spoluvlastnický podíl ve výši 567/43034 z celku společných částí budovy, kteréžto části budovy jsou dále společné vlastníkům všech ostatních jednotek v předmětné budově.

K této jednotce náleží spoluvlastnický podíl ve výši 567/43034 a to ze stavební parcely se č. parc. 2336/11 o výměře 324 m² (zastavěná plocha a nádvoří), stavební parcely č. parc. 2336/12 o výměře 324 m² (zastavěná plocha a nádvoří), v obci Plzeň, k.ú. Plzeň, které jsou podrobně popsány v čl. I. tohoto prohlášení.

K jednotce dále náleží lodžie o výměře 4,1 m² přímo přístupná z jednotky jako společný prostor určený k výhradnímu užívání jednotky 2294/13

V 4. nadzemním podlaží domu č.p. 2294 předmětné budovy se vymezuje jednotka, kterou tvoří **Jednotka 2294/14 -byt č. 14** o velikosti 2 + 1 s celkovou podlahovou plochou o výměře 54,1 m², členěný na 2 pokoje (20,3 m², 11,5 m²) a kuchyni (10,7 m²). K bytu náleží jako příslušenství předsíň (4,9 m²), koupelna (2,5 m²), WC (1,2 m²), sklep (3,0 m²), a dále jako vybavení kombinovaný sporák, vodoměr na teplou vodu, otopná tělesa ÚT (3 ks), regulační ventil (3 ks), měření tepla (3 ks), zabudovaná skříň (2 ks), umyvadlo, vana, dřez, WC mísa se splachovací nádrží, míchací baterie (2 ks), kuchyňská linka.

Součástí jednotky jsou nenosné příčky, vnitřní strany oken, vnitřní dveře vč. vstupních dveří, podlahová krytina, vnitřní elektroinstalace vč. slaboproudých rozvodů, aparatura domácího zvonku bez rozvodů v domě, plynoinstalace, vnitřní osvětlení, rozvody STA v jednotce, tělesa ÚT bez rozvodů, rozvody teplé a studené vody, bytové jádro. K jednotce nepatří svislá stoupací vedení a uzavírací ventily jednotlivých rozvodů.

Jednotka je ohraničena vstupními dveřmi do bytu a do sklepa vč. zárubně, uzavíracími ventily přívodu studené a teplé vody, plynu a vypínačem elektro pro byt.

K této jednotce náleží spoluvlastnický podíl ve výši 541/43034 z celku společných částí budovy, kteréžto části budovy jsou dále společné vlastníkům všech ostatních jednotek v předmětné budově.

K této jednotce náleží spoluvlastnický podíl ve výši 541/43034 a to ze stavební parcely se č. parc. 2336/11 o výměře 324 m² (zastavěná plocha a nádvoří), stavební parcely č. parc. 2336/12 o výměře 324 m² (zastavěná plocha a nádvoří), v obci Plzeň, k.ú. Plzeň, které jsou podrobně popsány v čl. I. tohoto prohlášení.

K jednotce dále náleží lodžie o výměře 4,1 m² přímo přístupná z jednotky jako společný prostor určený k výhradnímu užívání jednotky 2294/14

V 4. nadzemním podlaží domu č.p. 2294 předmětné budovy se vymezuje jednotka, kterou tvoří **Jednotka 2294/15 -byt č. 15** o velikosti 0 + 1 s celkovou podlahovou plochou o výměře 23,3 m², členěný na pokoj (14,4 m²), jako příslušenství předsíň (2,2 m²), koupelna (2,5 m²), WC (1,2 m²), sklep (3,0 m²), a dále jako vybavení elektrický dvouvařič, vodoměr na teplou vodu, otopná tělesa ÚT (1 ks), regulační ventil (1 ks), měření tepla (1 ks), 2 vestavěné skříně, umyvadlo, vana, WC mísa se splachovací nádrží, míchací baterie (2 ks), kuchyňská linka.

Součástí jednotky jsou nenosné příčky, vnitřní strany oken, vnitřní dveře vč. vstupních dveří, podlahová krytina, vnitřní elektroinstalace vč. slaboproudých rozvodů, STA v jednotce, tělesa ÚT bez rozvodů, rozvody teplé a studené vody, bytové jádro. K jednotce nepatří svislá stoupací vedení a uzavírací ventily jednotlivých rozvodů.

Jednotka je ohraničena vstupními dveřmi do bytu a do sklepa vč. zárubně, uzavíracími ventily přívodu studené a teplé vody, plynu a vypínačem elektro pro byt.

K této jednotce náleží spoluvlastnický podíl ve výši 233/43034 z celku společných částí budovy, kteréžto části budovy jsou dále společné vlastníkům všech ostatních jednotek v předmětné budově.

K této jednotce náleží spoluvlastnický podíl ve výši 233/43034 a to ze stavební parcely se č. parc. 2336/11 o výměře 324 m² (zastavěná plocha a nádvoří), stavební parcely č. parc. 2336/12 o výměře 324 m² (zastavěná plocha a nádvoří), v obci Plzeň, k.ú. Plzeň, které jsou podrobně popsány v čl. I. tohoto prohlášení.

V 4. nadzemním podlaží domu č.p. 2294 předmětné budovy se vymezuje jednotka, kterou tvoří **Jednotka 2294/16 -byt č.16** o velikosti 3 + 1 s celkovou podlahovou plochou o výměře 78,7 m², členěný na 3 pokoje (20,0 m², 17,9 m², 17,9 m²) a kuchyni (10,7 m²). K bytu náleží jako příslušenství předsíň (4,7 m²), koupelna (2,5 m²), WC (1,2 m²), sklep (3,8 m²), a dále jako vybavení kombinovaný sporák, vodoměr na teplou vodu, otopná tělesa ÚT (4 ks), regulační ventil (4 ks), měření tepla (4 ks), zabudovaná skřín (2 ks), umyvadlo, vana, dřez, WC mísa se splachovací nádrží, míchací baterie (2 ks), kuchyňská linka.

Součástí jednotky jsou nenosné příčky, vnitřní strany oken, vnitřní dveře vč. vstupních dveří, podlahová krytina, vnitřní elektroinstalace vč. slaboproudých rozvodů, aparatura domácího zvonku bez rozvodů v domě, plynoinstalace, vnitřní osvětlení, rozvody STA v jednotce, tělesa ÚT bez rozvodů, rozvody teplé a studené vody, bytové jádro. K jednotce nepatří svislá stoupací vedení a uzavírací ventily jednotlivých rozvodů.

Jednotka je ohraničena vstupními dveřmi do bytu a do sklepa vč. zárubně, uzavíracími ventily přívodu studené a teplé vody, plynu a vypínačem elektro pro byt.

K této jednotce náleží spoluvlastnický podíl ve výši 787/43034 z celku společných částí budovy, kteréžto části budovy jsou dále společné vlastníkům všech ostatních jednotek v předmětné budově.

K této jednotce náleží spoluvlastnický podíl ve výši 787/43034 a to ze stavební parcely se č. parc. 2336/11 o výměře 324 m² (zastavěná plocha a nádvoří), stavební parcely č. parc. 2336/12 o výměře 324 m² (zastavěná plocha a nádvoří), v obci Plzeň, k.ú. Plzeň, které jsou podrobně popsány v čl. I. tohoto prohlášení.

K jednotce dále náleží lodžie o výměře 4,1 m² přímo přístupná z jednotky jako společný prostor určený k výhradnímu užívání jednotky 2294/16

V 5. nadzemním podlaží domu č.p. 2294 předmětné budovy se vymezuje jednotka, kterou tvoří **Jednotka 2294/17 -byt č. 17** o velikosti 2 + 1 s celkovou podlahovou plochou o výměře 57,5 m², členěný na 2 pokoje (19,3 m², 13,0 m²) a kuchyni (10,7 m²). K bytu náleží jako příslušenství předsíň (7,0 m²), koupelna (2,5 m²), WC (1,2 m²), sklep (3,8 m²), a dále jako vybavení kombinovaný sporák, vodoměr na teplou vodu, otopná tělesa ÚT (3 ks), regulační ventil (3 ks), měření tepla (3 ks), zabudovaná skříň (2 ks), umyvadlo, vana, dřez, WC mísa se splachovací nádrží, míchací baterie (2 ks), kuchyňská linka.

Součástí jednotky jsou nenosné příčky, vnitřní strany oken, vnitřní dveře vč. vstupních dveří, podlahová krytina, vnitřní elektroinstalace vč. slaboproudých rozvodů, aparatura domácího zvonku bez rozvodů v domě, plynoinstalace, vnitřní osvětlení, rozvody STA v jednotce, tělesa ÚT bez rozvodů, rozvody teplé a studené vody, bytové jádro. K jednotce nepatří svislá stoupačí vedení a uzavírací ventily jednotlivých rozvodů.

Jednotka je ohraničena vstupními dveřmi do bytu a do sklepa vč. zárubně, uzavíracími ventily přívodu studené a teplé vody, plynu a vypínačem elektro pro byt.

K této jednotce náleží spoluvlastnický podíl ve výši 575/43034 z celku společných částí budovy, kteréžto části budovy jsou dále společné vlastníkům všech ostatních jednotek v předmětné budově.

K této jednotce náleží spoluvlastnický podíl ve výši 575/43034 a to ze stavební parcely se č. parc. 2336/11 o výměře 324 m² (zastavěná plocha a nádvoří), stavební parcely č. parc. 2336/12 o výměře 324 m² (zastavěná plocha a nádvoří), v obci Plzeň, k.ú. Plzeň, které jsou podrobně popsány v čl. I. tohoto prohlášení.

K jednotce dále náleží lodžie o výměře 4,1 m² přímo přístupná z jednotky jako společný prostor určený k výhradnímu užívání jednotky 2294/17

V 5. nadzemním podlaží domu č.p. 2294 předmětné budovy se vymezuje jednotka, kterou tvoří **Jednotka 2294/18 -byt č. 18** o velikosti 2 + 1 s celkovou podlahovou plochou o výměře 54,9 m², členěný na 2 pokoje (20,3 m², 11,5 m²) a kuchyni (10,7 m²). K bytu náleží jako příslušenství předsíň (4,9 m²), koupelna (2,5 m²), WC (1,2 m²), sklep (3,8 m²), a dále jako vybavení kombinovaný sporák, vodoměr na teplou vodu, otopná tělesa ÚT (3 ks), měření tepla (3 ks), zabudovaná skříň (2 ks), umyvadlo, vana, dřez, WC mísa se splachovací nádrží, míchací baterie (2 ks), kuchyňská linka.

Součástí jednotky jsou nenosné příčky, vnitřní strany oken, vnitřní dveře vč. vstupních dveří, podlahová krytina, vnitřní elektroinstalace vč. slaboproudých rozvodů, aparatura domácího zvonku bez rozvodů v domě, plynoinstalace, vnitřní osvětlení, rozvody STA v jednotce, tělesa

ÚT bez rozvodů, rozvody teplé a studené vody, bytové jádro. K jednotce nepatří svislá stoupací vedení a uzavírací ventily jednotlivých rozvodů.

Jednotka je ohraničena vstupními dveřmi do bytu a do sklepa vč. zárubně, uzavíracími ventily přívodu studené a teplé vody, plynu a vypínačem elektro pro byt.

K této jednotce náleží spoluvlastnický podíl ve výši 549/43034 z celku společných částí budovy, kteréžto části budovy jsou dále společné vlastníkům všech ostatních jednotek v předmětné budově.

K této jednotce náleží spoluvlastnický podíl ve výši 549/43034 a to ze stavební parcely se č. parc. 2336/11 o výměře 324 m² (zastavěná plocha a nádvoří), stavební parcely č. parc. 2336/12 o výměře 324 m² (zastavěná plocha a nádvoří), v obci Plzeň, k.ú. Plzeň, které jsou podrobně popsány v čl. I. tohoto prohlášení.

K jednotce dále náleží lodžie o výměře 4,1 m² přímo přístupná z jednotky jako společný prostor určený k výhradnímu užívání jednotky 2294/18

V 5. nadzemním podlaží domu č.p. 2294 předmětné budovy se vymezuje jednotka, kterou tvoří **Jednotka 2294/19 -byt č. 19** o velikosti 0 + 1 s celkovou podlahovou plochou o výměře 24,1 m², členěný na pokoj (14,4 m²), jako příslušenství předsíň (2,2 m²), koupelna (2,5 m²), WC (1,2 m²), sklep (3,8 m²), a dále jako vybavení elektrický dvouvařič, vodoměr na teplou vodu, otopná tělesa ÚT (1 ks), regulační ventil (1 ks), měření tepla (1 ks), umyvadlo, vana, WC mísa se splachovací nádrží, míchací baterie (1 ks).

Součástí jednotky jsou nenosné příčky, vnitřní strany oken, vnitřní dveře vč. vstupních dveří, podlahová krytina, vnitřní elektroinstalace vč. slaboproudých rozvodů, STA v jednotce, tělesa ÚT bez rozvodů, rozvody teplé a studené vody, bytové jádro. K jednotce nepatří svislá stoupací vedení a uzavírací ventily jednotlivých rozvodů.

Jednotka je ohraničena vstupními dveřmi do bytu a do sklepa vč. zárubně, uzavíracími ventily přívodu studené a teplé vody, plynu a vypínačem elektro pro byt.

K této jednotce náleží spoluvlastnický podíl ve výši 241/43034 z celku společných částí budovy, kteréžto části budovy jsou dále společné vlastníkům všech ostatních jednotek v předmětné budově.

K této jednotce náleží spoluvlastnický podíl ve výši 241/43034 a to ze stavební parcely se č. parc. 2336/11 o výměře 324 m² (zastavěná plocha a nádvoří), stavební parcely č. parc. 2336/12 o výměře 324 m² (zastavěná plocha a nádvoří), v obci Plzeň, k.ú. Plzeň, které jsou podrobně popsány v čl. I. tohoto prohlášení.

V 5. nadzemním podlaží domu č.p. 2294 předmětné budovy se vymezuje jednotka, kterou tvoří **Jednotka 2294/20 -byt č.20** o velikosti 3 + 1 s celkovou podlahovou plochou o výměře 78,7 m², členěný na 3 pokoje (20,0 m², 17,9 m², 17,9 m²) a kuchyni (10,7 m²). K bytu náleží jako příslušenství předsíň (4,7 m²), koupelna (2,5 m²), WC (1,2 m²), sklep (3,8 m²), a dále jako vybavení kombinovaný sporák, vodoměr na teplou vodu, otopná tělesa ÚT (4 ks), regulační ventil (4 ks), měření tepla (4 ks), zabudovaná skříň (2 ks), umyvadlo, vana, dřez, WC mísa se splachovací nádrží, míchací baterie (3 ks), kuchyňská linka.

Součástí jednotky jsou nenosné příčky, vnitřní strany oken, vnitřní dveře vč. vstupních dveří, podlahová krytina, vnitřní elektroinstalace vč. slaboproudých rozvodů, aparatura domácího zvonku bez rozvodů v domě, plyninstalace, vnitřní osvětlení, rozvody STA v jednotce, tělesa ÚT bez rozvodů, rozvody teplé a studené vody, bytové jádro. K jednotce nepatří svislá stoupací vedení a uzavírací ventily jednotlivých rozvodů.

Jednotka je ohraničena vstupními dveřmi do bytu a do sklepa vč. zárubně, uzavíracími ventily přívodu studené a teplé vody, plynu a vypínačem elektro pro byt.

K této jednotce náleží spoluvlastnický podíl ve výši 787/43034 z celku společných částí budovy, kteréžto části budovy jsou dále společné vlastníkům všech ostatních jednotek v předmětné budově.

K této jednotce náleží spoluvlastnický podíl ve výši 787/43034 a to ze stavební parcely se č. parc. 2336/11 o výměře 324 m² (zastavěná plocha a nádvoří), stavební parcely č. parc. 2336/12 o výměře 324 m² (zastavěná plocha a nádvoří), v obci Plzeň, k.ú. Plzeň, které jsou podrobně popsány v čl. I. tohoto prohlášení.

K jednotce dále náleží lodžie o výměře 4,1 m² přímo přístupná z jednotky jako společný prostor určený k výhradnímu užívání jednotky 2294/20

V 6. nadzemním podlaží domu č.p. 2294 předmětné budovy se vymezuje jednotka, kterou tvoří **Jednotka 2294/21 -byt č. 21** o velikosti 2 + 1 s celkovou podlahovou plochou o výměře 57,5 m², členěný na 2 pokoje (19,3 m², 13,0 m²) a kuchyni (10,7 m²). K bytu náleží jako příslušenství předsíň (7,0 m²), koupelna (2,5 m²), WC (1,2 m²), sklep (3,8 m²), a dále jako vybavení plynový sporák, vodoměr na teplou vodu, otopná tělesa ÚT (3 ks), regulační ventil (3 ks), měření tepla (3 ks), zabudovaná skříň (2 ks), umyvadlo, vana, dřez, WC mísa se splachovací nádrží, míchací baterie (3 ks), kuchyňská linka.

Součástí jednotky jsou nenosné příčky, vnitřní strany oken, vnitřní dveře vč. vstupních dveří, podlahová krytina, vnitřní elektroinstalace vč. slaboproudých rozvodů, aparatura domácího zvonku bez rozvodů v domě, plynoinstalace, vnitřní osvětlení, rozvody STA v jednotce, tělesa ÚT bez rozvodů, rozvody teplé a studené vody, bytové jádro. K jednotce nepatří svislá stoupací vedení a uzavírací ventily jednotlivých rozvodů.

Jednotka je ohraničena vstupními dveřmi do bytu a do sklepa vč. zárubně, uzavíracími ventily přívodu studené a teplé vody, plynu a vypínačem elektro pro byt.

K této jednotce náleží spoluvlastnický podíl ve výši 575/43034 z celku společných částí budovy, kteréžto části budovy jsou dále společné vlastníkům všech ostatních jednotek v předmětné budově.

K této jednotce náleží spoluvlastnický podíl ve výši 575/43034 a to ze stavební parcely se č. parc. 2336/11 o výměře 324 m² (zastavěná plocha a nádvoří), stavební parcely č. parc. 2336/12 o výměře 324 m² (zastavěná plocha a nádvoří), v obci Plzeň, k.ú. Plzeň, které jsou podrobně popsány v čl. I. tohoto prohlášení.

K jednotce dále náleží lodžie o výměře 4,1 m² přímo přístupná z jednotky jako společný prostor určený k výhradnímu užívání jednotky 2294/21

V 6. nadzemním podlaží domu č.p. 2294 předmětné budovy se vymezuje jednotka, kterou tvoří **Jednotka 2294/22 -byt č. 22** o velikosti 2 + 1 s celkovou podlahovou plochou o výměře 54,7 m², členěný na 2 pokoje (20,3 m², 11,5 m²) a kuchyni (10,7 m²). K bytu náleží jako příslušenství předsíň (4,9 m²), koupelna (2,5 m²), WC (1,2 m²), sklep (3,6 m²), a dále jako vybavení plynový sporák, vodoměr na teplou vodu, otopná tělesa ÚT (3 ks), měření tepla (3 ks), regulační ventil (3 ks), zabudovaná skříň (2 ks), umyvadlo, vana, dřez, WC mísa se splachovací nádrží, míchací baterie (2 ks), kuchyňská linka.

Součástí jednotky jsou nenosné příčky, vnitřní strany oken, vnitřní dveře vč. vstupních dveří, podlahová krytina, vnitřní elektroinstalace vč. slaboproudých rozvodů, aparatura domácího

zvonku bez rozvodů v domě, plynoinstalace, vnitřní osvětlení, rozvody STA v jednotce, tělesa ÚT bez rozvodů, rozvody teplé a studené vody, bytové jádro. K jednotce nepatří svislá stoupací vedení a uzavírací ventily jednotlivých rozvodů.

Jednotka je ohraničena vstupními dveřmi do bytu a do sklepa vč. zárubně, uzavíracími ventily přívodu studené a teplé vody, plynu a vypínačem elektro pro byt.

K této jednotce náleží spoluvlastnický podíl ve výši 547/43034 z celku společných částí budovy, kteréžto části budovy jsou dále společné vlastníkům všech ostatních jednotek v předmětné budově.

K této jednotce náleží spoluvlastnický podíl ve výši 547/43034 a to ze stavební parcely se č. parc. 2336/11 o výměře 324 m² (zastavěná plocha a nádvoří), stavební parcely č. parc. 2336/12 o výměře 324 m² (zastavěná plocha a nádvoří), v obci Plzeň, k.ú. Plzeň, které jsou podrobně popsány v čl. I. tohoto prohlášení.

K jednotce dále náleží lodžie o výměře 4,1 m² přímo přístupná z jednotky jako společný prostor určený k výhradnímu užívání jednotky 2294/22

V 6. nadzemním podlaží domu č.p. 2294 předmětné budovy se vymezuje jednotka, kterou tvoří **Jednotka 2294/23 -byt č. 23** o velikosti 0 + 1 s celkovou podlahovou plochou o výměře 22,7 m², členěný na pokoj (14,4 m²), jako příslušenství předsíň (2,2 m²), koupelna (2,5 m²), WC (1,2 m²), sklep (2,4 m²), a dále jako vybavení elektrický dvouvařič, vodoměr na teplou vodu, otopná tělesa ÚT (1 ks), regulační ventil (1 ks), měření tepla (1 ks), umyvadlo, vana, WC mísa se splachovací nádrží, míchací baterie (2 ks).

Součástí jednotky jsou nenosné příčky, vnitřní strany oken, vnitřní dveře vč. vstupních dveří, podlahová krytina, vnitřní elektroinstalace vč. slaboproudých rozvodů, STA v jednotce, tělesa ÚT bez rozvodů, rozvody teplé a studené vody, bytové jádro. K jednotce nepatří svislá stoupací vedení a uzavírací ventily jednotlivých rozvodů.

Jednotka je ohraničena vstupními dveřmi do bytu a do sklepa vč. zárubně, uzavíracími ventily přívodu studené a teplé vody, plynu a vypínačem elektro pro byt.

K této jednotce náleží spoluvlastnický podíl ve výši 227/43034 z celku společných částí budovy, kteréžto části budovy jsou dále společné vlastníkům všech ostatních jednotek v předmětné budově.

K této jednotce náleží spoluvlastnický podíl ve výši 227/43034 a to ze stavební parcely se č. parc. 2336/11 o výměře 324 m² (zastavěná plocha a nádvoří), stavební parcely č. parc. 2336/12 o výměře 324 m² (zastavěná plocha a nádvoří), v obci Plzeň, k.ú. Plzeň, které jsou podrobně popsány v čl. I. tohoto prohlášení.

V 6. nadzemním podlaží domu č.p. 2294 předmětné budovy se vymezuje jednotka, kterou tvoří **Jednotka 2294/24 -byt č.24** o velikosti 3 + 1 s celkovou podlahovou plochou o výměře 78,5 m², členěný na 3 pokoje (20,0 m², 17,9 m², 17,9 m²) a kuchyni (10,7 m²). K bytu náleží jako příslušenství předsíň (4,7 m²), koupelna (2,5 m²), WC (1,2 m²), sklep (3,6 m²), a dále jako vybavení plynový sporák, vodoměr na teplou vodu, otopná tělesa ÚT (4 ks), regulační ventil (4 ks), měření tepla (4 ks), zabudovaná skříň (2 ks), umyvadlo, vana, dřez, WC mísa se splachovací nádrží, míchací baterie (3 ks), kuchyňská linka.

Součástí jednotky jsou nenosné příčky, vnitřní strany oken, vnitřní dveře vč. vstupních dveří, podlahová krytina, vnitřní elektroinstalace vč. slaboproudých rozvodů, aparatura domácího zvonku bez rozvodů v domě, plynoinstalace, vnitřní osvětlení, rozvody STA v jednotce, tělesa

ÚT bez rozvodů, rozvody teplé a studené vody, bytové jádro. K jednotce nepatří svislá stoupací vedení a uzavírací ventily jednotlivých rozvodů.

Jednotka je ohraničena vstupními dveřmi do bytu a do sklepa vč. zárubně, uzavíracími ventily přívodu studené a teplé vody, plynu a vypínačem elektro pro byt.

K této jednotce náleží spoluvlastnický podíl ve výši 785/43034 z celku společných částí budovy, kteréžto části budovy jsou dále společné vlastníkům všech ostatních jednotek v předmětné budově.

K této jednotce náleží spoluvlastnický podíl ve výši 785/43034 a to ze stavební parcely se č. parc. 2336/11 o výměře 324 m² (zastavěná plocha a nádvoří), stavební parcely č. parc. 2336/12 o výměře 324 m² (zastavěná plocha a nádvoří), v obci Plzeň, k.ú. Plzeň, které jsou podrobně popsány v čl. I. tohoto prohlášení.

K jednotce dále náleží lodžie o výměře 4,1 m² přímo přístupná z jednotky jako společný prostor určený k výhradnímu užívání jednotky 2294/24

V 7. nadzemním podlaží domu č.p. 2294 předmětné budovy se vymezuje jednotka, kterou tvoří **Jednotka 2294/25 -byt č. 25** o velikosti 2 + 1 s celkovou podlahovou plochou o výměře 57,4 m², členěný na 2 pokoje (19,3 m², 13,0 m²) a kuchyni (10,7 m²). K bytu náleží jako příslušenství předsíň (7,0 m²), koupelna (2,5 m²), WC (1,2 m²), sklep (3,7 m²), a dále jako vybavení plynový sporák, vodoměr na teplou vodu, otopná tělesa ÚT (3 ks), regulační ventil (3 ks), měření tepla (3 ks), zabudovaná skříň (2 ks), umyvadlo, vana, dřez, WC mísa se splachovací nádrží, míchací baterie (2 ks), kuchyňská linka.

Součástí jednotky jsou nenosné příčky, vnitřní strany oken, vnitřní dveře vč. vstupních dveří, podlahová krytina, vnitřní elektroinstalace vč. slaboproudých rozvodů, aparatura domácího zvonku bez rozvodů v domě, plyninstalace, vnitřní osvětlení, rozvody STA v jednotce, tělesa ÚT bez rozvodů, rozvody teplé a studené vody, bytové jádro. K jednotce nepatří svislá stoupací vedení a uzavírací ventily jednotlivých rozvodů.

Jednotka je ohraničena vstupními dveřmi do bytu a do sklepa vč. zárubně, uzavíracími ventily přívodu studené a teplé vody, plynu a vypínačem elektro pro byt.

K této jednotce náleží spoluvlastnický podíl ve výši 574/43034 z celku společných částí budovy, kteréžto části budovy jsou dále společné vlastníkům všech ostatních jednotek v předmětné budově.

K této jednotce náleží spoluvlastnický podíl ve výši 574/43034 a to ze stavební parcely se č. parc. 2336/11 o výměře 324 m² (zastavěná plocha a nádvoří), stavební parcely č. parc. 2336/12 o výměře 324 m² (zastavěná plocha a nádvoří), v obci Plzeň, k.ú. Plzeň, které jsou podrobně popsány v čl. I. tohoto prohlášení.

K jednotce dále náleží lodžie o výměře 4,1 m² přímo přístupná z jednotky jako společný prostor určený k výhradnímu užívání jednotky 2294/25

V 7. nadzemním podlaží domu č.p. 2294 předmětné budovy se vymezuje jednotka, kterou tvoří **Jednotka 2294/26 -byt č. 26** o velikosti 2 + 1 s celkovou podlahovou plochou o výměře 54,8 m², členěný na 2 pokoje (20,3 m², 11,5 m²) a kuchyni (10,7 m²). K bytu náleží jako příslušenství předsíň (4,9 m²), koupelna (2,5 m²), WC (1,2 m²), sklep (3,7 m²), a dále jako vybavení plynový sporák, vodoměr na teplou vodu, otopná tělesa ÚT (3 ks), měření tepla (3 ks), regulační ventil (3 ks), zabudovaná skříň (2 ks), umyvadlo, vana, dřez, WC mísa se splachovací nádrží, míchací baterie (2 ks), kuchyňská linka.

Součástí jednotky jsou nenosné příčky, vnitřní strany oken, vnitřní dveře vč. vstupních dveří, podlahová krytina, vnitřní elektroinstalace vč. slaboproudých rozvodů, aparatura domácího zvonku bez rozvodů v domě, plyninstalace, vnitřní osvětlení, rozvody STA v jednotce, tělesa ÚT bez rozvodů, rozvody teplé a studené vody, bytové jádro. K jednotce nepatří svislá stoupací vedení a uzavírací ventily jednotlivých rozvodů.

Jednotka je ohraničena vstupními dveřmi do bytu a do sklepa vč. zárubně, uzavíracími ventily přívodu studené a teplé vody, plynu a vypínačem elektro pro byt.

K této jednotce náleží spoluvlastnický podíl ve výši 548/43034 z celku společných částí budovy, kteréžto části budovy jsou dále společné vlastníkům všech ostatních jednotek v předmětné budově.

K této jednotce náleží spoluvlastnický podíl ve výši 548/43034 a to ze stavební parcely se č. parc. 2336/11 o výměře 324 m² (zastavěná plocha a nádvoří), stavební parcely č. parc. 2336/12 o výměře 324 m² (zastavěná plocha a nádvoří), v obci Plzeň, k.ú. Plzeň, které jsou podrobně popsány v čl. I. tohoto prohlášení.

K jednotce dále náleží lodžie o výměře 4,1 m² přímo přístupná z jednotky jako společný prostor určený k výhradnímu užívání jednotky 2294/26

V 7. nadzemním podlaží domu č.p. 2294 předmětné budovy se vymezuje jednotka, kterou tvoří **Jednotka 2294/27 -byt č. 27** o velikosti 0 + 1 s celkovou podlahovou plochou o výměře 24,0 m², členěný na pokoj (14,4 m²), jako příslušenství předsíň (2,2 m²), koupelna (2,5 m²), WC (1,2 m²), sklep (3,7 m²), a dále jako vybavení elektrický dvouvařič, vodoměr na teplou vodu, otopná tělesa ÚT (1 ks), regulační ventil (1 ks), měření tepla (1 ks), umyvadlo, vana, WC mísa se splachovací nádrží, míchací baterie (2 ks).

Součástí jednotky jsou nenosné příčky, vnitřní strany oken, vnitřní dveře vč. vstupních dveří, podlahová krytina, vnitřní elektroinstalace vč. slaboproudých rozvodů, STA v jednotce, tělesa ÚT bez rozvodů, rozvody teplé a studené vody, bytové jádro. K jednotce nepatří svislá stoupací vedení a uzavírací ventily jednotlivých rozvodů.

Jednotka je ohraničena vstupními dveřmi do bytu a do sklepa vč. zárubně, uzavíracími ventily přívodu studené a teplé vody, plynu a vypínačem elektro pro byt.

K této jednotce náleží spoluvlastnický podíl ve výši 240/43034 z celku společných částí budovy, kteréžto části budovy jsou dále společné vlastníkům všech ostatních jednotek v předmětné budově.

K této jednotce náleží spoluvlastnický podíl ve výši 240/43034 a to ze stavební parcely se č. parc. 2336/11 o výměře 324 m² (zastavěná plocha a nádvoří), stavební parcely č. parc. 2336/12 o výměře 324 m² (zastavěná plocha a nádvoří), v obci Plzeň, k.ú. Plzeň, které jsou podrobně popsány v čl. I. tohoto prohlášení.

V 7. nadzemním podlaží domu č.p. 2294 předmětné budovy se vymezuje jednotka, kterou tvoří **Jednotka 2294/28 -byt č.28** o velikosti 3 + 1 s celkovou podlahovou plochou o výměře 78,5 m², členěný na 3 pokoje (20,0 m², 17,9 m², 17,9 m²) a kuchyni (10,7 m²). K bytu náleží jako příslušenství předsíň (4,7 m²), koupelna (2,5 m²), WC (1,2 m²), sklep (3,6 m²), a dále jako vybavení elektrický sporák, vodoměr na teplou vodu, otopná tělesa ÚT (4 ks), regulační ventil (4 ks), měření tepla (4 ks), zabudovaná skříň (2 ks), umyvadlo, vana, dřez, WC mísa se splachovací nádrží, míchací baterie (3 ks), kuchyňská linka.

Součástí jednotky jsou nenosné příčky, vnitřní strany oken, vnitřní dveře vč. vstupních dveří, podlahová krytina, vnitřní elektroinstalace vč. slaboproudých rozvodů, aparatura domácího

zvonku bez rozvodů v domě, vnitřní osvětlení, rozvody STA v jednotce, tělesa ÚT bez rozvodů, rozvody teplé a studené vody, bytové jádro. K jednotce nepatří svislá stoupací vedení a uzavírací ventily jednotlivých rozvodů.

Jednotka je ohraničena vstupními dveřmi do bytu a do sklepa vč. zárubně, uzavíracími ventily přívodu studené a teplé vody, plynu a vypínačem elektro pro byt.

K této jednotce náleží spoluvlastnický podíl ve výši 785/43034 z celku společných částí budovy, kteréžto části budovy jsou dále společné vlastníkům všech ostatních jednotek v předmětné budově.

K této jednotce náleží spoluvlastnický podíl ve výši 785/43034 a to ze stavební parcely se č. parc. 2336/11 o výměře 324 m² (zastavěná plocha a nádvoří), stavební parcely č. parc. 2336/12 o výměře 324 m² (zastavěná plocha a nádvoří), v obci Plzeň, k.ú. Plzeň, které jsou podrobně popsány v čl. I. tohoto prohlášení.

K jednotce dále náleží lodžie o výměře 4,1 m² přímo přístupná z jednotky jako společný prostor určený k výhradnímu užívání jednotky 2294/28

V 8. nadzemním podlaží domu č.p. 2294 předmětné budovy se vymezuje jednotka, kterou tvoří **Jednotka 2294/29 -byt č. 29** o velikosti 2 + 1 s celkovou podlahovou plochou o výměře 56,0 m², členěný na 2 pokoje (19,3 m², 13,0 m²) a kuchyni (10,7 m²). K bytu náleží jako příslušenství předsíň (7,0 m²), koupelna (2,5 m²), WC (1,2 m²), sklep (2,3 m²), a dále jako vybavení kombinovaný sporák, vodoměr na teplou vodu, otopná tělesa ÚT (3 ks), regulační ventil (3 ks), měření tepla (3 ks), zabudovaná skříň (2 ks), umyvadlo, vana, dřez, WC mísa se splachovací nádrží, míchací baterie (2 ks), kuchyňská linka.

Součástí jednotky jsou nenosné příčky, vnitřní strany oken, vnitřní dveře vč. vstupních dveří, podlahová krytina, vnitřní elektroinstalace vč. slaboproudých rozvodů, aparatura domácího zvonku bez rozvodů v domě, plynoinstalace, vnitřní osvětlení, rozvody STA v jednotce, tělesa ÚT bez rozvodů, rozvody teplé a studené vody, bytové jádro. K jednotce nepatří svislá stoupací vedení a uzavírací ventily jednotlivých rozvodů.

Jednotka je ohraničena vstupními dveřmi do bytu a do sklepa vč. zárubně, uzavíracími ventily přívodu studené a teplé vody, plynu a vypínačem elektro pro byt.

K této jednotce náleží spoluvlastnický podíl ve výši 560/43034 z celku společných částí budovy, kteréžto části budovy jsou dále společné vlastníkům všech ostatních jednotek v předmětné budově.

K této jednotce náleží spoluvlastnický podíl ve výši 560/43034 a to ze stavební parcely se č. parc. 2336/11 o výměře 324 m² (zastavěná plocha a nádvoří), stavební parcely č. parc. 2336/12 o výměře 324 m² (zastavěná plocha a nádvoří), v obci Plzeň, k.ú. Plzeň, které jsou podrobně popsány v čl. I. tohoto prohlášení.

K jednotce dále náleží lodžie o výměře 4,1 m² přímo přístupná z jednotky jako společný prostor určený k výhradnímu užívání jednotky 2294/29

V 8. nadzemním podlaží domu č.p. 2294 předmětné budovy se vymezuje jednotka, kterou tvoří **Jednotka 2294/30 -byt č. 30** o velikosti 2 + 1 s celkovou podlahovou plochou o výměře 54,7 m², členěný na 2 pokoje (20,3 m², 11,5 m²) a kuchyni (10,7 m²). K bytu náleží jako příslušenství předsíň (4,9 m²), koupelna (2,5 m²), WC (1,2 m²), sklep (3,6 m²), a dále jako vybavení plynový sporák, vodoměr na teplou vodu, otopná tělesa ÚT (3 ks), měření tepla (3 ks), regulační ventil (3 ks), zabudovaná skříň (2 ks), umyvadlo, vana, dřez, WC mísa se splachovací nádrží, míchací baterie (2 ks), kuchyňská linka.

Součástí jednotky jsou nenosné příčky, vnitřní strany oken, vnitřní dveře vč. vstupních dveří, podlahová krytina, vnitřní elektroinstalace vč. slaboproudých rozvodů, aparatura domácího zvonku bez rozvodů v domě, plyninstalace, vnitřní osvětlení, rozvody STA v jednotce, tělesa ÚT bez rozvodů, rozvody teplé a studené vody, bytové jádro. K jednotce nepatří svislá stoupací vedení a uzavírací ventily jednotlivých rozvodů.

Jednotka je ohraničena vstupními dveřmi do bytu a do sklepa vč. zárubně, uzavíracími ventily přívodu studené a teplé vody, plynu a vypínačem elektro pro byt.

K této jednotce náleží spoluvlastnický podíl ve výši 547/43034 z celku společných částí budovy, kteréžto části budovy jsou dále společné vlastníkům všech ostatních jednotek v předmětné budově.

K této jednotce náleží spoluvlastnický podíl ve výši 547/43034 a to ze stavební parcely se č. parc. 2336/11 o výměře 324 m² (zastavěná plocha a nádvoří), stavební parcely č. parc. 2336/12 o výměře 324 m² (zastavěná plocha a nádvoří), v obci Plzeň, k.ú. Plzeň, které jsou podrobně popsány v čl. I. tohoto prohlášení.

K jednotce dále náleží lodžie o výměře 4,1 m² přímo přístupná z jednotky jako společný prostor určený k výhradnímu užívání jednotky 2294/30

V 8. nadzemním podlaží domu č.p. 2294 předmětné budovy se vymezuje jednotka, kterou tvoří **Jednotka 2294/31 -byt č. 31** o velikosti 0 + 1 s celkovou podlahovou plochou o výměře 24,2 m², členěný na pokoj (14,4 m²), jako příslušenství předsíň (2,2 m²), koupelna (2,5 m²), WC (1,2 m²), sklep (3,9 m²), a dále jako vybavení elektrický dvouvařič, vodoměr na teplou vodu, otopná tělesa ÚT (1 ks), regulační ventil (1 ks), měření tepla (1 ks), umyvadlo, vana, WC mísa se splachovací nádrží, míchací baterie (1 ks).

Součástí jednotky jsou nenosné příčky, vnitřní strany oken, vnitřní dveře vč. vstupních dveří, podlahová krytina, vnitřní elektroinstalace vč. slaboproudých rozvodů, STA v jednotce, tělesa ÚT bez rozvodů, rozvody teplé a studené vody, bytové jádro. K jednotce nepatří svislá stoupací vedení a uzavírací ventily jednotlivých rozvodů.

Jednotka je ohraničena vstupními dveřmi do bytu a do sklepa vč. zárubně, uzavíracími ventily přívodu studené a teplé vody, plynu a vypínačem elektro pro byt.

K této jednotce náleží spoluvlastnický podíl ve výši 242/43034 z celku společných částí budovy, kteréžto části budovy jsou dále společné vlastníkům všech ostatních jednotek v předmětné budově.

K této jednotce náleží spoluvlastnický podíl ve výši 242/43034 a to ze stavební parcely se č. parc. 2336/11 o výměře 324 m² (zastavěná plocha a nádvoří), stavební parcely č. parc. 2336/12 o výměře 324 m² (zastavěná plocha a nádvoří), v obci Plzeň, k.ú. Plzeň, které jsou podrobně popsány v čl. I. tohoto prohlášení.

V 8. nadzemním podlaží domu č.p. 2294 předmětné budovy se vymezuje jednotka, kterou tvoří **Jednotka 2294/32 -byt č.32** o velikosti 3 + 1 s celkovou podlahovou plochou o výměře 78,8 m², členěný na 3 pokoje (20,0 m², 17,9 m², 17,9 m²) a kuchyni (10,7 m²). K bytu náleží jako příslušenství předsíň (4,7 m²), koupelna (2,5 m²), WC (1,2 m²), sklep (3,9 m²), a dále jako vybavení plynový sporák, vodoměr na teplou vodu, otopná tělesa ÚT (4 ks), regulační ventil (4 ks), měření tepla (4 ks), zabudovaná skříň (2 ks), umyvadlo, vana, dřez, WC mísa se splachovací nádrží, míchací baterie (2 ks), kuchyňská linka.

Součástí jednotky jsou nenosné příčky, vnitřní strany oken, vnitřní dveře vč. vstupních dveří, podlahová krytina, vnitřní elektroinstalace vč. slaboproudých rozvodů, vnitřní plynoinstalace, aparatura domácího zvonku bez rozvodů v domě, vnitřní osvětlení, rozvody STA v jednotce, tělesa ÚT bez rozvodů, rozvody teplé a studené vody, bytové jádro. K jednotce nepatří svislá stoupačí vedení a uzavírací ventily jednotlivých rozvodů.

Jednotka je ohraničena vstupními dveřmi do bytu a do sklepa vč. zárubně, uzavíracími ventily přívodu studené a teplé vody, plynu a vypínačem elektro pro byt.

K této jednotce náleží spoluvlastnický podíl ve výši 788/43034 z celku společných částí budovy, kteréžto části budovy jsou dále společné vlastníkům všech ostatních jednotek v předmětné budově.

K této jednotce náleží spoluvlastnický podíl ve výši 788/43034 a to ze stavební parcely se č. parc. 2336/11 o výměře 324 m² (zastavěná plocha a nádvoří), stavební parcely č. parc. 2336/12 o výměře 324 m² (zastavěná plocha a nádvoří), v obci Plzeň, k.ú. Plzeň, které jsou podrobně popsány v čl. I. tohoto prohlášení.

K jednotce dále náleží lodžie o výměře 4,1 m² přímo přístupná z jednotky jako společný prostor určený k výhradnímu užívání jednotky 2294/32

V 9. nadzemním podlaží domu č.p. 2294 předmětné budovy se vymezuje jednotka, kterou tvoří **Jednotka 2294/33 -byt č. 33** o velikosti 2 + 1 s celkovou podlahovou plochou o výměře 55,8 m², členěný na 2 pokoje (19,3 m², 13,0 m²) a kuchyni (10,7 m²). K bytu náleží jako příslušenství předsíň (7,0 m²), koupelna (2,5 m²), WC (1,2 m²), sklep (2,1 m²), a dále jako vybavení kombinovaný sporák, vodoměr na teplou vodu, otopná tělesa ÚT (3 ks), regulační ventil (3 ks), měření tepla (3 ks), zabudovaná skříň (2 ks), umyvadlo, vana, dřez, WC mísa se splachovací nádrží, míchací baterie (2 ks), kuchyňská linka.

Součástí jednotky jsou nenosné příčky, vnitřní strany oken, vnitřní dveře vč. vstupních dveří, podlahová krytina, vnitřní elektroinstalace vč. slaboproudých rozvodů, aparatura domácího zvonku bez rozvodů v domě, plynoinstalace, vnitřní osvětlení, rozvody STA v jednotce, tělesa ÚT bez rozvodů, rozvody teplé a studené vody, bytové jádro. K jednotce nepatří svislá stoupačí vedení a uzavírací ventily jednotlivých rozvodů.

Jednotka je ohraničena vstupními dveřmi do bytu a do sklepa vč. zárubně, uzavíracími ventily přívodu studené a teplé vody, plynu a vypínačem elektro pro byt.

K této jednotce náleží spoluvlastnický podíl ve výši 558/43034 z celku společných částí budovy, kteréžto části budovy jsou dále společné vlastníkům všech ostatních jednotek v předmětné budově.

K této jednotce náleží spoluvlastnický podíl ve výši 558/43034 a to ze stavební parcely se č. parc. 2336/11 o výměře 324 m² (zastavěná plocha a nádvoří), stavební parcely č. parc. 2336/12 o výměře 324 m² (zastavěná plocha a nádvoří), v obci Plzeň, k.ú. Plzeň, které jsou podrobně popsány v čl. I. tohoto prohlášení.

K jednotce dále náleží lodžie o výměře 4,1 m² přímo přístupná z jednotky jako společný prostor určený k výhradnímu užívání jednotky 2294/33

V 9. nadzemním podlaží domu č.p. 2294 předmětné budovy se vymezuje jednotka, kterou tvoří **Jednotka 2294/34 -byt č. 34** o velikosti 2 + 1 s celkovou podlahovou plochou o výměře 53,5 m², členěný na 2 pokoje (20,3 m², 11,5 m²) a kuchyni (10,7 m²). K bytu náleží jako příslušenství předsíň (4,9 m²), koupelna (2,5 m²), WC (1,2 m²), sklep (2,4 m²), a dále

jako vybavení plynový sporák, vodoměr na teplou vodu, otopná tělesa ÚT (3 ks), měření tepla (3 ks), regulační ventil (3 ks), zabudovaná skříň (2 ks), umyvadlo, vana, dřez, WC mísa se splachovací nádrží, míchací baterie (2 ks), kuchyňská linka.

Součástí jednotky jsou nenosné příčky, vnitřní strany oken, vnitřní dveře vč. vstupních dveří, podlahová krytina, vnitřní elektroinstalace vč. slaboproudých rozvodů, aparatura domácího zvonku bez rozvodů v domě, plynoinstalace, vnitřní osvětlení, rozvody STA v jednotce, tělesa ÚT bez rozvodů, rozvody teplé a studené vody, bytové jádro. K jednotce nepatří svislá stoupací vedení a uzavírací ventily jednotlivých rozvodů.

Jednotka je ohraničena vstupními dveřmi do bytu a do sklepa vč. zárubně, uzavíracími ventily přívodu studené a teplé vody, plynu a vypínačem elektro pro byt.

K této jednotce náleží spoluvlastnický podíl ve výši 535/43034 z celku společných částí budovy, kteréžto části budovy jsou dále společné vlastníkům všech ostatních jednotek v předmětné budově.

K této jednotce náleží spoluvlastnický podíl ve výši 535/43034 a to ze stavební parcely se č. parc. 2336/11 o výměře 324 m² (zastavěná plocha a nádvoří), stavební parcely č. parc. 2336/12 o výměře 324 m² (zastavěná plocha a nádvoří), v obci Plzeň, k.ú. Plzeň, které jsou podrobně popsány v čl. I. tohoto prohlášení.

K jednotce dále náleží lodžie o výměře 4,1 m² přímo přístupná z jednotky jako společný prostor určený k výhradnímu užívání jednotky 2294/34

V 9. nadzemním podlaží domu č.p. 2294 předmětné budovy se vymezuje jednotka, kterou tvoří **Jednotka 2294/35 -byt č. 35** o velikosti 0 + 1 s celkovou podlahovou plochou o výměře 22,7 m², členěný na pokoj (14,4 m²), jako příslušenství předsíň (2,2 m²), koupelna (2,5 m²), WC (1,2 m²), sklep (2,4 m²), a dále jako vybavení elektrický dvouvařič, vodoměr na teplou vodu, otopná tělesa ÚT (1 ks), regulační ventil (1 ks), měření tepla (1 ks), umyvadlo, vana, WC mísa se splachovací nádrží, míchací baterie (1 ks).

Součástí jednotky jsou nenosné příčky, vnitřní strany oken, vnitřní dveře vč. vstupních dveří, podlahová krytina, vnitřní elektroinstalace vč. slaboproudých rozvodů, STA v jednotce, tělesa ÚT bez rozvodů, rozvody teplé a studené vody, bytové jádro. K jednotce nepatří svislá stoupací vedení a uzavírací ventily jednotlivých rozvodů.

Jednotka je ohraničena vstupními dveřmi do bytu a do sklepa vč. zárubně, uzavíracími ventily přívodu studené a teplé vody, plynu a vypínačem elektro pro byt.

K této jednotce náleží spoluvlastnický podíl ve výši 227/43034 z celku společných částí budovy, kteréžto části budovy jsou dále společné vlastníkům všech ostatních jednotek v předmětné budově.

K této jednotce náleží spoluvlastnický podíl ve výši 227/43034 a to ze stavební parcely se č. parc. 2336/11 o výměře 324 m² (zastavěná plocha a nádvoří), stavební parcely č. parc. 2336/12 o výměře 324 m² (zastavěná plocha a nádvoří), v obci Plzeň, k.ú. Plzeň, které jsou podrobně popsány v čl. I. tohoto prohlášení.

V 9. nadzemním podlaží domu č.p. 2294 předmětné budovy se vymezuje jednotka, kterou tvoří **Jednotka 2294/36 -byt č.36** o velikosti 3 + 1 s celkovou podlahovou plochou o výměře 77,20 m², členěný na 3 pokoje (20,0 m², 17,9 m², 17,9 m²) a kuchyni (10,7 m²). K bytu náleží jako příslušenství předsíň (4,7 m²), koupelna (2,5 m²), WC (1,2 m²), sklep (2,3 m²), a dále jako vybavení plynový sporák, vodoměr na teplou vodu, otopná tělesa ÚT (4 ks),

regulační ventil (4 ks), měření tepla (4 ks), zabudovaná skříň (2 ks), umyvadlo, vana, dřez, WC mísa se splachovací nádrží, míchací baterie (2 ks), kuchyňská linka.

Součástí jednotky jsou nenosné příčky, vnitřní strany oken, vnitřní dveře vč. vstupních dveří, podlahová krytina, vnitřní elektroinstalace vč. slaboproudých rozvodů, vnitřní plynoinstalace, aparatura domácího zvonku bez rozvodů v domě, vnitřní osvětlení, rozvody STA v jednotce, tělesa ÚT bez rozvodů, rozvody teplé a studené vody, bytové jádro. K jednotce nepatří svislá stoupací vedení a uzavírací ventily jednotlivých rozvodů.

Jednotka je ohraničena vstupními dveřmi do bytu a do sklepa vč. zárubně, uzavíracími ventily přívodu studené a teplé vody, plynu a vypínačem elektro pro byt.

K této jednotce náleží spoluvlastnický podíl ve výši 772/43034 z celku společných částí budovy, kteréžto části budovy jsou dále společné vlastníkům všech ostatních jednotek v předmětné budově.

K této jednotce náleží spoluvlastnický podíl ve výši 772/43034 a to ze stavební parcely se č. parc. 2336/11 o výměře 324 m² (zastavěná plocha a nádvoří), stavební parcely č. parc. 2336/12 o výměře 324 m² (zastavěná plocha a nádvoří), v obci Plzeň, k.ú. Plzeň, které jsou podrobně popsány v čl. I. tohoto prohlášení.

K jednotce dále náleží lodžie o výměře 4,1 m² přímo přístupná z jednotky jako společný prostor určený k výhradnímu užívání jednotky 2294/36

V 10. nadzemním podlaží domu č.p. 2294 předmětné budovy se vymezuje jednotka, kterou tvoří **Jednotka 2294/37 -byt č. 37** o velikosti 2 + 1 s celkovou podlahovou plochou o výměře 56,0 m², členěný na 2 pokoje (19,3 m², 13,0 m²) a kuchyni (10,7 m²). K bytu náleží jako příslušenství předsíň (7,0 m²), koupelna (2,5 m²), WC (1,2 m²), sklep (2,3 m²), a dále jako vybavení kombinovaný sporák, vodoměr na teplou vodu, otopná tělesa ÚT (3 ks), regulační ventil (3 ks), měření tepla (3 ks), zabudovaná skříň (2 ks), umyvadlo, vana, dřez, WC mísa se splachovací nádrží, míchací baterie (2 ks), kuchyňská linka.

Součástí jednotky jsou nenosné příčky, vnitřní strany oken, vnitřní dveře vč. vstupních dveří, podlahová krytina, vnitřní elektroinstalace vč. slaboproudých rozvodů, aparatura domácího zvonku bez rozvodů v domě, plynoinstalace, vnitřní osvětlení, rozvody STA v jednotce, tělesa ÚT bez rozvodů, rozvody teplé a studené vody, bytové jádro. K jednotce nepatří svislá stoupací vedení a uzavírací ventily jednotlivých rozvodů.

Jednotka je ohraničena vstupními dveřmi do bytu a do sklepa vč. zárubně, uzavíracími ventily přívodu studené a teplé vody, plynu a vypínačem elektro pro byt.

K této jednotce náleží spoluvlastnický podíl ve výši 560/43034 z celku společných částí budovy, kteréžto části budovy jsou dále společné vlastníkům všech ostatních jednotek v předmětné budově.

K této jednotce náleží spoluvlastnický podíl ve výši 560/43034 a to ze stavební parcely se č. parc. 2336/11 o výměře 324 m² (zastavěná plocha a nádvoří), stavební parcely č. parc. 2336/12 o výměře 324 m² (zastavěná plocha a nádvoří), v obci Plzeň, k.ú. Plzeň, které jsou podrobně popsány v čl. I. tohoto prohlášení.

K jednotce dále náleží lodžie o výměře 4,1 m² přímo přístupná z jednotky jako společný prostor určený k výhradnímu užívání jednotky 2294/37

V 10. nadzemním podlaží domu č.p. 2294 předmětné budovy se vymezuje jednotka, kterou tvoří **Jednotka 2294/38 -byt č. 38** o velikosti 2 + 1 s celkovou podlahovou plochou o

výměře 53,3 m², členěný na 2 pokoje (20,3 m², 11,5 m²) a kuchyni (10,7 m²). K bytu náleží jako příslušenství předsíň (4,9 m²), koupelna (2,5 m²), WC (1,2 m²), sklep (2,2 m²), a dále jako vybavení plynový sporák, vodoměr na teplou vodu, otopná tělesa ÚT (3 ks), měření tepla (3 ks), regulační ventil (3 ks), zabudovaná skříň (2 ks), umyvadlo, vana, dřez, WC mísa se splachovací nádrží, míchací baterie (2 ks), kuchyňská linka.

Součástí jednotky jsou nenosné příčky, vnitřní strany oken, vnitřní dveře vč. vstupních dveří, podlahová krytina, vnitřní elektroinstalace vč. slaboproudých rozvodů, aparatura domácího zvonku bez rozvodů v domě, plynoinstalace, vnitřní osvětlení, rozvody STA v jednotce, tělesa ÚT bez rozvodů, rozvody teplé a studené vody, bytové jádro. K jednotce nepatří svislá stoupačí vedení a uzavírací ventily jednotlivých rozvodů.

Jednotka je ohraničena vstupními dveřmi do bytu a do sklepa vč. zárubně, uzavíracími ventily přívodu studené a teplé vody, plynu a vypínačem elektro pro byt.

K této jednotce náleží spoluvlastnický podíl ve výši 533/43034 z celku společných částí budovy, kteréžto části budovy jsou dále společné vlastníkům všech ostatních jednotek v předmětné budově.

K této jednotce náleží spoluvlastnický podíl ve výši 533/43034 a to ze stavební parcely se č. parc. 2336/11 o výměře 324 m² (zastavěná plocha a nádvoří), stavební parcely č. parc. 2336/12 o výměře 324 m² (zastavěná plocha a nádvoří), v obci Plzeň, k.ú. Plzeň, které jsou podrobně popsány v čl. I. tohoto prohlášení.

K jednotce dále náleží lodžie o výměře 4,1 m² přímo přístupná z jednotky jako společný prostor určený k výhradnímu užívání jednotky 2294/38

V 10. nadzemním podlaží domu č.p. 2294 předmětné budovy se vymezuje jednotka, kterou tvoří **Jednotka 2294/39 -byt č. 39** o velikosti 0 + 1 s celkovou podlahovou plochou o výměře 22,5 m², členěný na pokoj (14,4 m²), jako příslušenství předsíň (2,2 m²), koupelna (2,5 m²), WC (1,2 m²), sklep (2,2 m²), a dále jako vybavení elektrický dvouvařič, vodoměr na teplou vodu, otopná tělesa ÚT (1 ks), regulační ventil (1 ks), měření tepla (1 ks), umyvadlo, vana, WC mísa se splachovací nádrží, míchací baterie (1 ks).

Součástí jednotky jsou nenosné příčky, vnitřní strany oken, vnitřní dveře vč. vstupních dveří, podlahová krytina, vnitřní elektroinstalace vč. slaboproudých rozvodů, STA v jednotce, tělesa ÚT bez rozvodů, rozvody teplé a studené vody, bytové jádro. K jednotce nepatří svislá stoupačí vedení a uzavírací ventily jednotlivých rozvodů.

Jednotka je ohraničena vstupními dveřmi do bytu a do sklepa vč. zárubně, uzavíracími ventily přívodu studené a teplé vody, plynu a vypínačem elektro pro byt.

K této jednotce náleží spoluvlastnický podíl ve výši 225/43034 z celku společných částí budovy, kteréžto části budovy jsou dále společné vlastníkům všech ostatních jednotek v předmětné budově.

K této jednotce náleží spoluvlastnický podíl ve výši 225/43034 a to ze stavební parcely se č. parc. 2336/11 o výměře 324 m² (zastavěná plocha a nádvoří), stavební parcely č. parc. 2336/12 o výměře 324 m² (zastavěná plocha a nádvoří), v obci Plzeň, k.ú. Plzeň, které jsou podrobně popsány v čl. I. tohoto prohlášení.

V 10. nadzemním podlaží domu č.p. 2294 předmětné budovy se vymezuje jednotka, kterou tvoří **Jednotka 2294/40 -byt č.40** o velikosti 3 + 1 s celkovou podlahovou plochou o výměře 77,20 m², členěný na 3 pokoje (20,0 m², 17,9 m², 17,9 m²) a kuchyni (10,7 m²). K bytu náleží jako příslušenství předsíň (4,7 m²), koupelna (2,5 m²), WC (1,2 m²), sklep (2,3

m²), a dále jako vybavení kombinovaný sporák, vodoměr na teplou vodu, otopná tělesa ÚT (4 ks), regulační ventil (4 ks), měření tepla (4 ks), zabudovaná skříň (1 ks), umyvadlo, vana, dřez, WC mísa se splachovací nádrží, míchací baterie (3 ks), kuchyňská linka.

Součástí jednotky jsou nenosné příčky, vnitřní strany oken, vnitřní dveře vč. vstupních dveří, podlahová krytina, vnitřní elektroinstalace vč. slaboproudých rozvodů, vnitřní plynoinstalace, aparatura domácího zvonku bez rozvodů v domě, vnitřní osvětlení, rozvody STA v jednotce, tělesa ÚT bez rozvodů, rozvody teplé a studené vody, bytové jádro. K jednotce nepatří svislá stoupací vedení a uzavírací ventily jednotlivých rozvodů.

Jednotka je ohraničena vstupními dveřmi do bytu a do sklepa vč. zárubně, uzavíracími ventily přívodu studené a teplé vody, plynu a vypínačem elektro pro byt.

K této jednotce náleží spoluvlastnický podíl ve výši 772/43034 z celku společných částí budovy, kteréžto části budovy jsou dále společné vlastníkům všech ostatních jednotek v předmětné budově.

K této jednotce náleží spoluvlastnický podíl ve výši 772/43034 a to ze stavební parcely se č. parc. 2336/11 o výměře 324 m² (zastavěná plocha a nádvoří), stavební parcely č. parc. 2336/12 o výměře 324 m² (zastavěná plocha a nádvoří), v obci Plzeň, k.ú. Plzeň, které jsou podrobně popsány v čl. I. tohoto prohlášení.

K jednotce dále náleží lodžie o výměře 4,1 m² přímo přístupná z jednotky jako společný prostor určený k výhradnímu užívání jednotky 2294/40

Společné části budovy, kteréžto části budovy jsou společné vlastníkům všech jednotek umístěných v předmětné budově, tvoří základy včetně izolací, obvodové a nosné stěny, hlavní stěny a průčelí, konstrukce střechy vč. krytiny a klempířských konstrukcí, hlavní svislé a vodorovné konstrukce, ventilační průduchy vč. technologie odsávání, schodiště a chodby, hlavní vchody, lodžie, okna a dveře přímo přístupné ze společných částí, rozvody ústředního topení bez otopných těles a rozvodů patřících k technologickému vybavení výměňkové stanice, výměňková stanice (bez technologického vybavení a příslušných rozvodů jak vyplývá z uzavřené smlouvy o zřízení věcného břemene a její přílohy mezi Plzeňskou distribucí tepla a.s. a Statutárním městem Plzní), otopná tělesa společných částí, rozvody studené a teplé vody (až k uzavěrům pro byty), kanalizace (ležaté a stoupací rozvody), rozvody elektřiny (až k vypínačům pro byty), trafostanice bez technologického vybavení a příslušných rozvodů, rozvody plynu (až k uzavěrům pro byty), rozvody domovní elektroinstalace, rozvody telekomunikací, hromosvody, rozvody kabelové televize, 2 osobní výtahy vč. výtahové šachty, strojovny a technologické části, nákladní výtah do krytu CO vč. výtahové šachty, strojovny a technologické části, STA, společné zařízení domu a venkovní úpravy – okapový chodník kolem budovy, anglické dvorky. Dále náleží k budově společné prostory v 1. podzemním podlaží :

schodiště, chodby, 7 sušáren, 3 prádelny vč. vybavení, WC, mandlovna vč. vybavení, žehlírna vč. vybavení, 2 kočárkovny, 2 dílny, trafostanice, výměňková stanice.

společné prostory v 2. podzemním podlaží :

schodiště, chodby, trafostanice, výměňková stanice.

společné prostory v 3. podzemním podlaží :

schodiště, chodby, kryt CO.

Celková podlahová plocha společných prostor: 1 990,5 m²

Společné části budovy určené k výhradnímu užívání pro vlastníky některých jednotek jsou uvedeny u těchto jednotek.

Půdorysná schémata všech podlaží předmětné budovy, ve kterých jsou zobrazeny polohy všech jednotek a společných částí nacházejících se v předmětné budově s údaji o jejich podlahových plochách, jsou připojena jako příloha k tomuto prohlášení.

Čl. III.

Pozemky - stavební parcela č. parc. 2336/11 o výměře 324 m² -zastavěná plocha a nádvoří, stavební parcela č. parc. 2336/12 o výměře 324 m² -zastavěná plocha a nádvoří, v obci Plzeň a v katastrálním území Plzeň, které jsou podrobně popsány v čl. I. tohoto prohlášení, se stávají při převodu vlastnictví k první jednotce předmětem spoluvlastnictví jednotlivých vlastníků jednotek vymezených tímto prohlášením.

Spoluvlastnické podíly vlastníků jednotlivých jednotek jsou uvedeny v čl. II. tohoto prohlášení u jednotlivých jednotek.

Z vlastníka předmětné budovy přecházejí na vlastníka jednotky práva a závazky, které se týkají předmětné budovy, jejích částí a které byly založeny smlouvou se společností RUMPOLD – P. s.r.o., o odvozu odpadu ze 28.5.1998, smlouvou se společností GRIFF o revizi hromosvodů ze dne 18.2.1998, smlouvou se společností KANFAS o servisu požárních služeb a kontrole objektů ze dne 5.2.1998, firmou KUSPOLA ze dne 6.2.1998 o provádění servisu STA, smlouvou se společností Plzeňská skart, a.s., ze dne 1.4.1998 o odpisech zařizovacích předmětů, smlouvou se společností Vodárna Plzeň, s.r.o., o dodávce vody a odběru odpadních vod ze dne 1.2.2004, smlouvou se společností ZČE, a.s., ze dne 19.10.2002 o dodávce elektrické energie, smlouvu se společností Plzeňská distribuce tepla a.s. o dodávce tepla ze dne 21.12.1998, smlouvu ze dne 1.1.1999 s firmou MÍŽIGÁR o úklidu chodníků.

Z vlastníka předmětné budovy přecházejí na vlastníka jednotky dále práva a povinnosti vyplývající ze smlouvy o zřízení věcného břemene provozování předávací stanice č. 35/PDT/vb/05, uzavřené na dobu neurčitou mezi statutárním městem Plzeň jako povinným z věcného břemene a stávajícím provozovatelem tepla, tj. Plzeňskou distribucí tepla, a.s., jako oprávněným z věcného břemene.

Vlastník dále prohlašuje, že s výjimkou práv závazků uvedených výše a závazků k pověřenému správci, nebyla zjištěna žádná práva a závazky, které se týkají předmětné budovy, jejích společných částí a práva ke shora uvedeným parcelám.

Čl. IV.

Vlastníci jednotek vymezených podle prohlášení, k nimž náleží spoluvlastnický podíl na společných částech předmětné budovy, budou ve smyslu zákona č. 72/1994 Sb. jako spoluvlastníci předmětné budovy (domu) přispívat na výdaje spojené se správou, údržbou a

opravami společných částí předmětné budovy , popřípadě budovy jako celku v poměru který je dán jejich spoluvlastnickým podílem na společných částech budovy.

Správa společných částí předmětné budovy (domu), popřípadě budovy jako celku bude vykonávána podle smluvních podmínek, které budou dojednány s pověřeným správcem.

Správou společných částí předmětné budovy (domu) a budovy jako celku pověřil vlastník obchodní společnost Plzeňský servis,s.r.o., se sídlem Úslavská 33 , Plzeň , IČ 64 83 53 59.

Čl.V.

Vlastník předmětné budovy se stane vlastníkem každé jednotky vymezené podle tohoto prohlášení ke dni právních účinků zápisu vkladu podle tohoto prohlášení vymezených jednotek do katastru nemovitostí u Katastrálního úřadu pro Plzeňský kraj, Katastrální pracoviště Plzeň – město.

Na základě tohoto prohlášení lze vklad do katastru nemovitostí zapsat na nový list vlastnictví:

Byty a nebytové prostory ve vlastnictví pro katastrální území Plzeň u Katastrálního úřadu pro Plzeňský kraj , katastrální pracoviště Plzeň – město a provést tento zápis :

V části A LV :

1. Statutární město Plzeň , nám.Republiky 1 , Plzeň , IČ 07 53 70

v části B LV :

parc.č. 2336/11 o výměře 324m2 dům č.p. 2094

parc.č. 2336/12 o výměře 324m2 dům č.p. 2294

v části B1 LV :

Bt č. 2094/1 spoluvlastník 1.
Byt č. 2094/2 spoluvlastník 1.
Byt č. 2094/3 spoluvlastník 1.
Byt č. 2094/4 spoluvlastník 1.
Byt č. 2094/5 spoluvlastník 1.
Byt č. 2094/6 spoluvlastník 1.
Byt č. 2094/7 spoluvlastník 1.
Byt č. 2094/8 spoluvlastník 1.
Byt č. 2094/9 spoluvlastník 1.
Byt č. 2094/10 spoluvlastník 1.
Byt č. 2094/11 spoluvlastník 1.
Byt č. 2094/12 spoluvlastník 1.
Byt č. 2094/13 spoluvlastník 1.
Byt č. 2094/14 spoluvlastník 1.

Byt č. 2094/15 spoluvlastník 1.
Byt č. 2094/16 spoluvlastník 1.
Byt č. 2094/17 spoluvlastník 1.
Byt č. 2094/18 spoluvlastník 1.
Byt č. 2094/19 spoluvlastník 1.
Byt č. 2094/20 spoluvlastník 1.
Byt č. 2094/21 spoluvlastník 1.
Byt č. 2094/22 spoluvlastník 1.
Byt č. 2094/23 spoluvlastník 1.
Byt č. 2094/24 spoluvlastník 1.
Byt č. 2094/25 spoluvlastník 1.
Byt č. 2094/26 spoluvlastník 1.
Byt č. 2094/27 spoluvlastník 1.
Byt č. 2094/28 spoluvlastník 1.
Byt č. 2094/29 spoluvlastník 1.
Byt č. 2094/30 spoluvlastník 1.
Byt č. 2094/31 spoluvlastník 1.
Byt č. 2094/32 spoluvlastník 1.
Byt č. 2094/33 spoluvlastník 1.
Byt č. 2094/34 spoluvlastník 1.
Byt č. 2094/35 spoluvlastník 1.
Byt č. 2094/36 spoluvlastník 1.
Byt č. 2094/37 spoluvlastník 1.
Byt č. 2094/38 spoluvlastník 1.
Byt č. 2094/39 spoluvlastník 1.
Byt č. 2094/40 spoluvlastník 1.
Byt č. 2294/1 spoluvlastník 1.
Byt č. 2294/2 spoluvlastník 1.
Byt č. 2294/3 spoluvlastník 1.
Byt č. 2294/4 spoluvlastník 1.
Byt č. 2294/5 spoluvlastník 1.
Byt č. 2294/6 spoluvlastník 1.
Byt č. 2294/7 spoluvlastník 1.
Byt č. 2294/8 spoluvlastník 1.
Byt č. 2294/9 spoluvlastník 1.
Byt č. 2294/10 spoluvlastník 1.
Byt č. 2294/11 spoluvlastník 1.
Byt č. 2294/12 spoluvlastník 1.
Byt č. 2294/13 spoluvlastník 1.
Byt č. 2294/14 spoluvlastník 1.
Byt č. 2294/15 spoluvlastník 1.
Byt č. 2294/16 spoluvlastník 1.
Byt č. 2294/17 spoluvlastník 1.
Byt č. 2294/18 spoluvlastník 1.
Byt č. 2294/19 spoluvlastník 1.
Byt č. 2294/20 spoluvlastník 1.
Byt č. 2294/21 spoluvlastník 1.
Byt č. 2294/22 spoluvlastník 1.
Byt č. 2294/23 spoluvlastník 1.
Byt č. 2294/24 spoluvlastník 1.

Byt č. 2294/25 spoluvlastník 1.
Byt č. 2294/26 spoluvlastník 1.
Byt č. 2294/27 spoluvlastník 1.
Byt č. 2294/28 spoluvlastník 1.
Byt č. 2294/29 spoluvlastník 1.
Byt č. 2294/30 spoluvlastník 1.
Byt č. 2294/31 spoluvlastník 1.
Byt č. 2294/32 spoluvlastník 1.
Byt č. 2294/33 spoluvlastník 1.
Byt č. 2294/34 spoluvlastník 1.
Byt č. 2294/35 spoluvlastník 1.
Byt č. 2294/36 spoluvlastník 1.
Byt č. 2294/37 spoluvlastník 1.
Byt č. 2294/38 spoluvlastník 1.
Byt č. 2294/39 spoluvlastník 1.
Byt č. 2294/40 spoluvlastník 1.

Prohlášení vlastníka budovy ze dne 11.července 2005

V části C LV: bez zápisu

V části D LV: bez zápisu

V části E LV: bez zápisu

ČI.VI.

Toto prohlášení bylo sepsáno ve 4 vyhotoveních z nichž pro potřeby vlastníka budou použita 2 vyhotovení a 2 vyhotovení budou použita pro potřeby úřední . Veškerá vyhotovení podepsaná vlastníkem mají právní účinky originálu .

Půdorysná schémata všech podlaží budovy tvoří přílohu tohoto prohlášení .
Po přečtení a na důkaz souhlasu s obsahem tohoto prohlášení připojuje osoba zmocněná jednat za vlastníka svůj vlastnoruční podpis .

V Plzni dne 11.července 2005



Robert Houdek

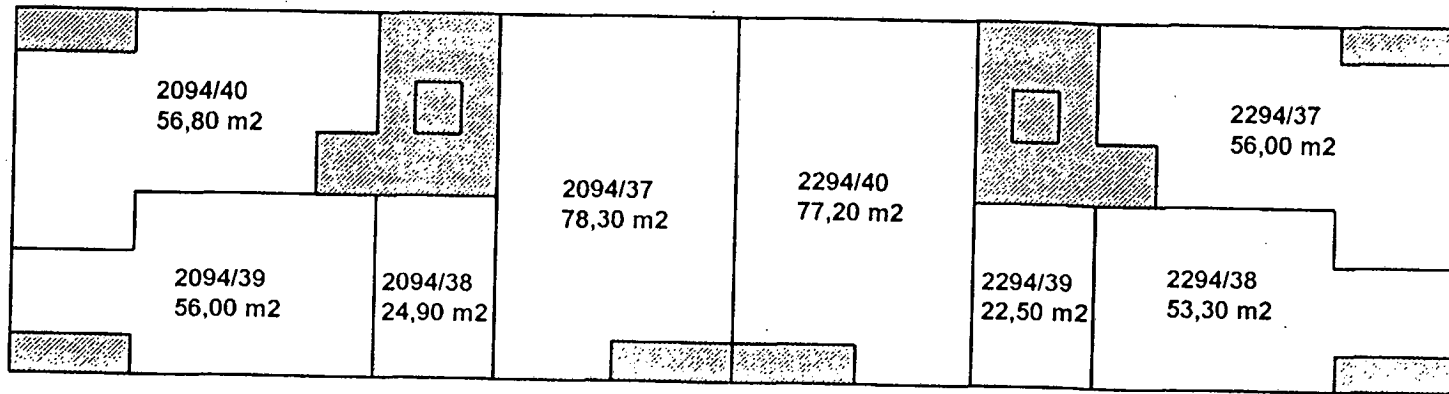
Jednatel

Plzeňský servis,s.r.o.

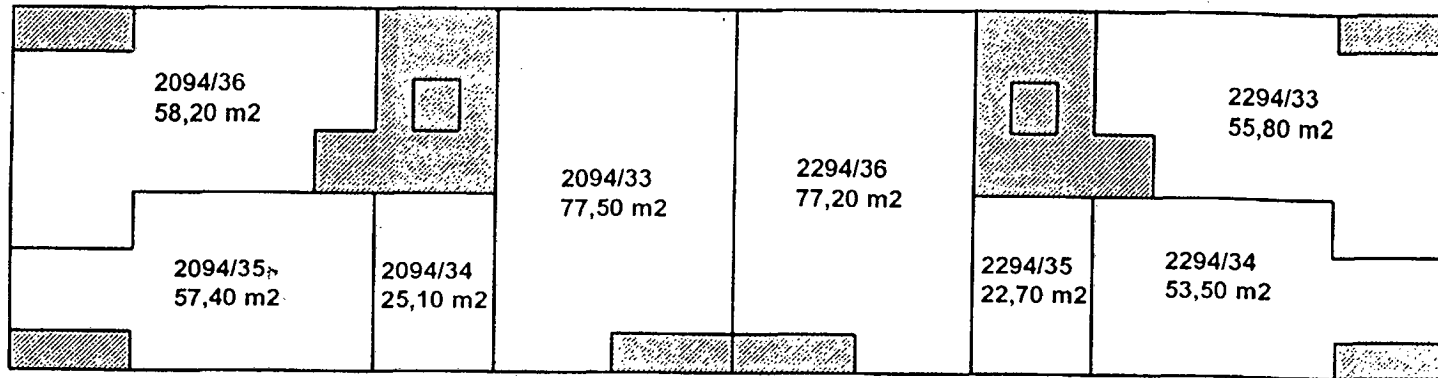
Úlavská 33

326 00 Plzeň

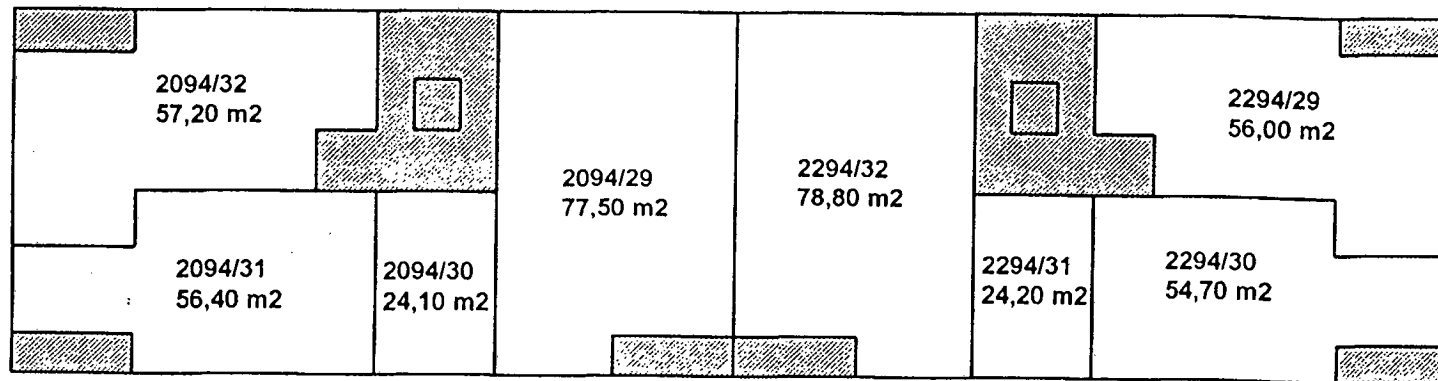
10. NP



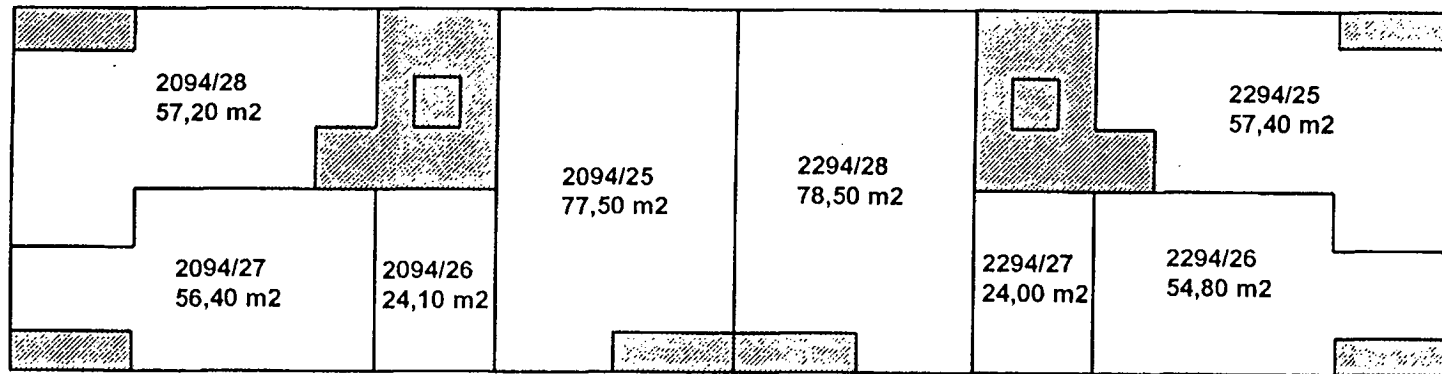
9. NP



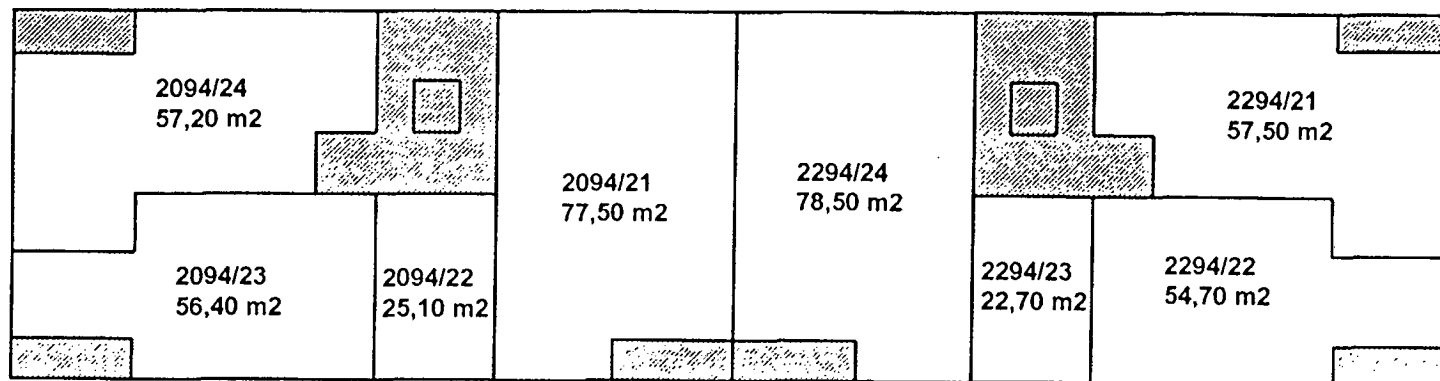
8. NP



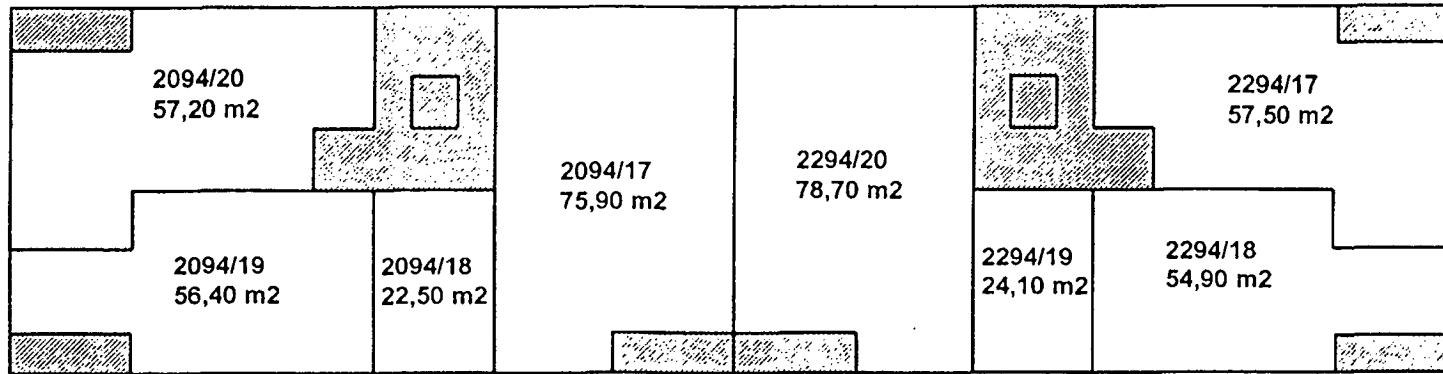
7. NP



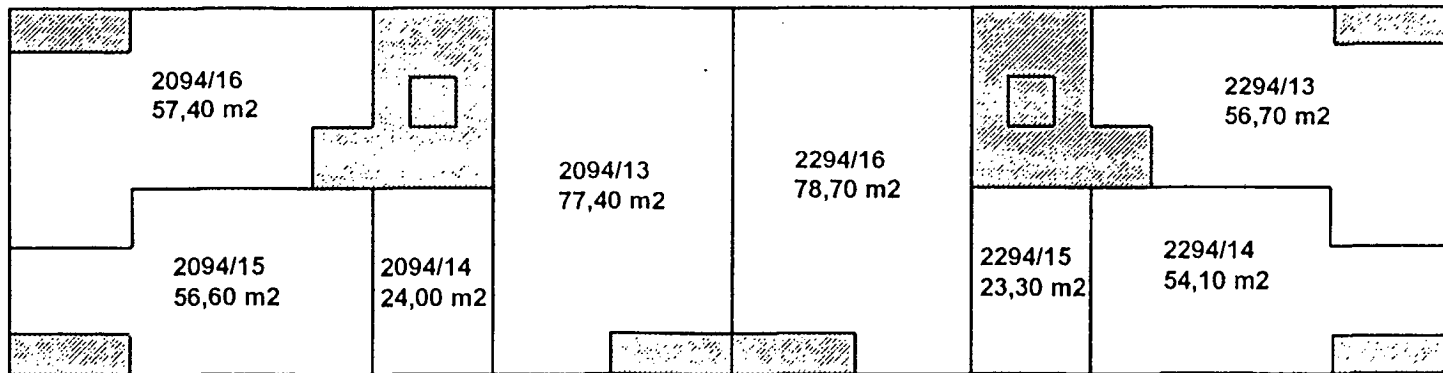
6. NP



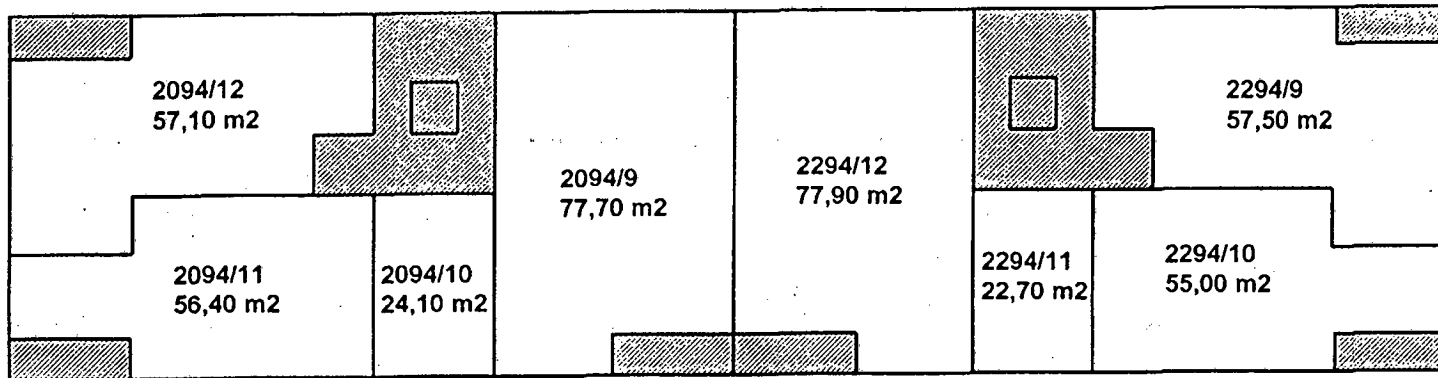
5. NP



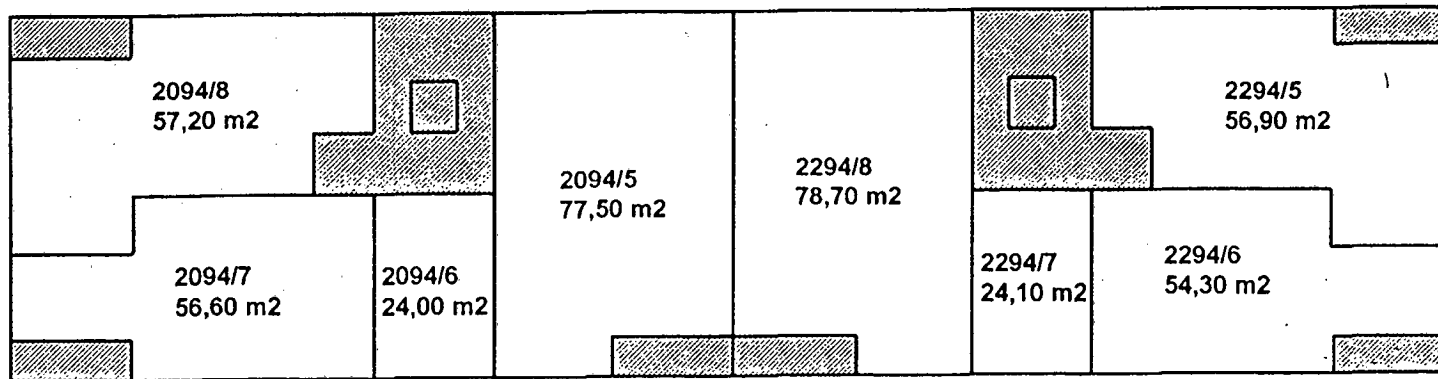
4. NP



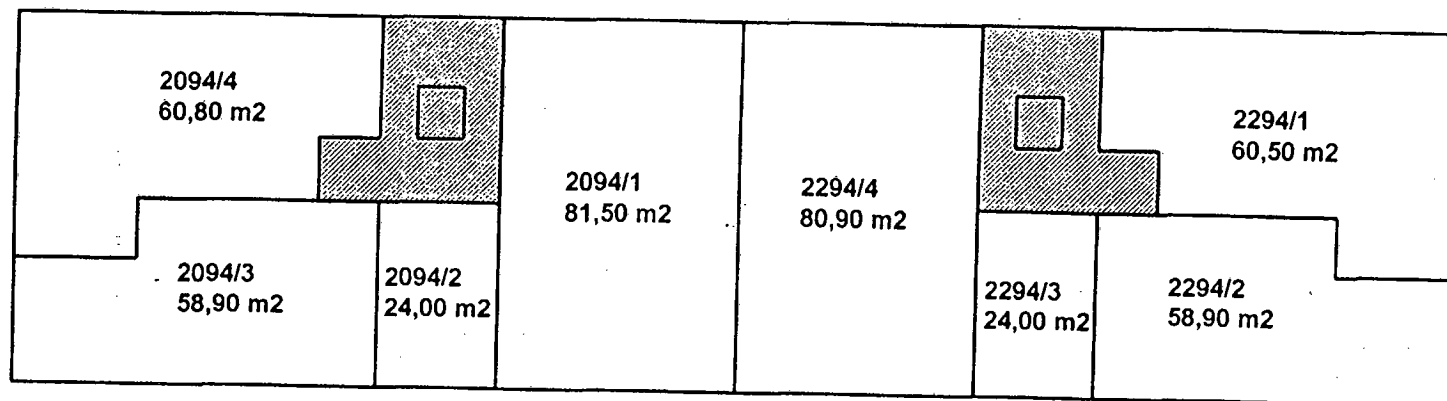
3. NP



2. NP



1. NP



Nám. Gen. Píky 32
č. p. 2094

č. par 2336/11
o výměře 324 m²
k. ú. Plzeň

Nám. Gen. Píky 33
č. p. 2294

č. par 2336/12
o výměře 324 m²
k. ú. Plzeň

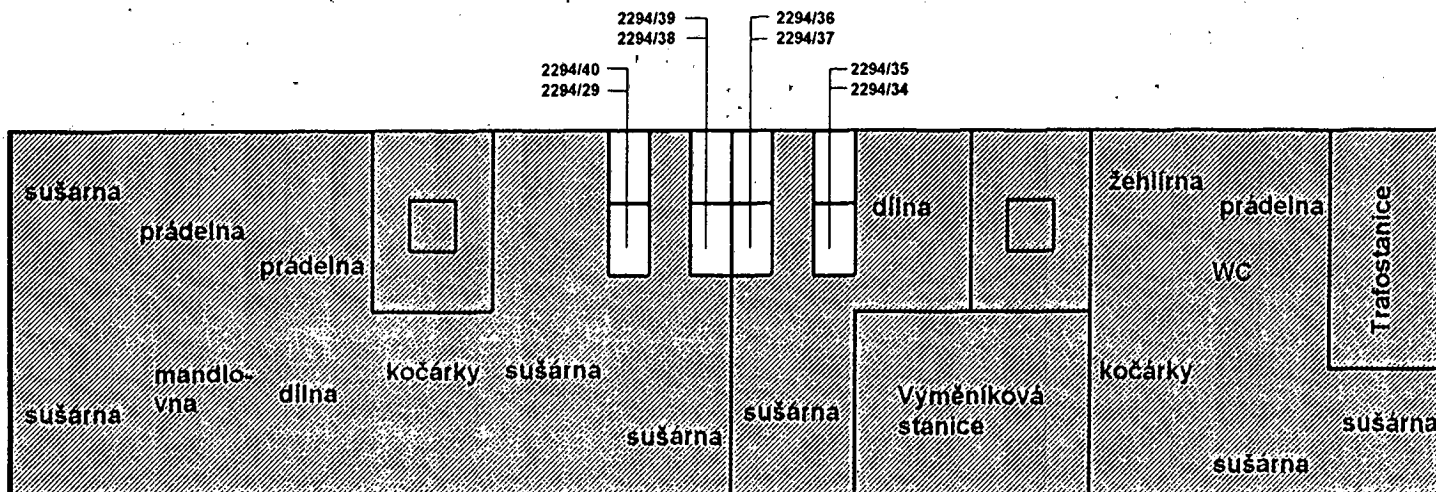


Bytové jednotky

Společné prostory

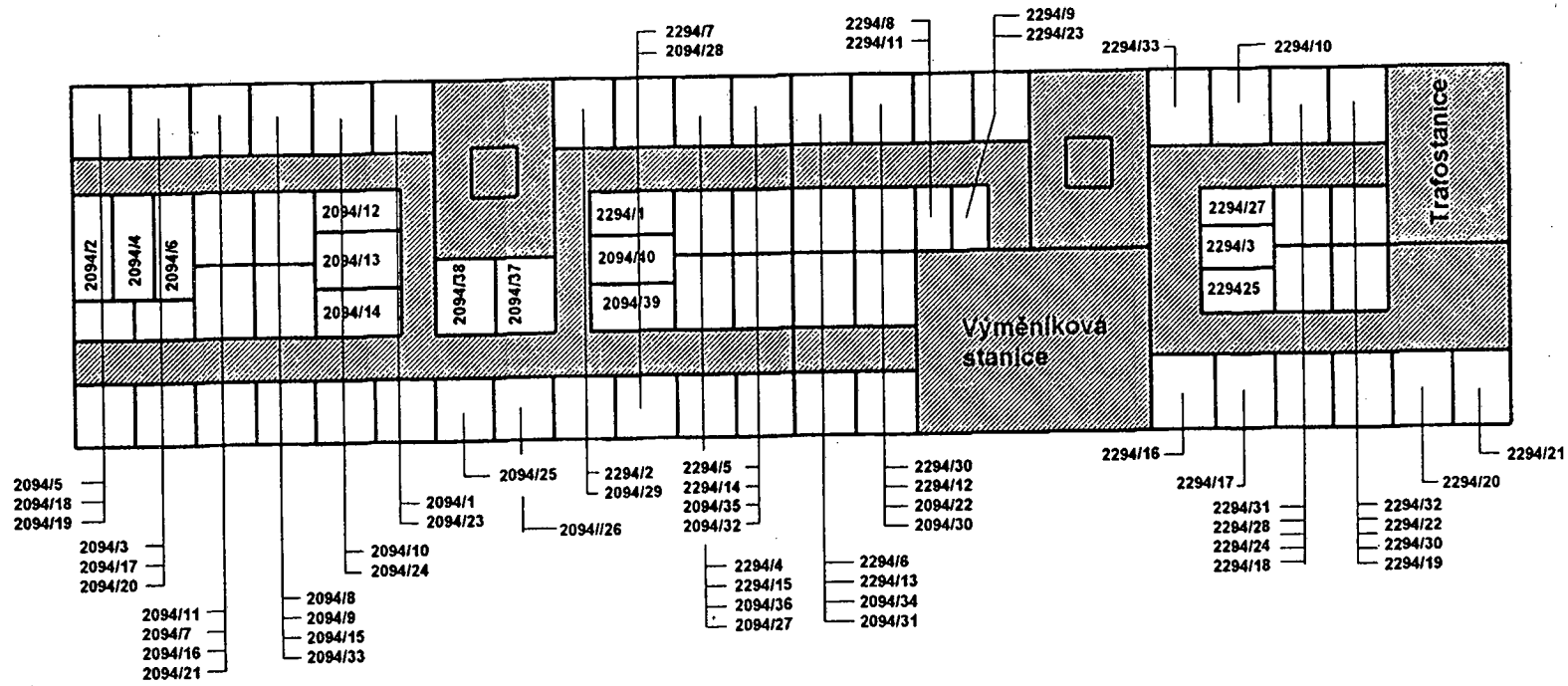
Celková plocha společných prostor 1990,50 m²

1. PP



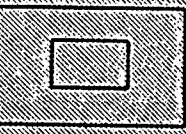
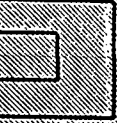
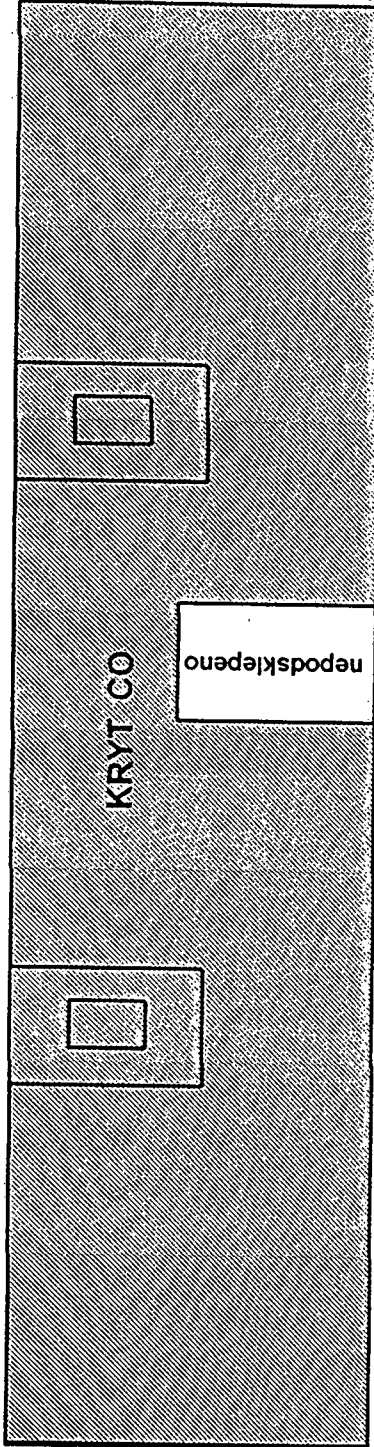
2. PP

2. PP





3. PP



KRYT CO

nepodsklepeno

Klasifikácia podľa Tzv. 171/1968 Zb. Z.
Klasifikácia podľa Tzv. 171/1968 Zb. Z.

Pravé číslo
Pravé číslo
Pravé číslo
Pravé číslo
Pravé číslo





Katastrální úřad pro Plzeňský kraj
Katastrální pracoviště Plzeň - město

Vklad práva povolen rozhodnutím
č.j. *V-9605/2005-1405*

Vklad práva zapsán v katastru
nemovitosti dne *20.09.2005*

Právní účinky vkladu vznikly
dnem *22.07.2005*



Trefanová

Mgr. Jana TREFANCOVÁ
právník KÚ

20. září 2005

VÝSTUP VZNIKLÝ PŘEVEDENÍM PÍSEMNOTI V LISTINNÉ PODOBĚ DO ELEKTRONICKÉ
PODOBY

Identifikace: 214858704011

Výstup doslovně souhlasí s listinou uloženou ve sbírce listin katastru

Vyhotoveno dne: 24.08.2023

Vyhotovil: Český úřad zeměměřický a katastrální - SCD

Vyhotoveno bezúplatně dálkovým přístupem pro účel: Správa majetku, č.j.: 123 pro Úřad pro
zastupování státu
ve věcech majetkových

UPOZORNĚNÍ

na povinnost zákonného nakládání s osobními údaji získanými z katastru nemovitostí

Katastr nemovitostí je v souladu s § 1 odst. 1) zák. č. 256/2013 Sb., o katastru nemovitostí (katastrální zákon) **veřejný seznam**, obsahující soubor údajů o nemovitých věcech, zahrnující jejich soupis, popis, jejich geometrické a polohové určení a zápis práv k těmto nemovitostem. Veřejnost katastru je v souvislostech naší právní úpravy základním předpokladem pro zajištění právní jistoty při nabývání nemovitostí a věcných práv k nim.

Na ochranu osobních údajů, poskytnutých jako součást údajů katastru, se v plném rozsahu vztahuje Obecné nařízení Evropského parlamentu a Rady (EU) 2016/679, o ochraně fyzických osob v souvislosti se zpracováním osobních údajů a o volném pohybu těchto údajů a o zrušení směrnice 95/46/ES (obecné nařízení o ochraně osobních údajů nebo GDPR).

Skutečnost, že některé osobní údaje soukromých osob jsou veřejně dostupnými údaji ve veřejném seznamu, v žádném případě neznámá, že tyto údaje mohou být dále šířeny, zveřejňovány nebo jinak zpracovávány v rozporu s katastrálním zákonem nebo obecným nařízením o ochraně osobních údajů.

Údaje katastru lze užit pouze k účelům uvedeným v § 1 odst. 2 katastrálního zákona, a to

- a) k ochraně práv k nemovitostem, pro účely daní, poplatků a jiných obdobných peněžitých plnění, k ochraně životního prostředí, k ochraně nerostného bohatství, k ochraně zájmů státní památkové péče, pro rozvoj území, k oceňování nemovitostí, pro účely vědecké, hospodářské a statistické;
- b) pro tvorbu dalších informačních systémů sloužících k účelům uvedeným v písmenu a).

Osobní údaje získané z katastru lze zpracovávat pouze při splnění podmínek obecného nařízení o ochraně osobních údajů.

Zpracování osobních údajů je zákonné, pouze pokud je splněna nejméně jedna z níže uvedených podmínek a pouze v odpovídajícím rozsahu:

- a) subjekt údajů udělil souhlas se zpracováním svých osobních údajů pro jeden či více konkrétních účelů;
- b) zpracování je nezbytné pro splnění smlouvy, jejíž smluvní stranou je subjekt údajů, nebo pro provedení opatření přijatých před uzavřením smlouvy na žádost tohoto subjektu údajů;
- c) zpracování je nezbytné pro splnění právní povinnosti, která se na správce vztahuje;
- d) zpracování je nezbytné pro ochranu životně důležitých zájmů subjektu údajů nebo jiné fyzické osoby;
- e) zpracování je nezbytné pro splnění úkolu prováděného ve veřejném zájmu nebo při výkonu veřejné moci, kterým je pověřen správce;
- f) zpracování je nezbytné pro účely oprávněných zájmů příslušného správce či třetí strany, kromě případů, kdy před těmito zájmy mají přednost zájmy nebo základní práva a svobody subjektu údajů vyžadující ochranu osobních údajů, zejména pokud je subjektem údajů dítě.

Zpracováním osobních údajů se ve smyslu čl. 4 GDPR rozumí jakákoliv operace nebo soubor operací s osobními údaji nebo soubory osobních údajů, který je prováděn pomocí či bez pomoci automatizovaných postupů, jako je shromáždění, zaznamenání, uspořádání, strukturování, uložení, přizpůsobení nebo pozměnění, vyhledání, nahlédnutí, použití, zpřístupnění přenosem, šíření nebo jakékoliv jiné zpřístupnění, seřazení či zkombinování, omezení, výmaz nebo zničení.

Při zpracování osobních údajů je nezbytné dodržet rovněž zásady uvedené v článku 5 obecného nařízení o ochraně osobních údajů, se zvláštním důrazem na zásadu zákonnosti, korektnosti a účelového omezení. Právem na získání vybraných osobních údajů, které jsou součástí údajů katastru, nesmějí být dotčena práva a svobody jiných osob.

Prokázané protiprávní nakládání s osobními údaji získanými z katastru může být sankcionováno ve smyslu § 57 katastrálního zákona, resp. čl. 83 obecného nařízení pro ochranu osobních údajů.