


MAJITĚL STAVBY

-  ČIŠŤOVACÍ SYSTÉM
-  ČIŠŤOVACÍ SYSTÉM
-  PRAVNÍ POMOC
-  TRŽKOVÝ TELEFON
-  HÁŠKOVÝ PRÁSTROJ
-  HYDRANT
-  SROVNÁZDÍŠŤE

EVANGELIČAN

Pravnická ústředna, Ladislav Štavel, ústřední úřad, Mlýnská ul. 25,
 Lázně Mlýnské, MBOČO, ul. Mlýnskýho 25,
 330 01 Mlýnské Lázně
 IČO: 48107535

- a) Evakuace osob z objektu bude říditi vyhledání provozu a to ze své kanceláře. Posádka se nebude moci zúčastnit.
- b) Evakuace osob provede zdravotní personál z zdravotní sestry 1 a pracovníci oddělení.
- c) Z objektu se bude provádět evakuace z jednotlivých pater po schodištích schodištěm.
- d) Evakuace osob bude doprovázet, do míst s malým množstvím osob, se bude jednat evakuace osob z objektu. Další postup a umístění evakuovaných osob určí vedoucí Lázeňského ústavu. Personál a umístění evakuovaných osob určí vedoucí Lázeňského ústavu. Personál a umístění evakuovaných osob určí vedoucí Lázeňského ústavu. Personál a umístění evakuovaných osob určí vedoucí Lázeňského ústavu. Personál a umístění evakuovaných osob určí vedoucí Lázeňského ústavu.
- e) První pomoc bude být poskytnuta zdravotními sestrami a sestra, kardiologem a lékařem. V případě závažného zranění a to zranění z hlediska životního ohrožení, bude poskytnuta první pomoc zdravotními sestrami a sestra, kardiologem a lékařem. V případě závažného zranění a to zranění z hlediska životního ohrožení, bude poskytnuta první pomoc zdravotními sestrami a sestra, kardiologem a lékařem.
- f) Jakkoli by bylo uvedeno evakuovaný materiál bude demontován v provozu, vadě a evakuovaných osob. Dokument bude pověřit některý zaměstnanec oddělení, poskytnutí první pomoci.

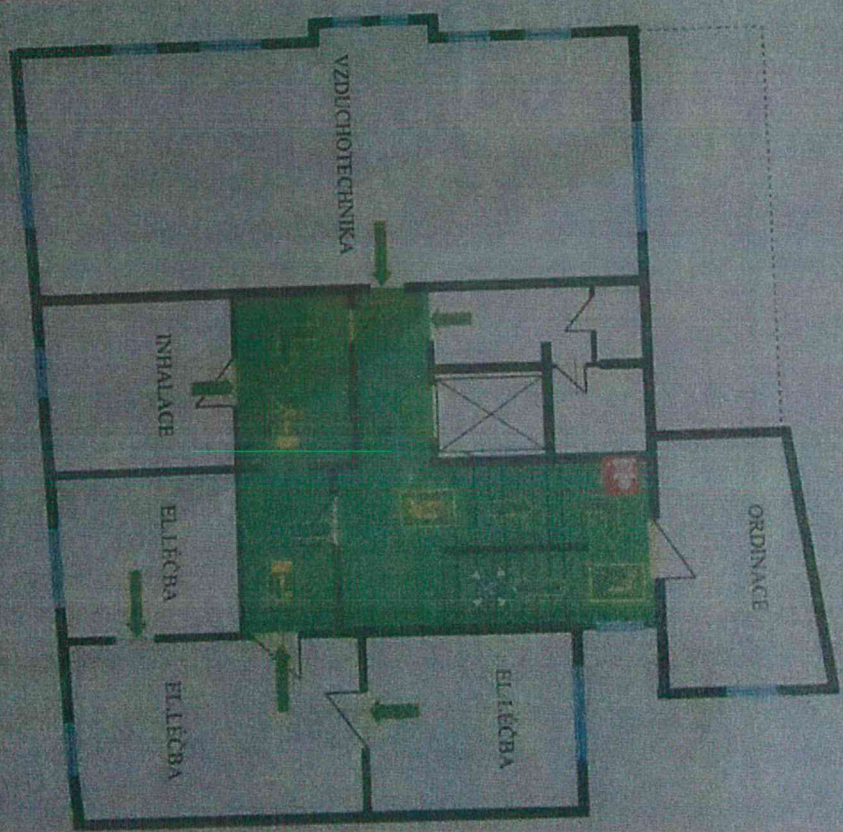
Upřesnění a podrobnosti podrobně evakučního plánu se ověřuje v rámci cvičení podrobně popsaných.

V Mlýnské Lázních dne: 15.3.2007

Zpracoval: Ing. Štavel Ladislav
 Ověřil: Mirek Mirek
 Číslo: 2/1909/07

Handwritten signature
 Apdšlav

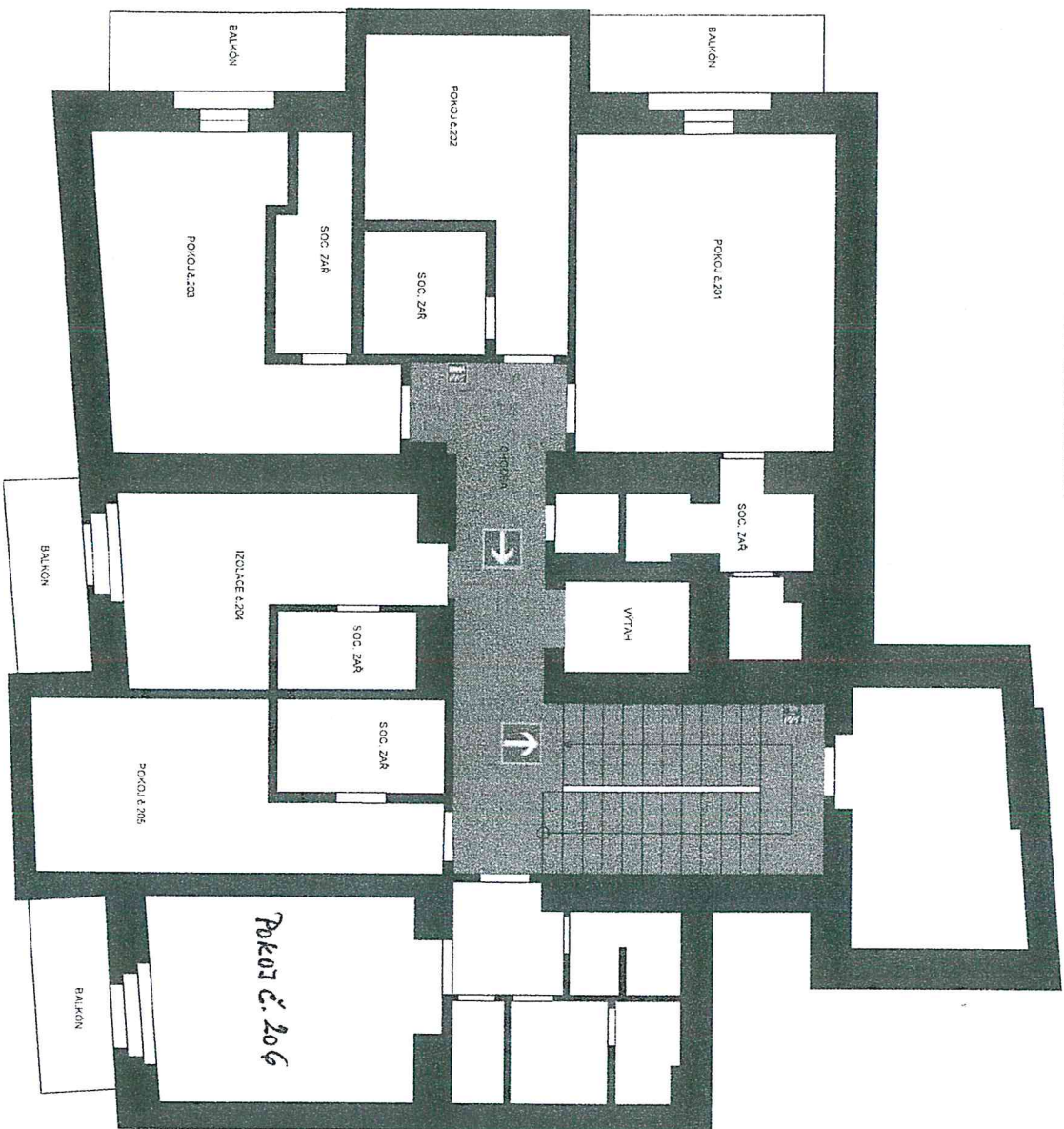
Když...
 Kardinál...
Handwritten signature



19/05/2021

UNIKOVÝ PLAN

3. NADZEMNÍ PODLAŽÍ LAZENSKÝ DŮM MERKUR



ZHOTOVITEL: TOMAŠ VYTOUBIN
 OČ. Z. 2463/98
 DATUM VYHOTOVENÍ: BŘEZEN 2012
 ČÍSLO PLÁNU: 004/1
 ČÍSLO REVIZE:

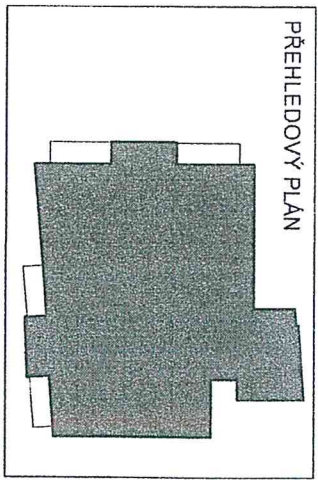
BEZPEČNOSTNÍ POKYNY LEGENDA

POŽÁR
 - NEVYHNEJTE SE!
 - ZABĚHŤE OKNA A DVEŘE
 - POSTUPUJTE PODLE POKYNU HASIČŮ

EVAKUACE
 - VYPNĚTE ELEKTRICKÉ PŘÍSTROJE
 - POSTUJTE PODLE POKYNU HASIČŮ
 - HNED ODEJTE NEBEŽTE
 - OHLAŤTE SE NA ŠIROKADÍŠTI MIMO BUDOVU

	JSTE ZDE
	UNIKOVÁ CESTA
	TISNOVA VOJÁŘI
	FRVNI POJICC
	ŠIROKADÍŠŤE
	HASIČI PŘÍSTROJ
	POŽÁRNÍ HADICE

PŘEHLEDOVÝ PLAN



POŽÁRNÍ A EVAKUAČNÍ PŮLÁN Lázeňský ústav „MERCUR“ ul. Masarykova 25, 353 01 Mariánské Lázně 4.N.P.

POŽÁRNÍ SYMBOLY



EVAKUAČNÍ PŮLÁN

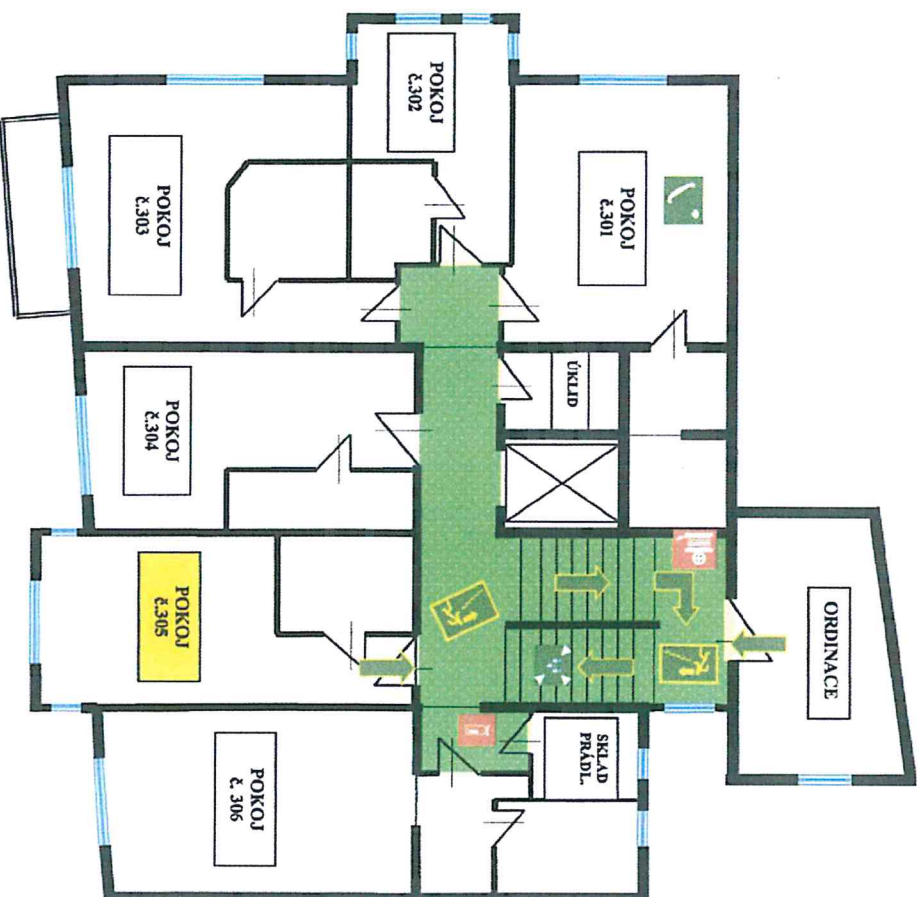
Právníčka osoba : Lázeňské léčebné ústavy Ministerstva vnitra
Lázeňský ústav MERCUR, ul. Masarykova 25,
353 01 Mariánské Lázně
IČO : 48135755

- a) Evakuaci osob i majetku bude řídit vedoucí provozu a to ze své kanceláře. Pokud to nebude možné z recepce.
 - b) Evakuaci budou provádět zdravotní personál (zdravotní sestry) a pracovníci údržby.
 - c) Technický se bude provádět evakuace z jednotlivých pater po stávajících schodištích.
 - d) Evakuované osoby budou shromážděny na sílnici s minihábitním provozem, stejně jako evakuovaný materiál, a to mimo zasažený objekt. Další postup s umístěním evakuovaných osob určí ředitelka Lázeňského ústavu. Kontrolu počtu evakuovaných provede zaměstnanec recepce podle vydaných klíčů.
 - e) První pomoc může být poskytnuta zdravotními sestrami a službu konajíctm lékařem. I v noční době je lékařská služba zajištěna a to z některým z lékařů jiného lázeňského domu. Tento lékař zajistí eventuelní přivolání lékařské služby první pomoci.
 - f) Jak již bylo uvedeno evakuovaný materiál bude shromážděn v prostoru vedle evakuovaných osob. Dozorem bude pověřen některý zaměstnanec údržby.
- Újinnost a správnost požárního evakuačního plánu se ověřuje v rámci evčného požárního poplachů.

V Mar. Lázních dne : 15.3.2007







Zpracoval: ing. Štětka Karel
Osoba odborně způsobilá v PO
č. osv. Z- 1009/97

Schválil: 
Ředitelka lázeňského ústavu



POŽÁRNÍ A EVAKUAČNÍ PLÁN
Lázeňský ústav „MERCUR“ ul. Masarykova 25, 353 01 Mariánské Lázně
5.N.P.

POUŽITÉ SYMBOLY

	ÚNIKOVÁ CESTA
	PRVNÍ POMOČ
	TÍŠŇOVÝ TELEFON
	HASÍČÍ PŘÍSTROJ
	HYDRANT
	SHROMAŽDIŠTĚ

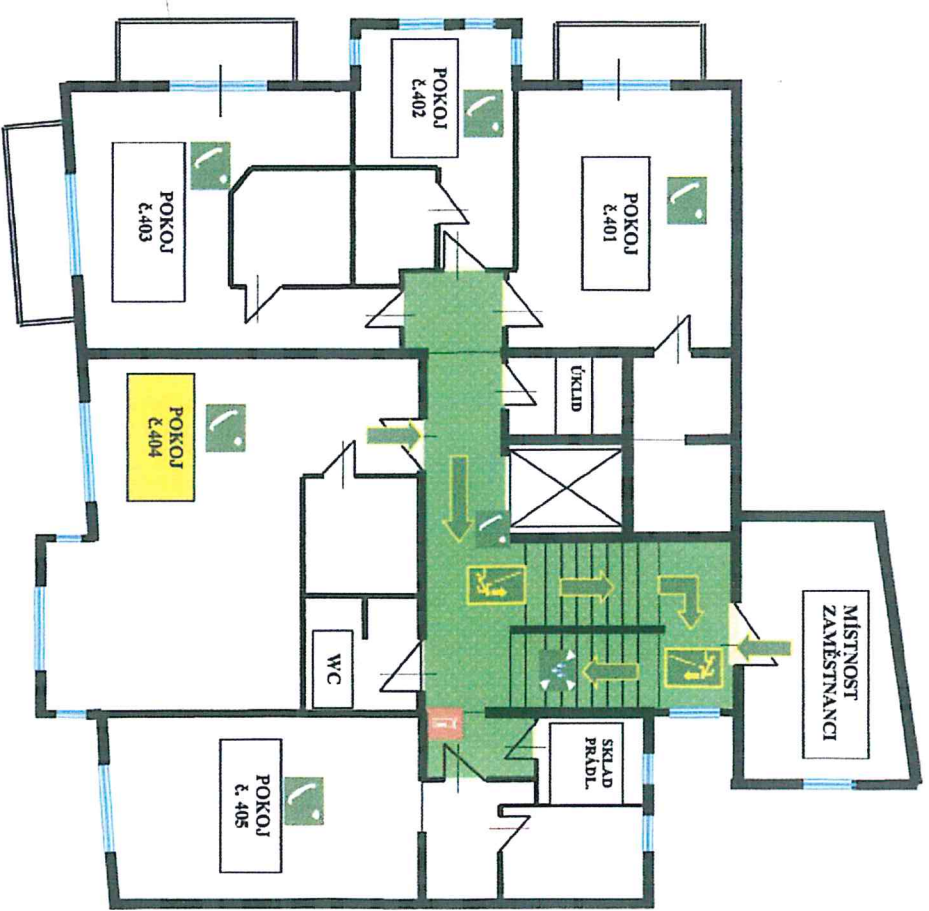
EVAKUAČNÍ PLÁN

Právnícká osoba : Lázeňské léčebné ústavy Ministerstva vnitra
 Lázeňský ústav MERCUR, ul. Masarykova 25,
 353 01 Mariánské Lázně
 IČO : 48135755

- a) Evakuaci osob i majetku bude řídit vedoucí provozu a to ze své kanceláře, pokud to nebude možné z recepcce.
 - b) Evakuaci budou provádět zdravotní personál (zdravotní sestry) a pracovníci údržby.
 - c) Technický se bude provádět evakuace z jednotlivých pater po síťavějších schodištích.
 - d) Evakuované osoby budou shromážděny na sílnici s minimálním provozem, stejně jako evakuovaný materiál, a to nímto zasažený objekt. Další postup s umístěním evakuovaných osob určí ředitelka Lázeňského ústavu kontrolu počtu evakuovaných, provede zaměstnanec recepcce podle vydaných klíčů.
 - e) První pomoc může být poskytnuta zdravotními sestrami a službu konajícími lékaři. I v noční době je lékařská služba zajištěna a to z některým z lékařů jiného lázeňského domu. Tento lékař zajišťí eventuelní přivolení lékařské služby první pomoci.
 - f) Jak již bylo uvedeno evakuovaný materiál bude shromážděn v prostoru vedle evakuovaných osob. Dozorem bude pověřen některý zaměstnanec údržby.
- Úplnost a správnost požárního evakuačního plánu se ověřuje v rámci cvičného požárního poplachů.







V Mar. Lázních dne : 15.3.2007
 Zpracoval: ing. Štěpka Karel
 Osoba odborně způsobilá v PO
 č. osv. Z- 1009/97

Schválil: 
 Ředitelka lázeňského ústavu



POŽÁRNÍ A EVAKUAČNÍ PLÁN
Lázeňský ústav „MERCUR“ ul. Masarykova 25, 353 01 Mariánské Lázně
6.N.P.

POUŽITÉ SYMBOLY

	ÚNIKOVÁ CESTA
	PRVNÍ POMOC
	TÍSNOVÝ TELEFON
	HASIČÍ PŘÍSTROJ
	HYDRANT
	SHROMAZDIŠTĚ

EVAKUAČNÍ PLÁN

Právnícká osoba : Lázeňské léčebné ústavy Ministerstva vnitra
 Lázeňský ústav MERCUR, ul. Masarykova 25,
 353 01 Mariánské Lázně
 IČO : 48135755

- a) Evakuaci osob i majetku bude řídit vedoucí provozu a to ze své kanceláře. Pokud to nebude možné z recepcce.
- b) Evakuaci budou provádět zdravotní personál (zdravotní sestry) a pracovníci kádřby.
- c) Technický se bude provádět evakuace z jednotlivých pater po stávkajlech schodištích.
- d) Evakuované osoby budou shromážděny na silnici s minimálním provozem, stejně jako evakuovaný materiál, a to mimo zasažený objekt. Další postup s umístěním evakuovaných osob určí ředitelka Lázeňského ústavu. Kontrolu počtu evakuovaných provede zaměstnanec recepcce podle vydaných klíčů.
- e) První pomoc může být poskytnuta zdravotními sestrami a službu konajícem lékařem. I v noční době je lékařská služba zajištěna a to z některým z lékařů jiného lázeňského domu. Tento lékař zajistí eventuelní přivolení lékařské služby první pomoci.
- f) Jak již bylo uvedeno evakuovaný materiál bude shromážděn v prostoru vedle evakuovaných osob. Dozorem bude pověřen některý zaměstnanec údržby.

Úplnost a správnost požárního evakuačního plánu se ověřuje v rámci cvičného požárního poplachu.

V Mar. Lázních dne : 15.3.2007
 Zpracoval: Ing. Štěpka Karel
 Osoba odborně způsobilá v PO
 č.05V. Z- 1009/97

Schválil: 
 Ředitelka lázeňského ústavu

472

